

**ZARZĄDZENIE NR 120/80/19  
PREZYDENTA MIASTA TYCHY**

**z dnia 31 grudnia 2019 r.**

**w sprawie zmiany Regulaminu Organizacyjnego Urzędu Miasta Tychy**

Na podstawie art. 33 ust. 2 ustawy z dnia 8 marca 1990 r. o samorządzie gminnym

**zarządzam, co następuje:**

**§ 1**

W Regulaminie Organizacyjnym Urzędu Miasta Tychy stanowiącym załącznik do Zarządzenia Nr 120/36/18 Prezydenta Miasta Tychy z dnia 25 maja 2018 roku w sprawie Regulaminu Organizacyjnego Urzędu Miasta Tychy z późn. zm. wprowadzam następujące zmiany:

1) § 19 otrzymuje brzmienie:

- |   |                |
|---|----------------|
| „1) Administrator Systemów Informatycznych            | Symbol – DSI   |
| 2) Audytor Wewnętrzny                                 | Symbol – PAW   |
| 3) Miejski Konserwator Zabytków                       | Symbol – GKZ   |
| 4) Miejski Rzecznik Konsumentów                       | Symbol – DUM   |
| 5) Pełnomocnik ds. Kontroli Zarządczej                | Symbol – PKZ   |
| 6) Radca Prawny                                       | Symbol – PRP   |
| 7) Rzecznik Prasowy                                   | Symbol – PPR   |
| 8) Stanowisko bhp i ppoż.                             | Symbol – DBH   |
| 9) Straż Miejska                                      | Symbol – PSM   |
| 10) Urząd Stanu Cywilnego                             | Symbol – DUC   |
| 11) Wydział Administracyjny                           | Symbol – DUA   |
| 12) Wydział Bezpieczeństwa i Zarządzania Kryzysowego  | Symbol – PZK   |
| 13) Wydział Budownictwa                               | Symbol – GWB   |
| 14) Wydział Budżetu                                   | Symbol – DKB   |
| 15) Wydział Ewidencji Działalności Gospodarczej       | Symbol – DUG   |
| 16) Wydział Geodezji                                  | Symbol – GWG   |
| 17) Wydział Gospodarki Lokalowej                      | Symbol – RGL   |
| 18) Wydział Gospodarki Nieruchomościami               | Symbol – GGN   |
| 19) Wydział Innowacji i Inwestycji                    | Symbol – RII   |
| 20) Wydział Komunalny, Ochrony Środowiska i Rolnictwa | Symbol – RKO   |
| 21) Wydział Komunikacji                               | Symbol – RKM   |
| 22) Wydział Kontroli                                  | Symbol – DUK   |
| 23) Wydział Księgowości                               | Symbol – DKK   |
| 24) Wydział Obsługi Rady Miasta                       | Symbol – DUR   |
| 25) Wydział Organizacyjny, Kadry i Szkolenia          | Symbol – DUO   |
| 26) Wydział Planowania Przestrzennego i Urbanistyki   | Symbol – GWP   |
| 27) Wydział Podatków i Opłat                          | Symbol – DKP   |
| 28) Wydział Promocji i Komunikacji Społecznej         | Symbol – RPK   |
| 29) Wydział Przekształceń i Nadzoru Właścicielskiego  | Symbol – PPN   |
| 30) Wydział Remontów                                  | Symbol – RWR   |
| 31) Wydział Rozwoju Miasta i Funduszy Europejskich    | Symbol – PRF   |
| 32) Wydział Spraw Obywatelskich                       | Symbol – DUL   |
| 33) Wydział Spraw Społecznych i Zdrowia               | Symbol – SWZ   |
| 34) Wydział Zamówień Publicznych                      | Symbol – RZP”; |

2) § 39 otrzymuje brzmienie: „Do zakresu działania Wydziału Ewidencji Działalności Gospodarczej należy wykonywanie zadań z zakresu obsługi ewidencji działalności gospodarczej, wydawanie zezwoleń na sprzedaż napojów alkoholowych oraz wykonywanie zadań z ustawy o opiece nad dziećmi w wieku do lat 3.”;

3) § 45 otrzymuje brzmienie: „Do zakresu działania Wydziału Spraw Społecznych i Zdrowia należą sprawy polityki społecznej i zdrowotnej, profilaktyki uzależnień, budżetu partycypacyjnego, współpraca z organizacjami pozarządowymi oraz wykonywanie zadań z zakresu nieodpłatnej pomocy prawnej i edukacji prawnej.”;

- 4) skreśla się § 45a;
- 5) Załącznik Nr 1 do Regulaminu Organizacyjnego Urzędu Miasta Tychy otrzymuje brzmienie określone w Załączniku Nr 1 do Zarządzenia;
- 6) Załącznik Nr 2 do Regulaminu Organizacyjnego Urzędu Miasta Tychy otrzymuje brzmienie określone w Załączniku Nr 2 do Zarządzenia;
- 7) Załącznik Nr 3 do Regulaminu Organizacyjnego Urzędu Miasta Tychy otrzymuje brzmienie określone w Załączniku Nr 3 do Zarządzenia.

## **§ 2**

Zobowiązuję kierowników jednostek organizacyjnych Urzędu do zaznajomienia z treścią niniejszego Zarządzenia pracowników zatrudnionych w podległych im jednostkach organizacyjnych.

## **§ 3**

Nadzór nad wykonaniem Zarządzenia powierzam Sekretarzowi Miasta.

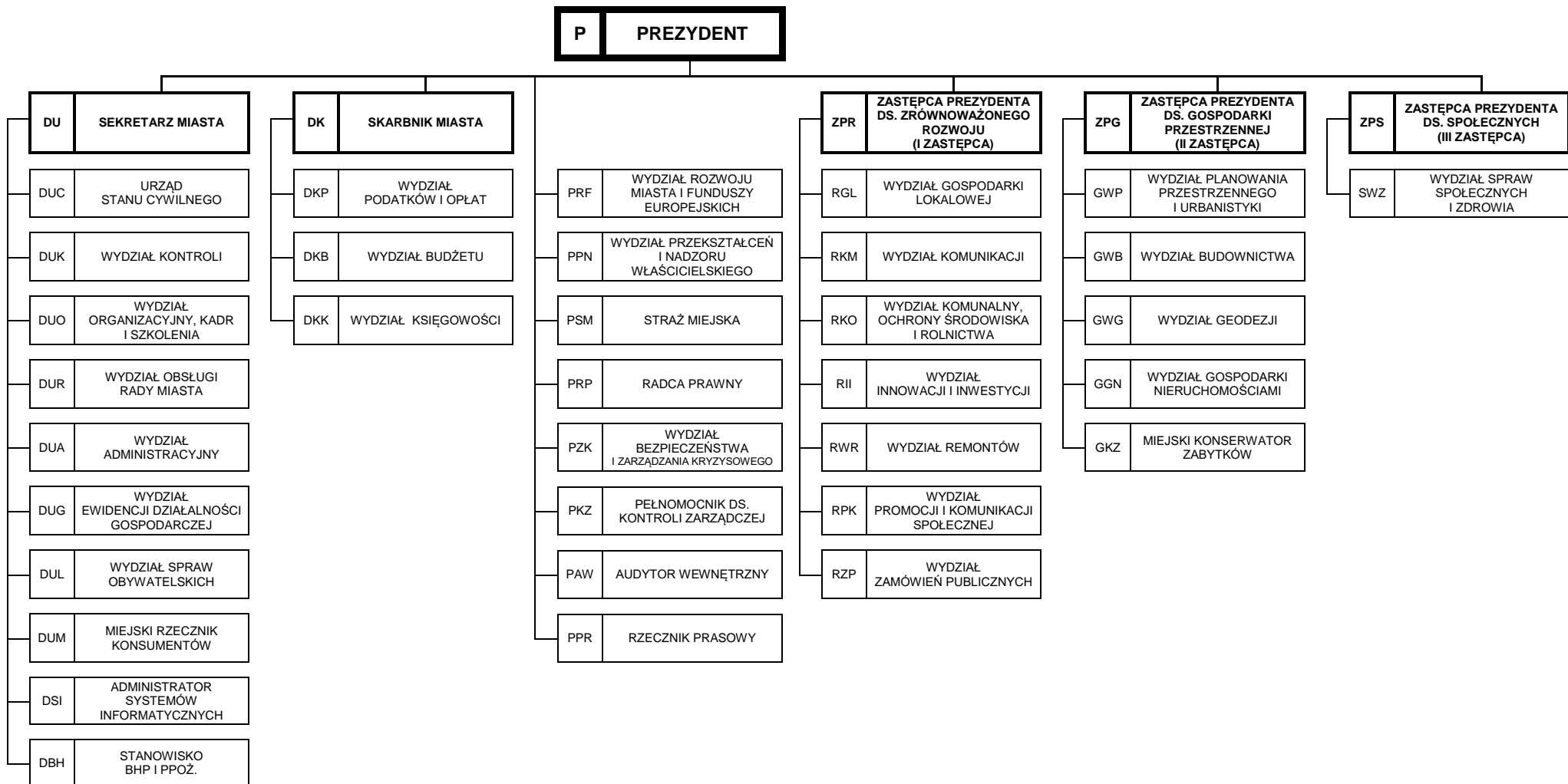
## **§ 4**

Zarządzenie wchodzi w życie z dniem 1 stycznia 2020 roku i podlega publikacji w Biuletynie Informacji Publicznej.

Prezydent Miasta Tychy

/-/ mgr inż. Andrzej Dziuba

### Struktura organizacyjna Urzędu Miasta Tychy



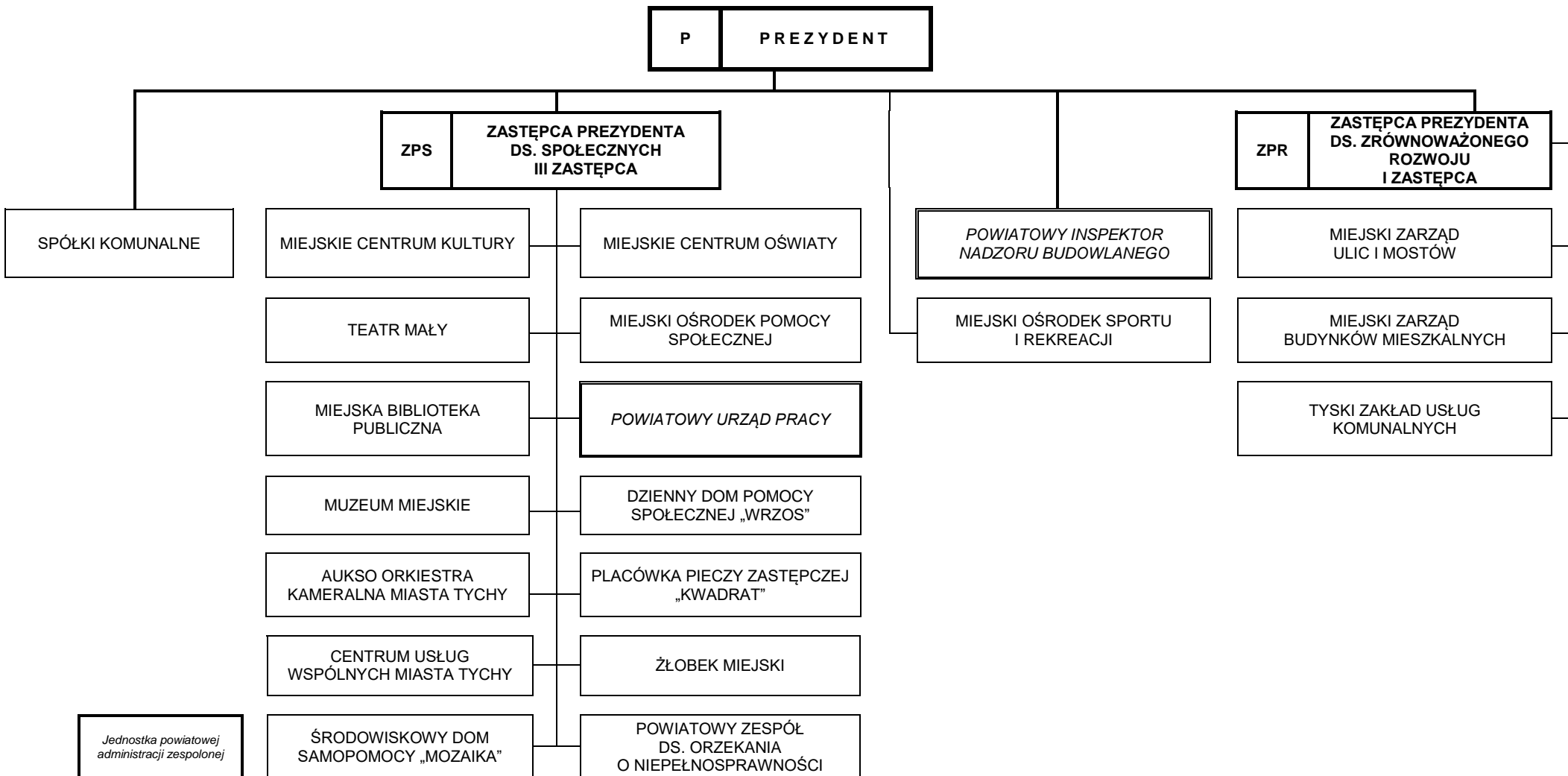
Obowiązuje od 1 stycznia 2020 roku

**Wykaz jednostek organizacyjnych Miasta oraz powiatowych służb i inspekcji**

Lp	NAZWA PODMIOTU	ADRES
<b>JEDNOSTKI ORGANIZACYJNE PROWADZONE PRZEZ MIASTO</b>		
1.	AUKSO Orkiestra Kameralna Miasta Tychy – samorządowa instytucja kultury	43 – 100 Tychy al. Marszałka Piłsudskiego 16
2.	Centrum Usług Wspólnych Miasta Tychy	43 – 100 Tychy Barona 30
3.	Dzienny Dom Pomocy Społecznej „Wrzos”	43 – 100 Tychy Batorego 57
4.	Miejska Biblioteka Publiczna – samorządowa instytucja kultury	43 – 100 Tychy al. Marszałka Piłsudskiego 16
5.	Miejski Ośrodek Pomocy Społecznej	43 – 100 Tychy Budowlanych 59
6.	Miejski Ośrodek Sportu i Rekreacji	43 – 100 Tychy al. Marszałka Piłsudskiego 12
7.	Miejski Zarząd Budynków Mieszkalnych	43 – 100 Tychy Filaretów 31
8.	Miejski Zarząd Komunikacji	43 – 100 Tychy al. Marszałka Piłsudskiego 12
9.	Miejskie Centrum Oświaty	43 – 100 Tychy al. Marszałka Piłsudskiego 12
<b>Jednostki nadzorowane przez Miejskie Centrum Oświaty:</b>		
1)	Przedszkole Nr 1	43 – 100 Tychy Myśliwska 102
2)	Przedszkole Nr 2 w Zespole Szkolno-Przedszkolnym nr 1	43 – 100 Tychy Leśna 66
3)	Przedszkole Nr 3	43 – 100 Tychy Paprocańska 156
4)	Przedszkole Nr 4 w Zespole Szkolno-Przedszkolnym nr 3	43 – 100 Tychy Cmentarna 54
5)	Przedszkole Nr 5	43 – 100 Tychy Orzeszkowej 56
6)	Przedszkole Nr 6	43 – 100 Tychy Konecznego 1
7)	Przedszkole Nr 8 „Zielony Ogród” z Oddziałami Integracyjnymi	43 – 100 Tychy Wojska Polskiego 2
8)	Przedszkole Nr 9 im. Pluszowego Misia	43 – 100 Tychy Brzozowa 41
9)	Przedszkole Nr 10 z Oddziałami Integracyjnymi	43 – 100 Tychy Braterska 7
10)	Przedszkole Nr 11 im. Jana Brzechwy	43 – 100 Tychy Bukowa 29
11)	Przedszkole Nr 12 z Oddziałami Integracyjnymi i Specjalnymi	43 – 100 Tychy Czarnieckiego 5
12)	Przedszkole Nr 14 im. Marii Montessori	43 – 100 Tychy Cyganerii 33
13)	Przedszkole Nr 17	43 – 100 Tychy Tolstoja 5
14)	Przedszkole Nr 18 im. Juliana Tuwima	43 – 100 Tychy Fitelberga 31
15)	Przedszkole Nr 19	43 – 100 Tychy al. Niepodległości 154
16)	Przedszkole Nr 20 im. Karlika i Karolinki	43 – 100 Tychy Katowicka 102 a
17)	Przedszkole Nr 21 im. Janusza Korczaka	43 – 100 Tychy Zelwerowicza 21
18)	Przedszkole Nr 22	43 – 100 Tychy Dąbrowskiego 85
19)	Przedszkole Nr 23 w Zespole Szkolno-Przedszkolnym nr 2	43 – 100 Tychy Jedności 51
20)	Przedszkole Nr 26	43 – 100 Tychy Młodzieżowa 5
21)	Przedszkole Nr 29 z Oddziałami Integracyjnymi	43 – 100 Tychy Hubala 7
22)	Przedszkole Nr 30 w Zespole Szkolno-Przedszkolnym nr 4	43 – 100 Tychy Pogodna 37
23)	Szkoła Podstawowa Nr 1 im. Rudolfa Zaręby	43 – 100 Tychy Plac Wolności 4
24)	Szkoła Podstawowa Nr 3 im. Jana Kochanowskiego	43 – 100 Tychy Wojska Polskiego 10
25)	Szkoła Podstawowa Nr 5 z Oddziałami Integracyjnymi	43 – 100 Tychy Czarnieckiego 22
26)	Szkoła Podstawowa Nr 6 im. Ks. Karola Palicy	43 – 100 Tychy Katowicka 102
27)	Szkoła Podstawowa Nr 7 im. Powstańców Śląskich	43 – 100 Tychy Tolstoja 1
28)	Szkoła Podstawowa Nr 8 im. Jana Pawła II w Zespole Szkolno-Przedszkolnym nr 3	43 – 100 Tychy Cmentarna 54
29)	Szkoła Podstawowa Nr 9 w Zespole Szkolno-Przedszkolnym nr 1	43 – 100 Tychy Leśna 66
30)	Szkoła Podstawowa Nr 10 im. Gustawa Morcinka	43 – 100 Tychy Borowa 123
31)	Szkoła Podstawowa Nr 11 im. M. Curie Skłodowskiej	43 – 100 Tychy M. Curie – Skłodowskiej 4
32)	Szkoła Podstawowa Nr 13 z Oddziałami Dwujęzycznymi	43 – 100 Tychy al. Niepodległości 108
33)	Szkoła Podstawowa Nr 14 z Oddziałami Dwujęzycznymi im. Armii Krajowej	43 – 100 Tychy Brzozowa 24
34)	Szkoła Podstawowa Nr 17	43 – 100 Tychy Begonii 5
35)	Szkoła Podstawowa Nr 18 im. Władysława Jagiełły	43 – 100 Tychy Fitelberga 8
36)	Sportowa Szkoła Podstawowa Nr 19 im. Mikołaja Kopernika	43 – 100 Tychy al. Niepodległości 190
37)	Szkoła Podstawowa nr 21	43 – 100 Tychy Młodzieżowa 7
38)	Szkoła Podstawowa Nr 22 z Oddziałami Integracyjnymi im. Rafała Pomorskiego	43 – 100 Tychy Harcerska 25
39)	Szkoła Podstawowa Nr 23 w Zespole Szkolno-Przedszkolnym nr 2	43 – 100 Tychy Jedności 51
40)	Szkoła Podstawowa Nr 24 im. Himalaistów Polskich w Zespole Szkolno-Przedszkolnym nr 4	43 – 100 Tychy Pogodna 37
41)	Szkoła Podstawowa Nr 35 z Oddziałami Integracyjnymi im. Matki Teresy z Kalkuty	43 – 100 Tychy al. Marszałka Piłsudskiego 21
42)	Szkoła Podstawowa Nr 36 im. Narodów Zjednoczonej Europy	43 – 100 Tychy Gen.Ch. de Gaulle'a 18
43)	Szkoła Podstawowa Nr 37 z Oddziałami Dwujęzycznymi im. Kornela Makuszyńskiego	43 – 100 Tychy Konecznego 1
44)	Szkoła Podstawowa Nr 40 z Oddziałami Integracyjnymi im. Gen. Jerzego Ziętka	43 – 100 Tychy Zgrzebniocka 45
45)	Szkoła Podstawowa Specjalna Nr 12 w Zespole Szkół Specjalnych nr 8	43 – 100 Tychy Edukacji 21
46)	Szkoła Podstawowa dla Dorosłych w Zespole Szkół nr 5	43 – 100 Tychy Edukacji 11
47)	Ogólnokształcąca Szkoła Muzyczna w Zespole Szkół Muzycznych im. Feliksa Rybickiego	43 – 100 Tychy al. Niepodległości 53
48)	I Liceum Ogólnokształcące im. Leona Kruczkowskiego	43 – 100 Tychy Korczaka 6
49)	II Liceum Ogólnokształcące z Oddziałami Integracyjnymi im. Cypriana Kamila Norwida	43 – 100 Tychy Norwida 40
50)	III Liceum Ogólnokształcące im. Stanisława Wyspiańskiego	43 – 100 Tychy Elfów 62
51)	IV Liceum Ogólnokształcące w Zespole Szkół nr 1 im. Gustawa Morcinka	43 – 100 Tychy H. K. Wejchertów 20
52)	Szkoła Policealna Nr 2 w Zespole Szkół nr 4 im. Janusza Groszkowskiego	43 – 100 Tychy al. Bielska 100
53)	Branżowa Szkoła I stopnia Nr 1 w Zespole Szkół nr 4 im. Janusza Groszkowskiego	43 – 100 Tychy al. Bielska 100
54)	Branżowa Szkoła I stopnia Nr 2 w Zespole Szkół nr 5	43 – 100 Tychy Edukacji 11
55)	Branżowa Szkoła I stopnia Nr 3 w Zespole Szkół nr 6	43 – 100 Tychy al. Marszałka Piłsudskiego 10

Lp	NAZWA PODMIOTU	ADRES
<b>JEDNOSTKI ORGANIZACYJNE PROWADZONE PRZEZ MIASTO</b>		
56)	Branżowa Szkoła I stopnia Nr 4 w Zespole Szkół nr 7	43 – 100 Tychy Browarowa 1a
57)	Branżowa Szkoła I stopnia Specjalna Nr 5 w Zespole Szkół Specjalnych nr 8	43 – 100 Tychy Edukacji 21
58)	Technikum Nr 1 w Zespole Szkół nr 1 im. Gustawa Morcinka	43 – 100 Tychy H. K. Wejchertów 20
59)	Technikum Nr 2	43 – 100 Tychy Elfów 9
60)	Technikum Nr 3 w Zespole Szkół nr 4 im. Janusza Groszkowskiego	43 – 100 Tychy al. Bielska 100
61)	Technikum Nr 4 im. Hanny i Kazimierza Wejchertów w Zespole Szkół nr 5	43 – 100 Tychy Edukacji 11
62)	Technikum Nr 5 w Zespole Szkół nr 6	43 – 100 Tychy al. Marszałka Piłsudskiego 10
63)	Technikum Nr 6 w Zespole Szkół nr 7	43 – 100 Tychy Browarowa 1a
64)	Szkoła Specjalna Przesposabiająca do Pracy w Zespole Szkół Specjalnych nr 8	43 – 100 Tychy Edukacji 21
65)	Młodzieżowy Dom Kultury Nr 1 im. Artystów Rodu Kossaków	43 – 100 Tychy Kardynała Hlonda 1
66)	Młodzieżowy Dom Kultury Nr 2	43 – 100 Tychy Elfów 56
67)	Poradnia Psychologiczno – Pedagogiczna	43 – 100 Tychy Generała Andersa 16
68)	Państwowa Szkoła Muzyczna I stopnia w Zespole Szkół Muzycznych im. Feliksa Rybickiego	43 – 100 Tychy al. Niepodległości 53
10.	Miejski Zarząd Ulic i Mostów	43 – 100 Tychy Budowlanych 59
11.	Miejskie Centrum Kultury – samorządowa instytucja kultury	43 – 100 Tychy Bohaterów Warszawy 26
12.	Muzeum Miejskie w Tychach – samorządowa instytucja kultury	43 – 100 Tychy Katowicka 9
13.	Placówka Pieczy Zastępczej „Kwadrat”	43 – 100 Tychy Budowlanych 59
14.	Żłobek Miejski	43 – 100 Tychy Fitelberga 4
15.	Środowiskowy Dom Samopomocy „MOZAIKA”	43 – 100 Tychy Mikołowska 122
16.	Teatr Mały – samorządowa instytucja kultury	43 – 100 Tychy Kardynała Hlonda 1
17.	Tyski Zakład Usług Komunalnych	43 – 100 Tychy al. Marszałka Piłsudskiego 12
18.	Powiatowy Zespół ds. Orzekania o Niepełnosprawności	43 – 100 Tychy Budowlanych 59
<b>JEDNOSTKI POWIATOWEJ ADMINISTRACJI ZESPOLONEJ</b>		
	Powiatowy Inspektorat Nadzoru Budowlanego	43 – 100 Tychy Grota Roweckiego 42
	Powiatowy Urząd Pracy	43 – 100 Tychy Budowlanych 59
<b>SPÓŁKI KOMUNALNE</b>		
1.	Fundusz Górnośląski S.A.	40 – 086 Katowice Sokołska 8
2.	Katowicka Specjalna Strefa Ekonomiczna S.A. – Podstrefa Tyska	43 – 100 Tychy Fabryczna 2
3.	MEGREZ Sp. z o.o.	43 – 100 Tychy Edukacji 102
4.	MASTER – Odpady i Energia Spółka z o.o.	43 – 100 Tychy Lokalna 11
5.	Oczyszczalnia Ścieków Czujęł Spółka z o.o.	43 – 100 Tychy Katowicka 182
6.	Południowe Centrum Zaopatrzenia Śląska S.A.	43 – 100 Tychy Przemysłowa 55
7.	Przedsiębiorstwo Energetyki Ciepłej Spółka z o.o.	43 – 100 Tychy Kubicy 6
8.	Przedsiębiorstwo Komunikacji Miejskiej Spółka z o.o.	43 – 100 Tychy Towarowa 1
9.	Regionalne Centrum Gospodarki Wodno – Ściekowej S.A.	43 – 100 Tychy al. Marszałka Piłsudskiego 12
10.	Rejonowe Przedsiębiorstwo Wodociągów i Kanalizacji w Tychach S.A.	43 – 100 Tychy Sadowa 4
11.	Śródmieście Spółka z o.o.	43 – 100 Tychy al. Marszałka Piłsudskiego 12
12.	Tyskie Linie Trolejbusowe Spółka z o.o.	43 – 100 Tychy Towarowa 3
13.	Tyskie Towarzystwo Budownictwa Społecznego Spółka z o.o.	43 – 100 Tychy Budowlanych 59
14.	Tyski Sport S.A.	43 – 100 Tychy Edukacji 7

### Podporządkowanie służbowe i organizacyjne jednostek organizacyjnych Miasta oraz powiatowych służb i inspekcji



Jednostka powiatowej administracji zespolonej

Obowiązuje od 1 stycznia 2020 roku