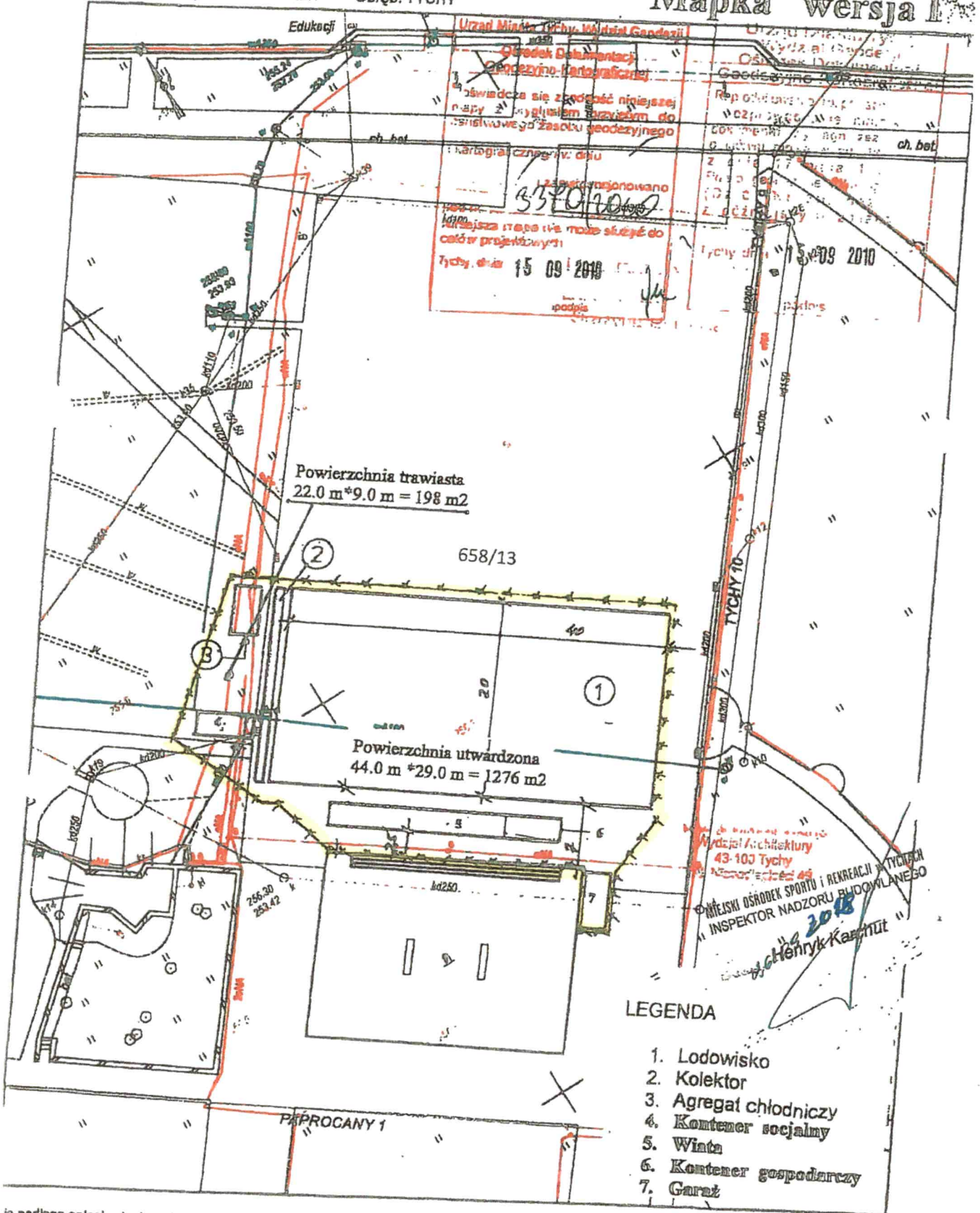


Załącznik mapowy **325**  
do Zarządzenia nr 0050/ /19  
Prezydenta Miasta Tychy  
z dnia **3** października 2019 r.

1:500 Sekcja: 6.126.29.10.2.1 Obręb: TYCHY

Tychy

Mapka wersja I



ia podlega opłacie skarbowej  
zU z 2008 Nr225 poz.1635)

Sporządził(a): Natalia Cwikowska, 2010-09-15