

WYRYS ZE "STUDIUM UWARUNKOWAŃ I KIERUNKÓW ZAGOSPODAROWANIA PRZESTRZENNEGO MIASTA TYCHY" ZATWIERDZONEGO UCHWAŁĄ NR 0150/III/40/2002 RADY MIASTA TYCHY Z DNIA 18 GRUDNIA 2002 R. Z POŻN. ZM RYSUNEK STUDIUM

SKALA 1 : 10 000

ZASADY KSZTAŁTOWANIA STRUKTURY PRZESTRZENNEJ

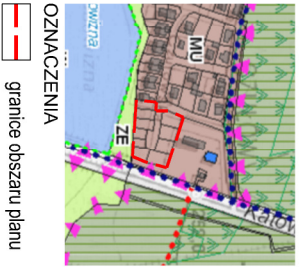
KIERUNKI PRZEZNACZENIA TERENÓW

MU - obszary zabudowy mieszkaniowo-usługowej niskiej

MIJSCOWE PLANY ZAGOSPODAROWANIA PRZESTRZENNEGO

MIJSCOWE PLANY, KTÓRYCH SPORZĄDZENIE JEST OBOWIĄZKOWE

MP - obszary dla których gmina zamierza przystąpić do sporządzenia miejscowego planu (priorytetowe)



OZNACZENIA

granice obszaru planu

ZAŁĄCZNIK NR 1
DO UCHWAŁY NR .../.../18
RADY MIASTA TYCHY
Z DNIA 2018 r.

MIJSCOWY PLAN ZAGOSPODAROWANIA PRZESTRZENNEGO DLA OBSZARU POŁOŻONEGO W REJONIE ULIC: CZUJOWSKIEJ, KATOWICKIEJ, TULIPANÓW I PIASKOWEJ W TYCHACH-ETAP II
RYSUNEK PLANU SKALA 1 : 1 000

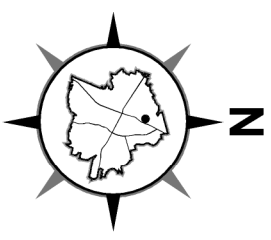
LEGENDA:

OZNACZENIA OBOWIĄZUJĄCE:

- granica obszaru planu
- linie rozgraniczające tereny o różnym przeznaczeniu lub różnych zasadach zagospodarowania
- nieprzekraczalne linie zabudowy
- tereny zabudowy usługowej
- pas zieleni

OZNACZENIA INFORMACYJNE:

Obszar zlokalizowany jest w granicach udokumentowanego złoża kopalin metanu - pokładów węgla - „Murcki (głębokie)” MW 6691.
Obszar zlokalizowany jest w granicach udokumentowanego złoża kamiennego i metanu jako kopaliny towarzyszącej - „Murcki” WK 319



SKALA 1 : 1 000