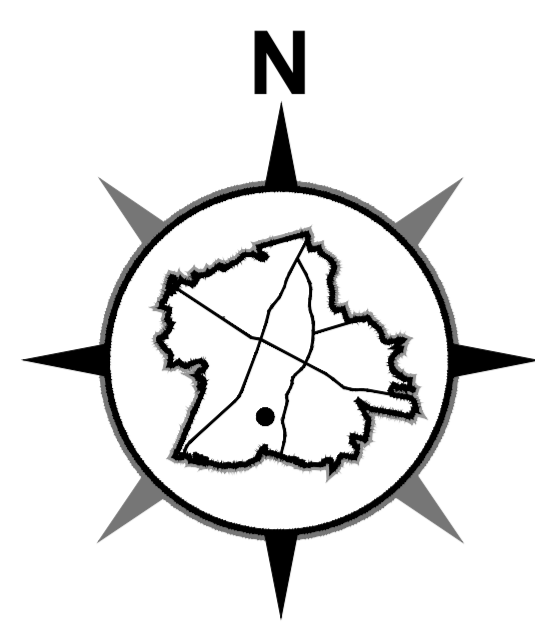


# ZAŁĄCZNIK NR 1

DO UCHWAŁY NR ...../18  
RADY MIASTA TYCHY  
Z DNIA ..... 2018 r.  
MIEJSOWY PLAN ZAGOSPODAROWANIA  
PRZESTRZENNEGO DLA OBSZARU  
W REJONIE ULIC: WŁADYSŁAWA  
SIKORSKIEGO, ARMII KRAJOWEJ, ALEI  
MARSZAŁKA PIŁSUDSKIEGO, BESKIDZKIEJ  
ORAZ RZĘKI GOSTYNI W TYCHACH - ETAP II  
RYSUNEK PLANU SKALA 1 : 1 000



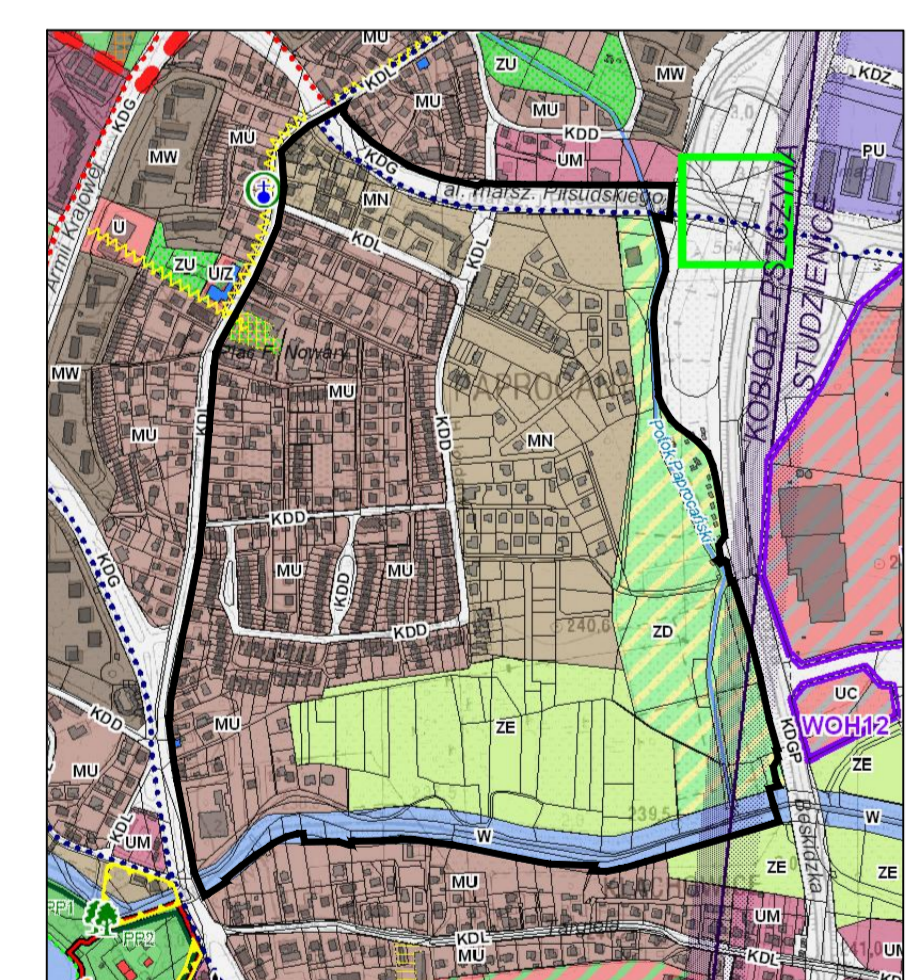
0 25 50 100

## LEGENDA :

OZNACZENIA OBOWIĄZUJĄCE :

- granice obszaru planu
  - linie ograniczające tereny o różnym przeznaczeniu lub różnym sposobie zagospodarowania
  - nieprzekraczalne linie zabudowy
  - MN - tereny zabudowy mieszkaniowej (jednorodzinnej)
  - MNs - tereny zabudowy mieszkaniowej (jednorodzinnej) starszego typu
  - MW - tereny zabudowy mieszkaniowej wielorodzinnej
  - MWU - tereny zabudowy mieszkaniowo-usługowej
  - U - teren zabudowy usługowej
  - ZD - tereny ogrodów działkowych
  - Z - teren zieleni
  - WS - tereny wód śródlądowych płynących
  - KDG - teren komunikacji - drogi publiczne klasy głównej
  - KDL - teren komunikacji - drogi publiczne klasy lokalnej
  - KDD - teren komunikacji - drogi publiczne klasy dojazdowej
  - KDW - teren komunikacji - drogi wewnętrzne
  - KDX - teren komunikacji - ciągi pieszo-jazdne
  - Ypp - strefa lokalizacji otwartej przestrzeni publicznie dostępnej w formie placu
  - ☺ - kierunki ciągów pieszych do zachowania lub ukształtowania
  - strefy dopuszczalnego pokrycia powierzchni budynków z określeniem kierunku kalenic
  - zabudki nienachowywane w Gminnej Ewidencji Zabytków (budynki mieszkalne) - objęte ochroną na podstawie planu
  - obszary szczególnego zagrożenia powodzią
- OZNACZENIA INFORMACYJNE :**
- granica udokumentowanego złoża węgla kamiennego "Kobor-Paszczyna" WK 373
  - granica udokumentowanego złoża węgla kamiennego i metanu jako kopalni towarzyszącej "Sudobudzie" WK 739
  - granica strefy potencjalnych zalewów
  - odległość 50 m od stopy wału po stronie odpowietrznicy
  - istniejące napowietrzne linie energetyczne WN 110kV

WYRYS ZE "STUDIUM UWARUNKOWAŃ  
I KIERUNKÓW W ZAGOSPODAROWANIU  
PRZESTRZENNEGO MIASTA TYCHY"  
Z ATWIERDZONEGO UCHWAŁĄ  
NR 0150/III/140/2002 RADY MIASTA TYCHY  
Z DNIA 18 GRUDNIA 2002 R. Z POZ. ZM.  
RYSUNEK STUDIUM



SKALA 1: 10 000

## OZNACZENIA :

- granice obszaru planu
- ZASADY KSZTAŁTOWANIA STRUKTURY PRZESTRZENNEJ
- KIERUNKI PRZEZNACZENIA TERENÓW
- MN - obszary zabudowy mieszkaniowej niskiej
- MU - obszary zabudowy mieszkaniowo-usługowej niskiej
- U - obszary usługowe
- ZE - obszary zieleni i rolnie w ciągach ekologicznych
- ZD - obszary ogrodów działkowych
- W - obszary wód powierzchniowych
- KD - obszary dróg i placów (w klasach: S/GP, GP, G, Z, L, D)
- ELEMENTY STRUKTURY PRZESTRZENNEJ WYMAGAJĄCE ZACHOWANIA ORAZ REHABILITACJI WARTOŚCI DZIEDZICTWA KULTUROWEGO
- OBIEKTY I OBSZARY O WALOCHACH ZABYTKOWYCH WSKAZANE DO UJĘCIA W EWIDENCJI ZABYTKÓW
- ZABYTKI NIEMUCHOME
- działy architektury i budownictwa o wartości zabytkowej - budynki indywidualne
- INNE WARTOŚCI DZIEDZICTWA KULTUROWEGO WSKAZANE DO UWZGLĘDNIENIA W PLANACH MIEJSKOWYCH ZABYTKI RUCHOME
- krzyże i kapliczki z zabytkową zielenią
- PRZESTRZENIE PUBLICZNE O ZNACZENIU OGÓLNOMIEJSKIM
- najważniejsze ciągi (powiązania) piesze
- O ZNACZENIU LOKALNYM
- placie dzielnicowe i osiedlowe - wnętrza urbanistyczne
- KIERUNKI ROZWOJU UKŁADU DROGOWEGO
- KLASYFIKACJA FUNKCYJNALNA DRÓG PUBLICZNYCH
- KDG - droga główna
- KDL - droga lokalna
- KDD - droga dojazdowa (wybrana)
- OCHRONA ŚRODOWISKA I JEGO ZASOBÓW ORAZ OCHRONA PRZYRODY
- OBSZARY WSKAZANE DO OCHRONY I ZACHOWANIA
- inne ważne ogólnodostępne tereny zieleni
- UDOKUMENTOWANE ZŁOŻA KOPALNI
- OBJĘTE WŁAŚNOŚCIĄ GÓRNICZĄ
- LEŻYSKA: złoża węgla kamiennego
- LEŻYSKA: złoża węgla kamiennego i metanu jako kopalni towarzyszącej

