








### Budynki

-  mieszkalne
-  opieka medyczna
-  biurowe
-  handlowo-usługowe
-  oświata/kultura/sp ..
-  gospodarcze
-  przemysłowe
-  transport/łączność
-  zbiorniki/magazyny
-  inne niemieszkalne
-  wybrane

### Ulice

-  krajowa
-  powiatowa
-  gminna
-  wybrane
-  pozostałe

### Działki

-  nie wybrane
-  wybrane

### Obręby

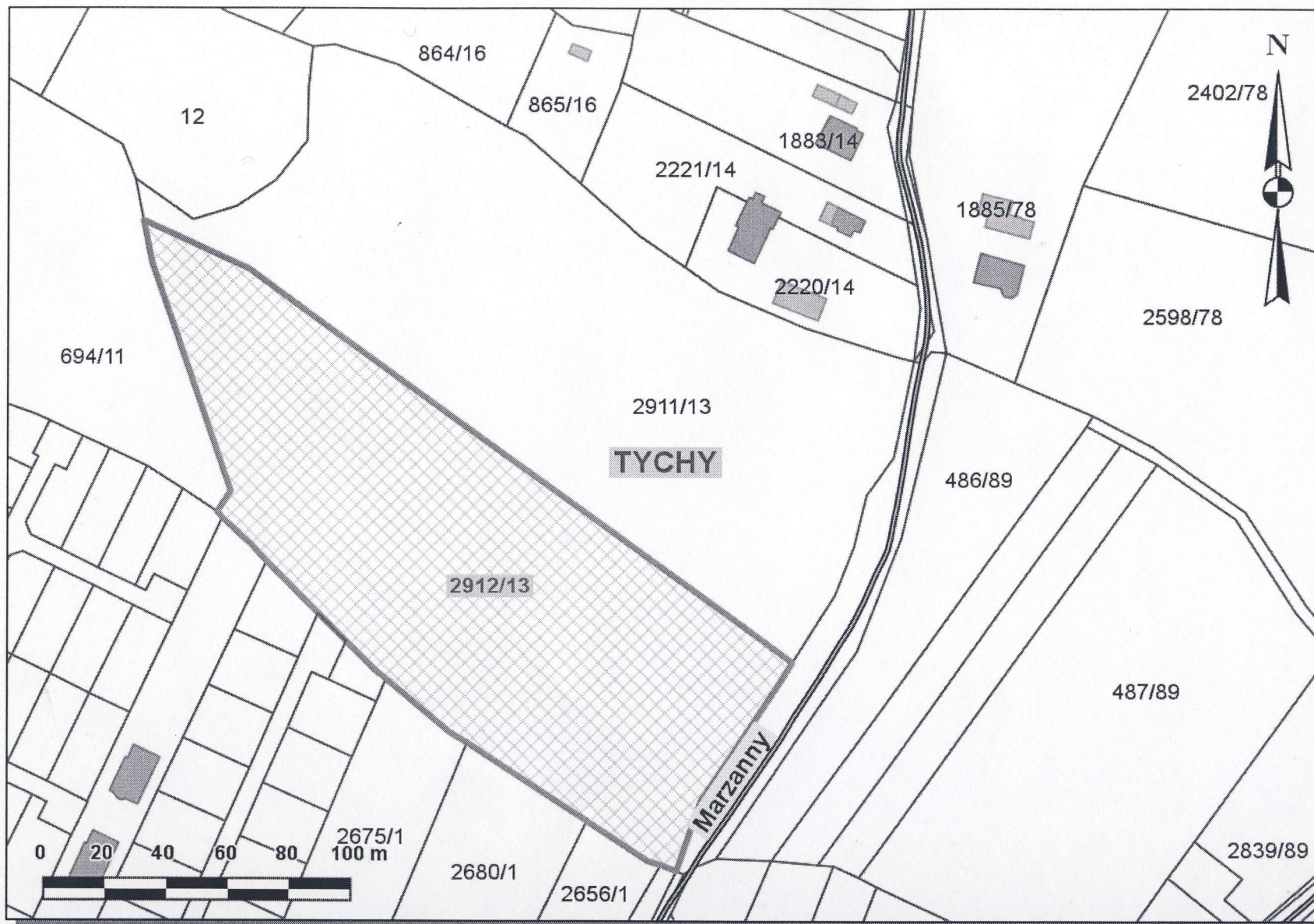
-  nie wybrane
-  wybrane

## Skala 1 : 1908

DOKUMENT BEZ  
MOCY PRAWNEJ  
System Informacji o Terenie w mieście Tychy  
zarządzający: Wydział Geodezji



mapa przygotowana przy użyciu  
Internetowego Serwera Danych Przestrzennych



Udostępniane informacje nie są dokumentami w postępowaniach administracyjnych i innych.  
Dokumenty należy zamawiać w Wydziale Geodezji co podlega opłatom zgodnie z rozporządzeniem z dnia 19 lutego 2004r. w sprawie wysokości opłat za czynności geodezyjne i kartograficzne oraz udzielanie informacji, a także za wykonywanie wyrysów i wypisów z operatu ewidencyjnego (Dz.U. Nr 37 poz.333).