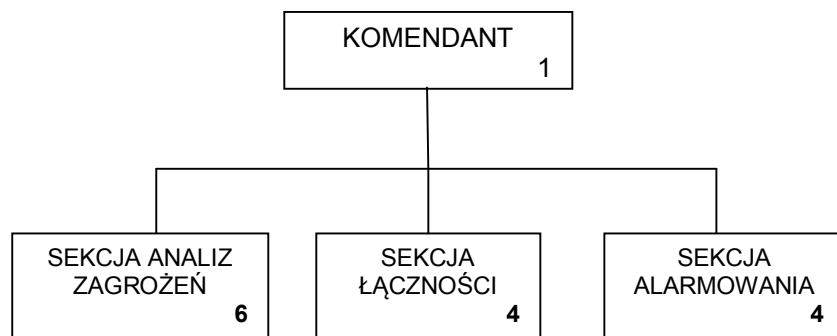


**WYKAZ JEDNOSTEK ORGANIZACYJNYCH SYSTEMU WYKRYWANIA  
I ALARMOWANIA MIASTA TYCHY**

Lp.	Nazwa jednostki organizacyjnej	Miejsce rozwinięcia	Odpowiedzialny	Podległość organizacyjna	Uwagi
1	Powiatowy Ośrodek Analizy Danych i Alarmowania (POADA)	Urząd Miasta Tychy	Prezydent Miasta Tychy	WOADA	
2	Drużyna wykrywania zagrożeń	RPW i K S.A. -Tychy	Prezes Zarządu	POADA	
3	Drużyna wykrywania zagrożeń	Powiatowa Stacja Sanitarno-Epidemiologicznej	Powiatowy Inspektor Sanitarny	POADA	
4	Drużyna wykrywania zagrożeń	Tyskie Browary Książęce S.A	Prezes Zarządu	POADA	
5	Posterunek alarmowania	RYTM-L Sp. z o.o. ul. Strefowa 14	Prezes Zarządu	POADA	
6	Posterunek alarmowania	Tyska Spółdzielnia Mieszkaniowa „Zuzanna” ul. Zgrzebnioka 35 A	Prezes Zarządu	POADA	
7	Posterunek alarmowania	Elektrociepłownia Tychy S.A. ul. Przemysłowa 47	Prezes Zarządu	POADA	
8	Posterunek alarmowania	Fiat Autopoland ul. Turyńska 100	Prezes Zarządu	POADA	
9	Posterunek alarmowania	MOPS - Czułów ul. Narcyzów 24	Dyrektor	POADA	

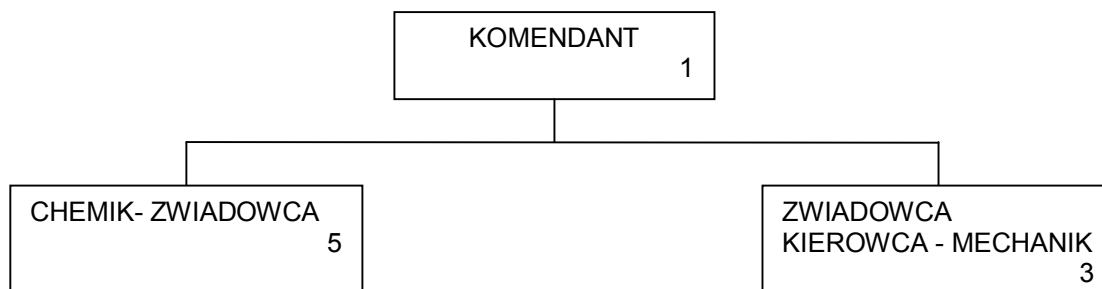
**POWIATOWY OŚRODEK ANALIZY DANYCH I ALARMOWANIA  
( POADA- stan osobowy 15 osób)**



**OBSADA OSOBOWA POADA**

Lp.	Nazwa pododdziału	Stanowisko	Ilość stanowisk	Wykształcenie
1.	Komenda	Komendant	1	chemik/fizyk
2.	Sekcja Analiz Zagrożeń	Analityk	3	inżynier/technik
		Rachmistrz - planszecista	3	wg możliwości
3.	Sekcja łączności	Radiomechanik	4	telemechanik/ radiotelefonista
4.	Sekcja alarmowania	Radiomechanik	3	radio/telemechanik
		Elektromonter	1	elektromechanik

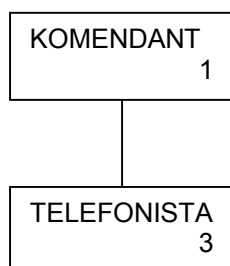
**DRUŻYNA WYKRYWANIA ZAGROŻEŃ  
(dwz- stan osobowy 8 osób) modelowy wariant**



**OSADA OSOBOWA dwz**

Lp	Nazwa pododdziału	Stanowisko	Ilość stanowisk	Wykształcenie
1	Komenda	Komendant	1	Inżynier/technik
2	drużyna	Chemik - zwiadowca	5	technik
		Zwiadowca-Kierowca mechaniczny	2	Kierowca mechaniczny

**POSTERUNEK ALARMOWANIA  
( pal- stan osobowy 4 osoby) modelowy wariant**



**OBSADA OSOBOWA pal**

Lp.	Nazwa pododdziału	Stanowisko	Ilość stanowisk	Wykształcenie
1	Komenda	Komendant	1	telemechanik/technik
2	pal	telefonista	3	wg możliwości