

UCHWAŁA NR XIV/286/11
RADY MIASTA TYCHY
z dnia 20 grudnia 2011 r.

**w sprawie przystąpienia do sporządzenia zmiany „Studium uwarunkowań
i kierunków zagospodarowania przestrzennego miasta Tychy”**

Na podstawie art. 18 ust. 2 pkt 15 ustawy z dnia 8 marca 1990 r. o samorządzie gminnym (tj. Dz. U. 2001 Nr 142, poz. 1591 z późn. zm.) oraz art. 9 ust. 1 w związku z art. 27 ustawy z dnia 27 marca 2003 r. o planowaniu i zagospodarowaniu przestrzennym (Dz. U. Nr 80, poz. 717 z późn. zm.), na wniosek Prezydenta Miasta, po zaopiniowaniu przez Komisję Inicjatyw Lokalnych i Ładu Przestrzennego,

Rada Miasta Tychy uchwała:

§ 1

Przystąpić do sporządzenia zmiany „Studium uwarunkowań i kierunków zagospodarowania przestrzennego miasta Tychy” zatwierdzonego Uchwałą Nr 0150/III/40/2001 Rady Miasta Tychy z dnia 18 grudnia 2002 r. z późn. zm., dla obszaru położonego przy ulicach: Katowickiej i Zwierzynieckiej w Tychach, w granicach wskazanych na załączniku graficznym w skali 1 : 20 000, stanowiącym integralną część niniejszej uchwały.

§ 2

Wykonanie uchwały powierza się Prezydentowi Miasta Tychy.

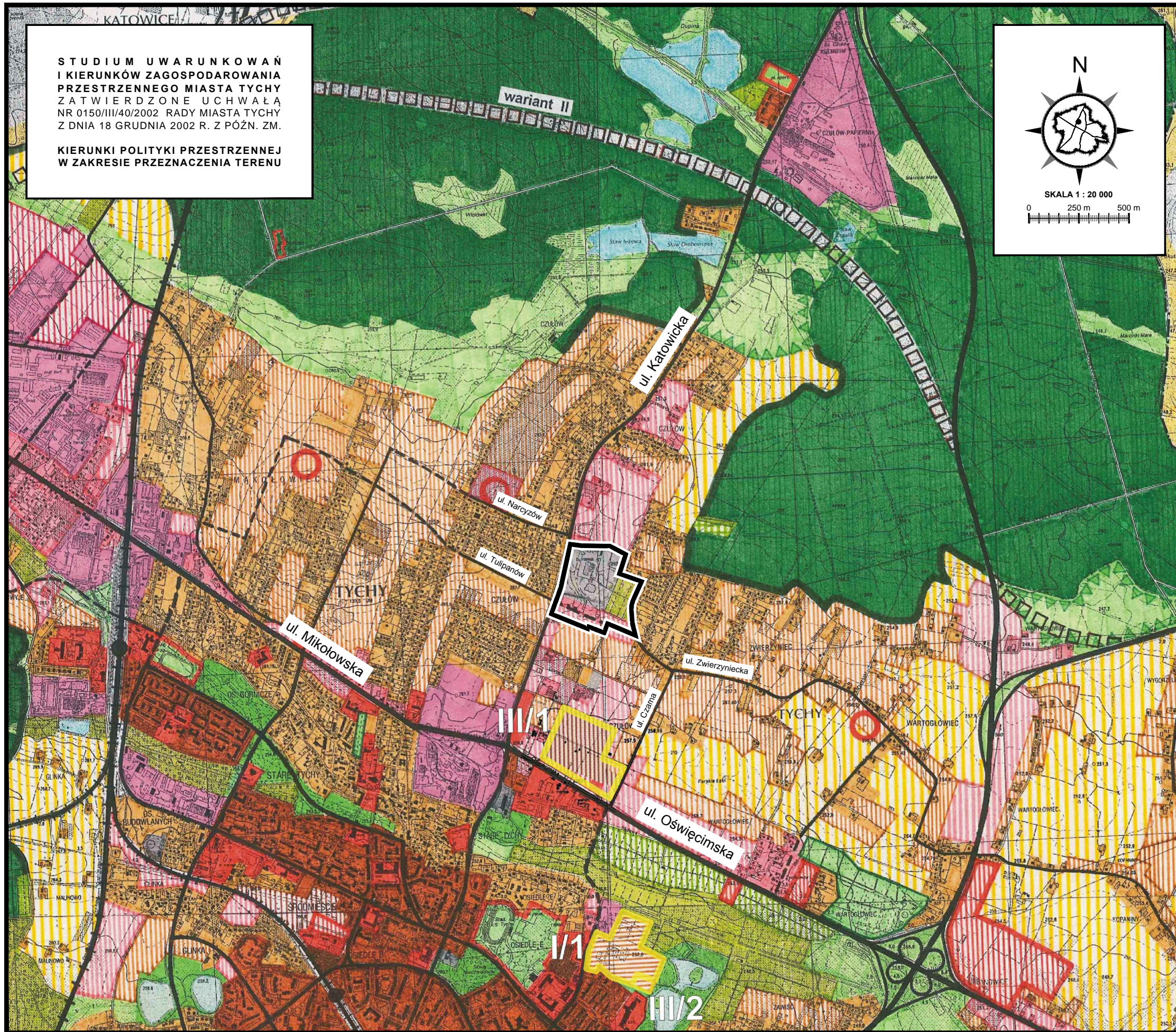
§ 3

Uchwała wchodzi w życie z dniem podjęcia.

Przewodniczący
Rady Miasta Tychy

/-/ mgr Zygmunta Marczyk

Rada Miasta
Tychy



STUDIUM UWARUNKOWAŃ I KIERUNKÓW ZAGOSPODAROWANIA PRZESTRZENNEGO MIASTA TYCHY ZATWIERDZONE UCHWAŁĄ NR 0150/III/40/2002 RADY MIASTA TYCHY Z DNIA 18 GRUDNIA 2002 R. Z PÓŹN. ZM.

KIERUNKI POLITYKI PRZESTRZENNEJ W ZAKRESIE PRZEZNACZENIA TERENU

N

SKALA 1 : 20 000

0 250 m 500 m

ZAŁĄCZNIK

do Uchwały Nr XIV/...../11 Rady Miasta Tychy z dnia 20 grudnia 2011 r.

OZNACZENIA

GRANICA OBSZARU OBJĘTEGO ZMIANĄ STUDIUM UWARUNKOWAŃ I KIERUNKÓW ZAGOSPODAROWANIA PRZESTRZENNEGO MIASTA TYCHY

OZNACZENIA

- GRANICE MIASTA
- TERENY OTWARTE**
 - LĄSY WRAZ Z LEŚNICZÓWKAMI
 - DOLINY I OBNIŻENIA DOLNE PEŁNIĄCE ROLĘ KORYTARZY EKOLOGICZNYCH
 - WODY OTWARTE
 - TERENY ROLNE Z MOŻLIWOŚCIĄ PRZEKSZTAŁCENIA W ZALEŻNOŚCI OD POTRZEB DO PRZESADZENIA W PLANACH MIEJSCOWYCH
 - GRANICA TERENÓW O POTENCJALNYCH MOŻLIWOŚCIACH FRAGMENTARYCZNEGO ZAGOSPODAROWANIA PO OPRACOWANIU SZCZEGÓLNEJ WALORYZACJI PRZYRODNICZEJ
 - STREFA EKOTONOWA
- TERENY ZAINWESTOWANE**
 - TERENY ZABUDOWY WIELORODZINNEJ WRAZ Z USŁUGAMI STOPNIA PODSTAWOWEGO
 - TERENY ZABUDOWY JEDNORODZINNEJ WRAZ Z USŁUGAMI STOPNIA PODSTAWOWEGO
 - TERENY ZABUDOWY JEDNORODZINNEJ Z DOPUSZCZENIEM ZORGANIZOWANEJ ZABUDOWY WIELORODZINNEJ
 - TERENY ZABUDOWY MIESZKANIOWEJ Z DOPUSZCZENIEM USŁUG
 - TERENY USŁUG STOPNIA PONADPODSTAWOWEGO
 - TERENY CENTRUM OGÓLNOMIEJSKIEGO
 - TERENY USŁUG LOKALNYCH (CENTRA DZIELNICOWE)
 - TERENY WIELOPROFILIOWYCH USŁUG OGÓLNOMIEJSKICH I PONADLOKALNYCH
 - WIELOFUNKCYJNE TERENY AKTYWNOŚCI GOSPODARZEJ O CHARAKTERZE WYTWÓRCZYM
 - TERENY SPORTU I REKREACJI
 - TERENY REKREACJI Z DOPUSZCZENIEM GOSPODARKI RYBNEJ
 - TERENY ZIELENI URZĄDZONEJ
 - TERENY CMENTARZY
 - TERENY OGRÓDKÓW DZIAŁKOWYCH
 - TERENY OGRÓDKÓW DZIAŁKOWYCH Z MOŻLIWOŚCIĄ PRZEKSZTAŁCENIA W ZALEŻNOŚCI OD POTRZEB DO PRZESADZENIA W PLANACH MIEJSCOWYCH
 - TERENY KOMUNALNEJ OBSŁUGI MIASTA Z DOPUSZCZENIEM DZIAŁALNOŚCI GOSPODARZEJ
 - LINIE KOLEJOWE WRAZ Z PRYSTANKAMI
 - DROGI I ULICE
 - REZERWA TERENU DLA TRASY O ZNACZENIU PONADLOKALNYM

Zmiany "Studium"

I/1 - I/2 TERENY OBJĘTE ZMIANĄ WPROWADZONĄ UCHWAŁĄ NR 0150/XXXIII/622/05 RADY MIASTA TYCHY Z DNIA 31 MARCA 2005 R.

II TEREN OBJĘTY ZMIANĄ WPROWADZONĄ UCHWAŁĄ NR 0150/LI/956/06 RADY MIASTA TYCHY Z DNIA 28 WRZEŚNIA 2006 R.

III/1 - III/7 TERENY OBJĘTE ZMIANĄ WPROWADZONĄ UCHWAŁĄ NR 0150/XII/249/07 RADY MIASTA TYCHY Z DNIA 27 WRZEŚNIA 2007 R.

IV TEREN OBJĘTY ZMIANĄ WPROWADZONĄ UCHWAŁĄ NR XII/238/11 RADY MIASTA TYCHY Z DNIA 27 PAŹDZIERNIKA 2011 R.