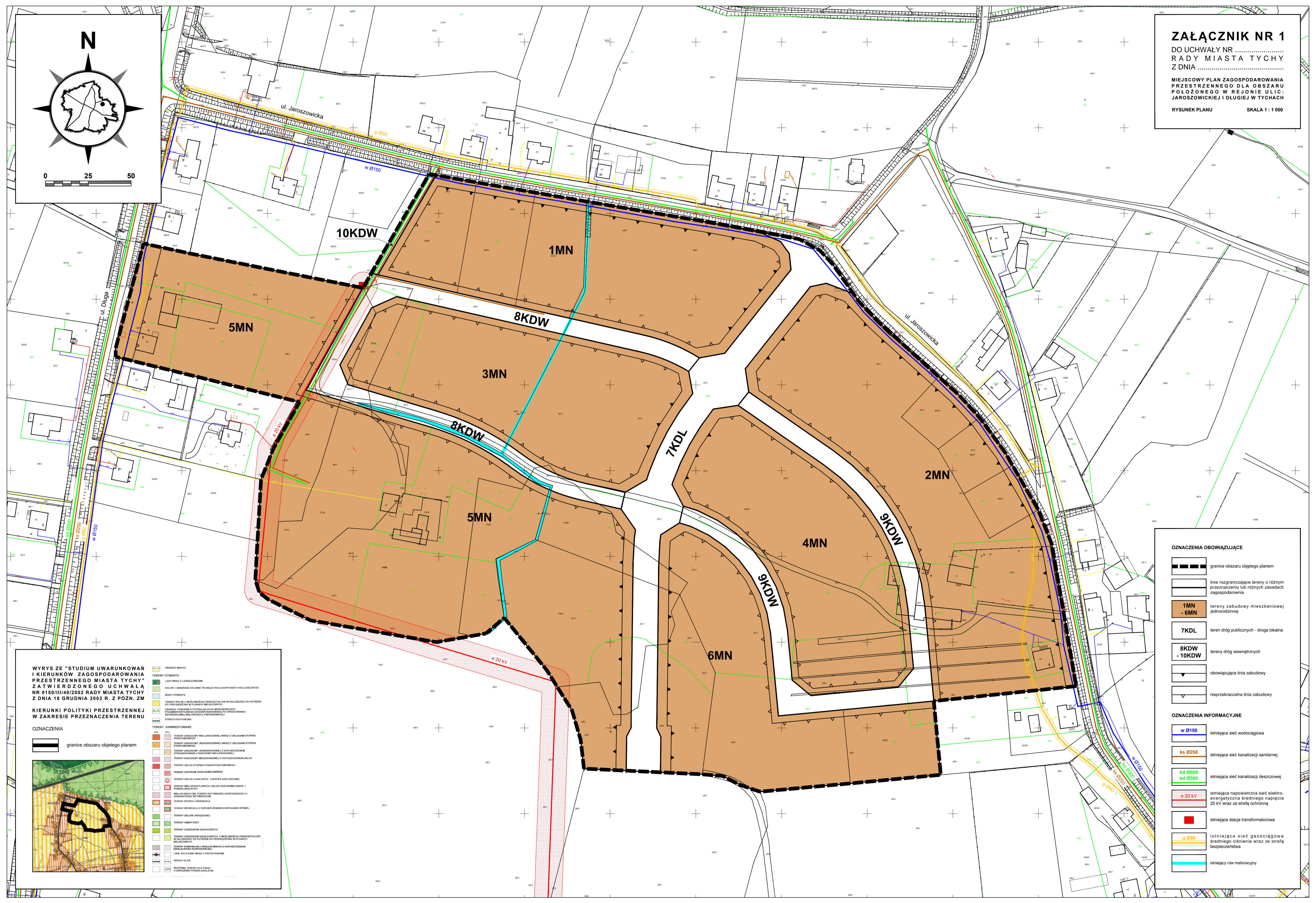
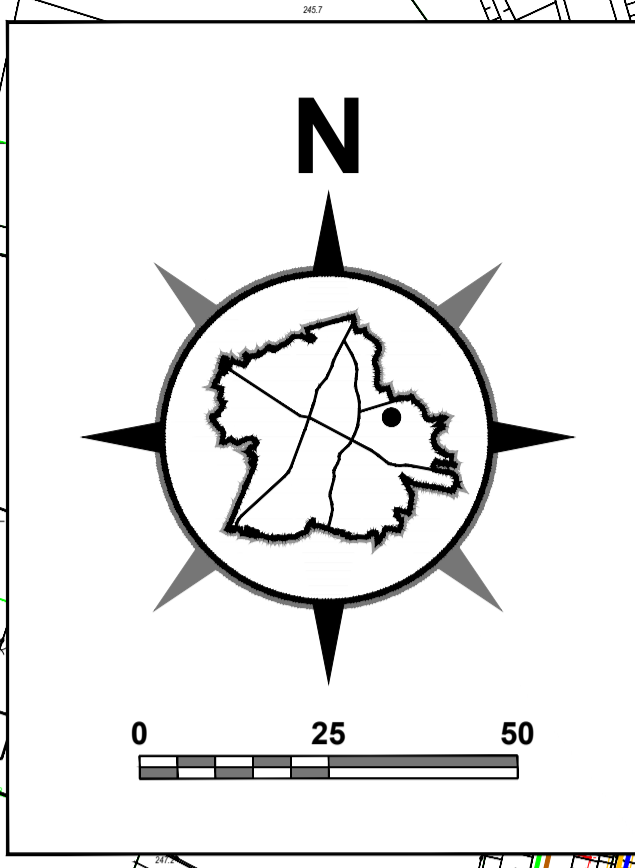


ZAŁĄCZNIK NR 1
 DO UCHWAŁY NR
 RADY MIASTA TYCHY
 Z DNIA

MIEJSCOWY PLAN ZAGOSPODAROWANIA
 PRZESTRZENNEGO DLA OBSZARU
 POŁOŻONEGO W REJONIE ULIC:
 JAROSZOWICKIEJ I DŁUGIEJ W TYCHACH

RYSunek Planu SKALA 1 : 1 000



WYRYS ZE "STUDIUM UWARUNKOWAN I KIERUNKÓW ZAGOSPODAROWANIA PRZESTRZENNEGO MIASTA TYCHY" ZA TWIERDZONEGO UCHWAŁĄ NR 0150/III/40/2002 RADY MIASTA TYCHY Z DNIA 18 GRUDNIA 2002 R. Z POŻN. ZM

KIERUNKI POLITYKI PRZESTRZENNEJ W ZAKRESIE PRZEZNACZENIA TERENU

OZNACZENIA

granicę obszaru objętego planem

OZNACZENIA OBOWIĄZUJĄCE

- granicę obszaru objętego planem
- linię rozgraniczającą tereny o różnym przeznaczeniu lub różnych zasadach zagospodarowania
- tereny zabudowy mieszkaniowej jednorodzinnej (1MN - 6MN)
- tereny dróg publicznych - droga lokalna (7KDL)
- tereny dróg wewnętrznych (8KDW - 10KDW)
- obowiązująca linia zabudowy
- nieprzekraczalna linia zabudowy

OZNACZENIA INFORMACYJNE

- w 0150 istniejąca sieć wodociągowa
- ks 0250 istniejąca sieć kanalizacji sanitarnej
- kd 0500 kd 0300 istniejąca sieć kanalizacji deszczowej
- e 20 kV istniejąca napowietrzna sieć elektroenergetyczna średniego napięcia 20 kV wraz ze strefą ochronną
- istniejąca stacja transformatorowa
- g 090 istniejąca sieć gazociągowa średniego ciśnienia wraz ze strefą bezpieczeństwa
- istniejący rów melioracyjny