

ZAŁĄCZNIK NR 1

DO UCHWAŁY NR/...../17
RADY MIASTA TYCHY
Z DNIA2017R.



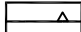

MIEJSCOWY PLAN ZAGOSPODAROWANIA
PRZESTRZENNEGO DLA OBSZARU
POŁOŻONEGO W REJONIE ULIC: SPACEROWEJ
I GROTA-ROWECKIEGO W TYCHACH

RYSunek PLANU

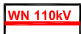
SKALA 1 : 1 000

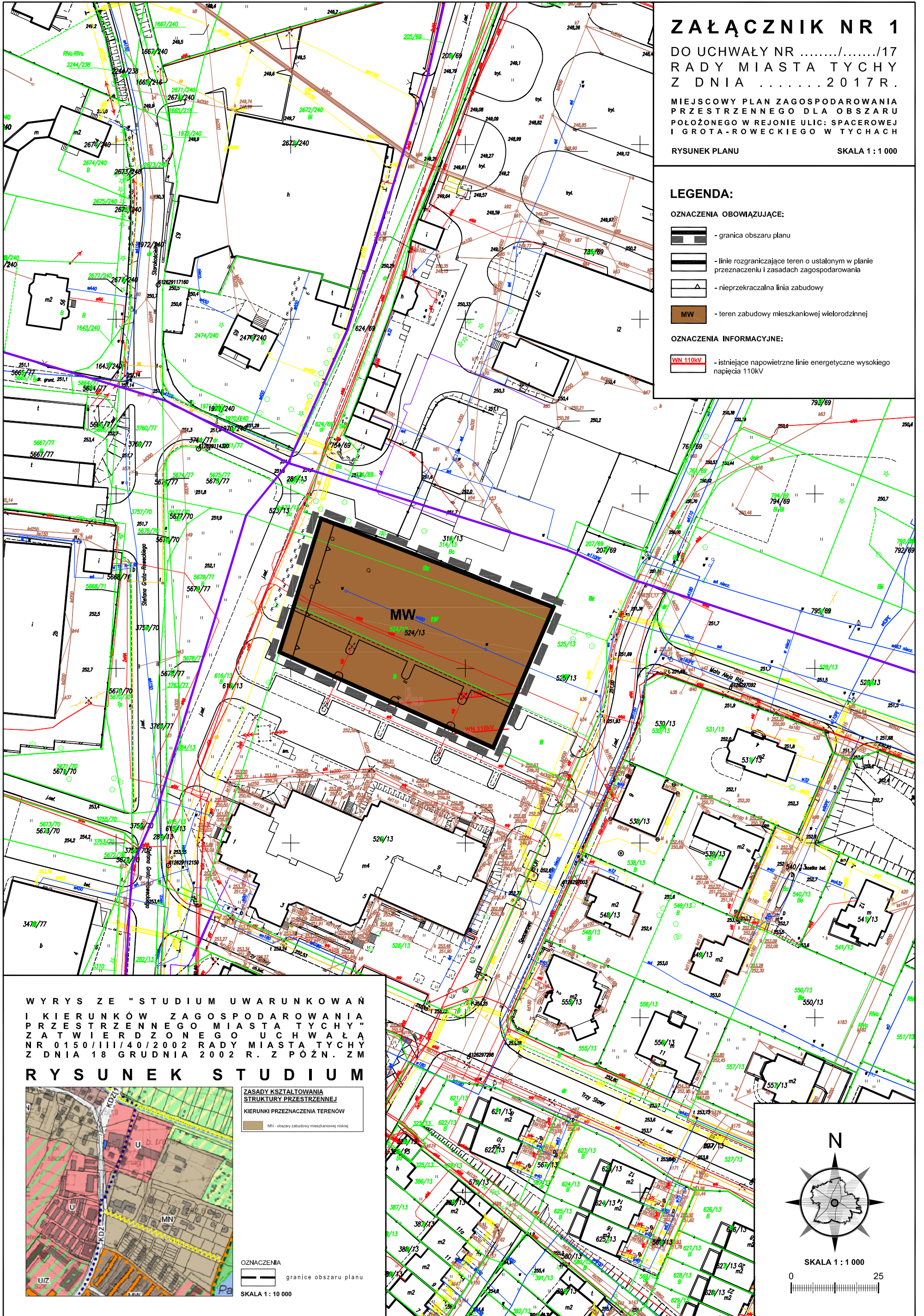
LEGENDA:

OZNACZENIA OBOWIĄZUJĄCE:

-  - granica obszaru planu
-  - linie rozgraniczające teren o ustalonym w planie przeznaczeniu i zasadach zagospodarowania
-  - nieprzekraczalna linia zabudowy
-  - teren zabudowy mieszkaniowej wielorodzinnej

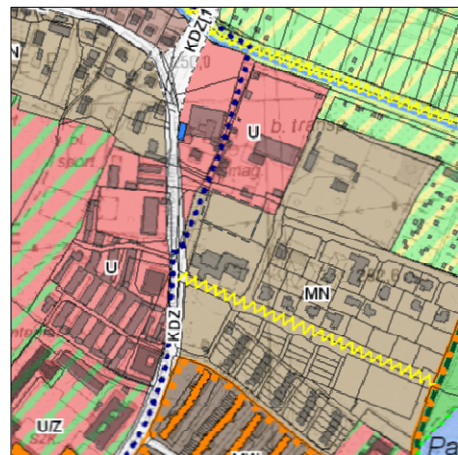
OZNACZENIA INFORMACYJNE:

-  - istniejące napowietrzne linie energetyczne wysokiego napięcia 110kV





WYRYS ZE "STUDIUM UWARUNKOWAŃ
I KIERUNKÓW ZAGOSPODAROWANIA
PRZESTRZENNEGO MIASTA TYCHY"
Z ATWIERDZONEGO UCHWAŁĄ
NR 0150/III/40/2002 RADY MIASTA TYCHY
Z DNIA 18 GRUDNIA 2002 R. Z POŻN. ZM

RYSunek STUDIUM

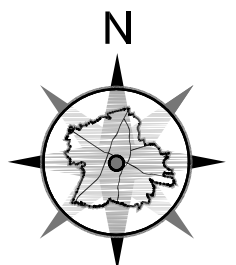


ZASADY KSZTAŁTOWANIA
STRUKTURY PRZESTRZENNEJ
KIERUNKI PRZEZNACZENIA TERENÓW

 M1 - obszary zabudowy mieszkaniowej niskiej

OZNACZENIA
 granice obszaru planu

SKALA 1 : 10 000



SKALA 1 : 1 000

