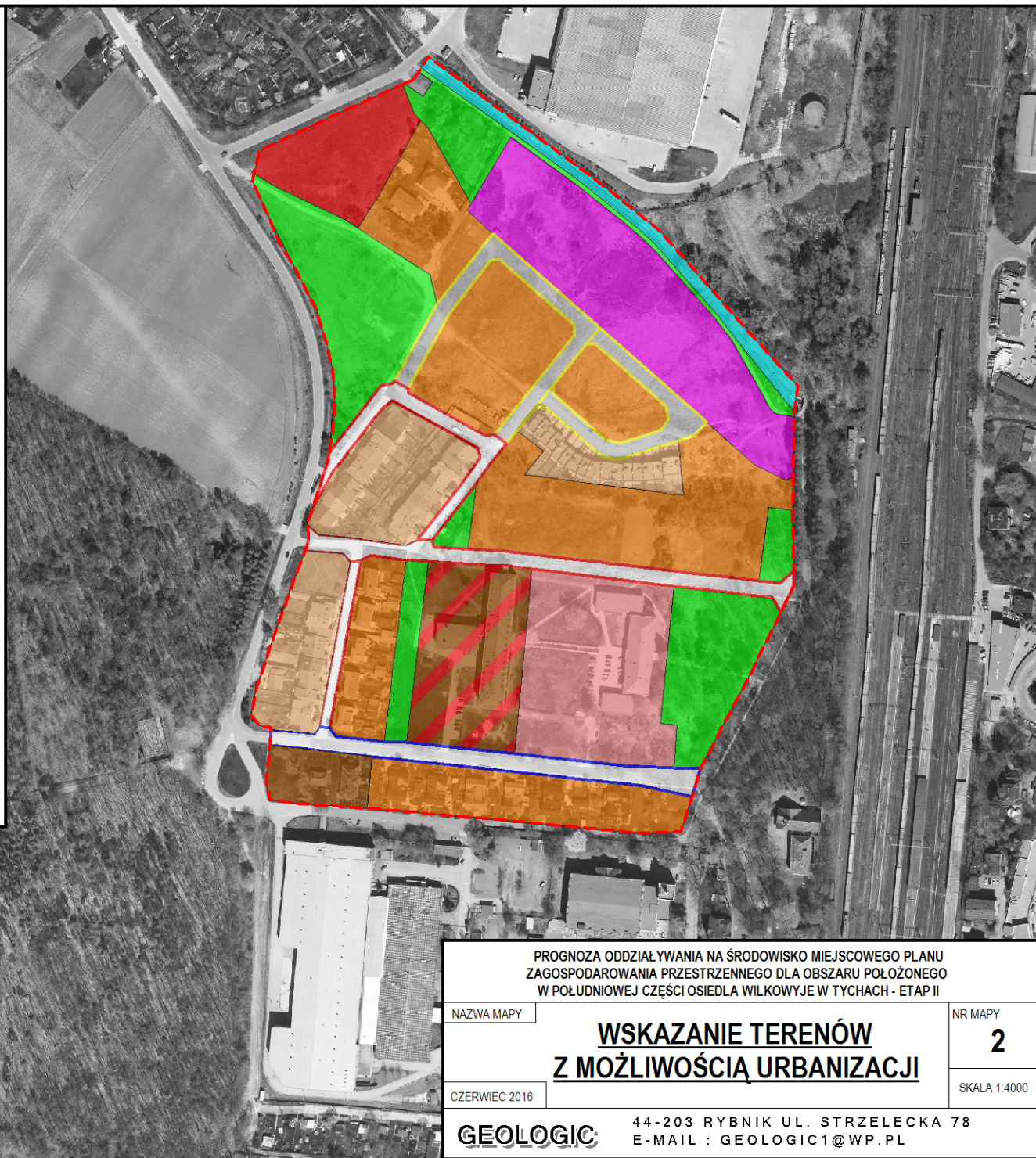


--- Granica analizowanego terenu

Tereny z możliwością urbanizacji

- MU - Tereny zabudowy mieszkaniowo-usługowej
- MN - Tereny zabudowy mieszkaniowej jednorodzinnej
- MNs - Tereny zabudowy mieszkaniowej jednorodzinnej w zabudowie szeregowej
- MWU - tereny zabudowy mieszkaniowej wielorodzinnej i usługowej
- MW - tereny zabudowy mieszkaniowej wielorodzinnej
- UO - teren zabudowy usługowej w zakresie usług społecznych
- US - tereny sportu i rekreacji
- ZP - tereny zieleni urządzonej
- WS - Teren wód powierzchniowych śródlądowych
- K - Tereny infrastruktury technicznej w zakresie kanalizacji
- KDL - Teren komunikacji - droga publiczna klasy lokalnej
- KDD - Teren komunikacji - droga publiczna klasy dojazdowa
- KDD - Tereny dróg publicznych klasy dojazdowa



PROGNOZA ODDZIAŁYWANIA NA ŚRODOWISKO MIEJSCOWEGO PLANU  
ZAGOSPODAROWANIA PRZESTRZENNEGO DLA OBSZARU POŁOŻONEGO  
W POŁUDNIOWEJ CZĘŚCI OSIEDLA WILKOWYJE W TYCHACH - ETAP II

NAZWA MAPY

## WSKAZANIE TERENÓW Z MOŻLIWOŚCIĄ URBANIZACJI

NR MAPY

2

CZERWIEC 2016

SKALA 1:4000

**GEOLOGIC**

44-203 RYBNIK UL. STRZELECKA 78  
E-MAIL : GEOLOGIC1@WP.PL