

ZAŁĄCZNIK NR 1
 DO UCHWAŁY NR/...../16
 RADY MIASTA TYCHY
 Z DNIA 2016 r.

MIĘSCOWY PLAN ZAGOSPODAROWANIA
 PRZESTRZENNEGO DLA OBSZARU
 POŁOŻONEGO W POŁUDNIOWEJ CZĘŚCI
 OSIEDLA WILKOWYJE W TYCHACH - ETAP II

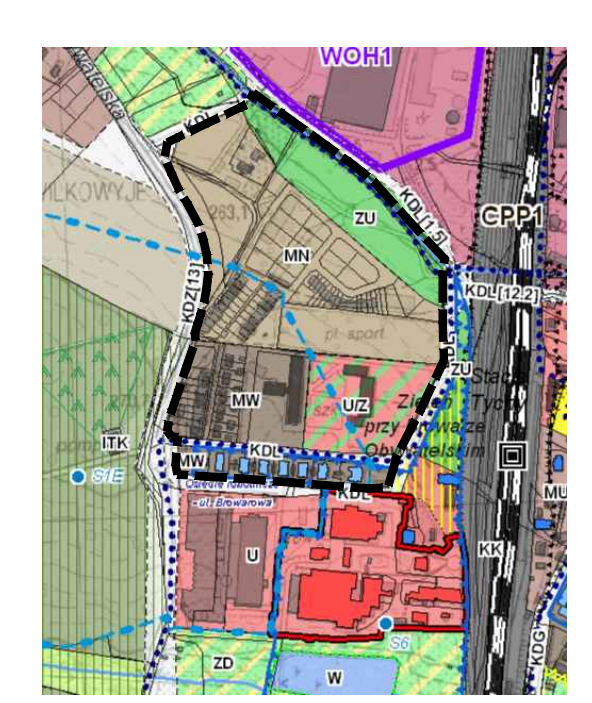
RYSunEK PLANU SKALA 1 : 1 000

LEGENDA :

- OZNACZENIA OBOWIĄZUJĄCE:**
- granice obszaru planu
 - linie rozgraniczające tereny o różnym przeznaczeniu lub różnych zasadach zagospodarowania
 - nieprzekraczalne linie zabudowy
 - teren zabudowy mieszkaniowo-usługowej
 - tereny zabudowy mieszkaniowej jednorodzinnej
 - tereny zabudowy mieszkaniowej jednorodzinnej w zabudowie szeregowej
 - teren zabudowy mieszkaniowej wielorodzinnej i usługowej
 - teren zabudowy mieszkaniowej wielorodzinnej
 - teren zabudowy usługowej w zakresie usług społecznych
 - teren sportu i rekreacji
 - tereny zieleni urządzonej
 - teren wód powierzchniowych śródlądowych
 - tereny infrastruktury technicznej w zakresie kanalizacji
 - teren komunikacji - droga publiczna klasy lokalnej
 - tereny komunikacji - drogi publiczne klasy dojazdowej
 - tereny komunikacji - drogi wewnętrzne
 - zabytki nieruchome - budynki objęte ochroną na mocy planu, ujęte w Gminnej Ewidencji Zabytków
 - strefa zakazu lokalizacji terenowych obiektów sportu i rekreacji oraz parkingów
 - granice strefy ochrony konserwatorskiej historycznego układu przemysłowego, osiedla robotniczego Browaru Obywatelskiego
- OZNACZENIA INFORMACYJNE:**
- granice strefy ochrony pośredniej ujęć wód podziemnych
 - istniejąca napowietrzna linia elektroenergetyczna średniego napięcia SN 20kV
 - istniejące stacje transformatorowe
 - strefa zalewu wodami o prawdopodobieństwie pojawienia się p - 1% - na podstawie opracowania z 2009 r. firmy MGGP S. A. z Krakowa pn. „Strefa zalewu wodami o prawdopodobieństwie pojawienia się p - 1% wraz z koncepcją ochrony przeciwpowodziowej”.

WYRYS ZE "STUDIUM UWARUNKOWAŃ I KIERUNKÓW ZAGOSPODAROWANIA PRZESTRZENNEGO MIASTA TYCHY" ZA TWIERDZONEGO UCHWAŁĄ NR 0150/III/40/2002 RADY MIASTA TYCHY Z DNIA 18 GRUDNIA 2002 R. Z POŹN. ZM

RYSunEK STUDIUM



- ZASADY KSZTAŁTOWANIA STRUKTURY PRZESTRZENNEJ**
- KIERUNKI PRZEZNACZENIA TERENÓW**
- MN - obszary zabudowy mieszkaniowej różnej
 - MW - obszary zabudowy mieszkaniowej wielorodzinnej
 - UZ - obszary usług społecznych z zielenią uszczelnioną
 - ZU - obszary zieleni o funkcji rekreacyjnej i sportowej
 - KD - obszary dróg i placów (w klasach: SIGP, GP, G, Z, L, D)
- ELEMENTY STRUKTURY PRZESTRZENNEJ WYMAGAJĄCE ZACHOWANIA ORAZ REHABILITACJI**
- WARTOŚCI DZIEDZICTWA KULTUROWEGO**
- OBIEKTY I OBSZARY O WARTOŚCIACH ZABYTKOWYCH WSKAZANE DO UJĘCIA W EWIDENCJI ZABYTKÓW
- ZABYTKI NIEMUCHOME**
- dzieła architektury i budownictwa o wartości zabytkowej położone w ramach układów urbanistycznych, historycznych, przemysłowych
- KIERUNKI ROZWOJU UKŁADU DROGOWEGO**
- KLASYFIKACJA FUNKCJONALNA DRÓG PUBLICZNYCH:
- KDL - droga lokalna
 - KDD - droga dojazdowa
 - KDW - droga wewnętrzna
- POZOSTAŁE
- trasy rowerowe istniejące, planowane
- INNE WARTOŚCI DZIEDZICTWA KULTUROWEGO WSKAZANE DO UWZGLĘDNIENIA W PLANACH MIĘSCOWYCH W FORMIE USTANOWIENIA STREF OCHRONY KONSERWATORSKIEJ**
- historyczne układy urbanistyczne, naturalistyczne, przemysłowe
- OCHRONA ŚRODOWISKA I JEGO ZASOBÓW ORAZ OCHRONA PRZYRODY**
- WOCY PODZIEMNE
- SPP - strefy ochrony pośredniej ujęć wód podziemnych
- OZNACZENIA INFORMACYJNE**
- ciekły i zbiorniki wodne

OZNACZENIA

granice obszaru planu

SKALA 1 : 10 000