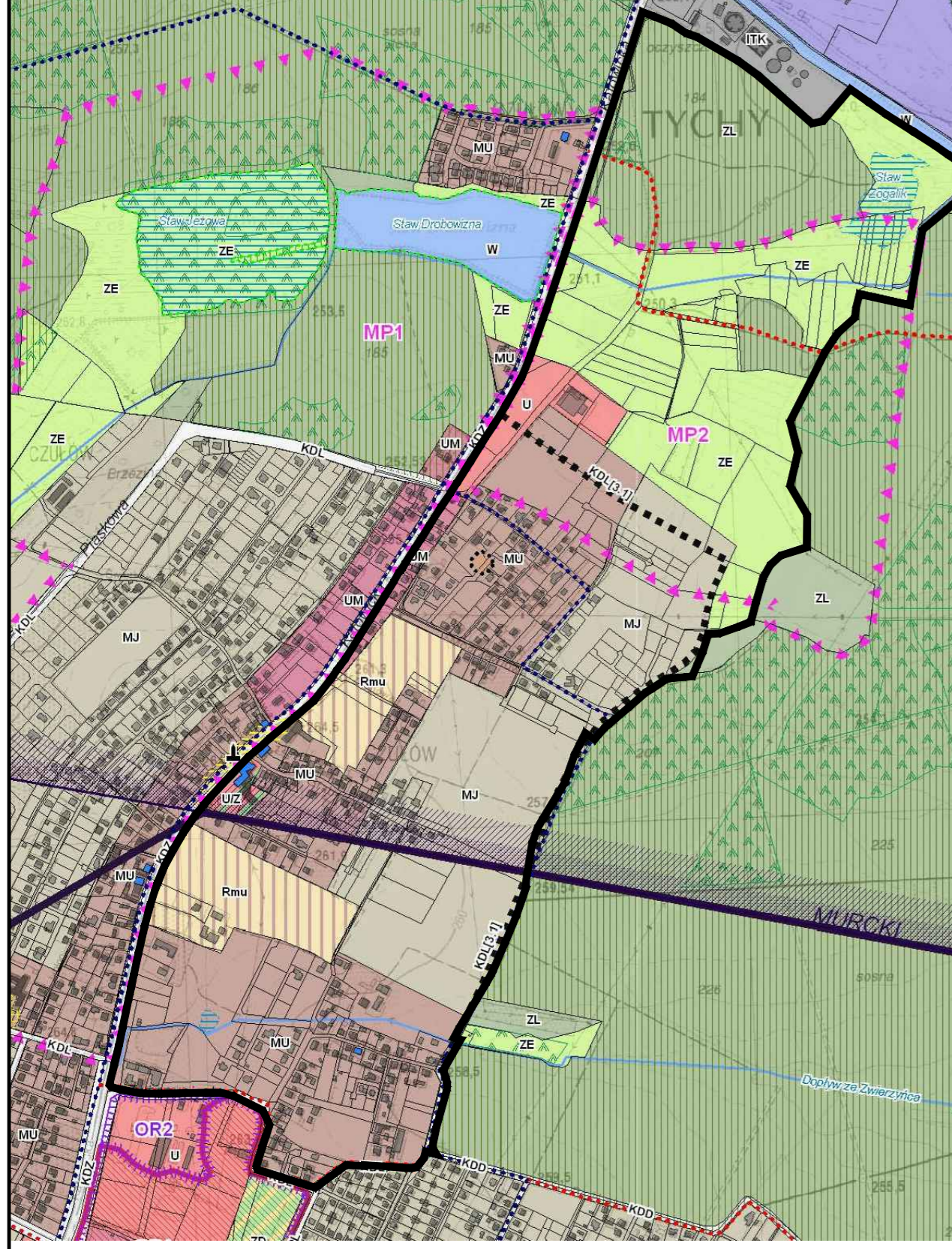


# WYRYS ZE "STUDIUM UWARUNKOWAŃ I KIERUNKÓW ZAGOSPODAROWANIA PRZESTRZENNEGO MIASTA TYCHY" Z ATWIERDZONEGO UCHWAŁĄ NR 0150/III/40/2002 RADY MIASTA TYCHY Z DNIA 18 GRUDNIA 2002 R. Z PÓŹN. ZM

skala 1 : 10 000  
KIERUNKI POLITYKI PRZESTRZENNEJ W ZAKRESIE PRZEZNACZENIA TERENU

granicze obszaru objętego planem



## ZASADY KSZTAŁTOWANIA STRUKTURY PRZESTRZENNEJ

### KIERUNKI PRZEZNACZENIA TERENÓW

- MJ - obszary zabudowy mieszkaniowej jednorodzinnej
- MJU - obszary zabudowy mieszkaniowo-usługowej niskiej
- UM - obszary zabudowy usługowo-mieszkaniowej niskiej
- U - obszary usługowe
- UIZ - obszary usług społecznych z zielenią urządzoną
- ZL - obszary leśne
- ZE - obszary zieleni i rolne w ciągach ekologicznych
- W - obszary wód powierzchniowych
- Rmu - obszary rolne /perspektywiczne rezerwy rozwojowe dla funkcji mieszkaniowo-usługowej/
- KD - obszary dróg i placów (w klasach: S(GP), GP, G, Z, L, D)

### ELEMENTY STRUKTURY PRZESTRZENNEJ WYMAGAJĄCE ZACHOWANIA ORAZ REHABILITACJI

OBIEKTY I OBSZARY O WALORACH ZABYTKOWYCH WSKAZANE DO UJĘCIA W EWIDENCJI ZABYTKÓW

działa architektury i budownictwa o wartości zabytkowej - budynki indywidualne

### ZABYTKI ARCHEOLOGICZNE

stanowiska archeologiczne

### KIERUNKI ROZWOJU UKŁADU DROGOWEGO

#### KLASYFIKACJA FUNKCJONALNA DRÓG PUBLICZNYCH:

- KDL - droga lokalna
- KDD - droga dojazdowa (wybrane)
- [1,3] drogi planowane [numer odcinka - zgodnie z tekstem]
- [1,5] drogi planowane - przebieg do przesądzenia w miejscowym planie

#### POZOSTAŁE

trasy rowerowe istniejące, planowane

### OCHRONA ŚRODOWISKA I JEGO ZASOBÓW ORAZ OCHRONA PRZYRODY

#### OBSZARY WSKAZANE DO OCHRONY I ZACHOWANIA

lasy ochronne

UDOKUMENTOWANE ZŁOŻA KOPALIN

OBJEKT WŁASNOŚCIĄ GÓRNICZĄ

LEDZINY - złoża węgla kamiennego i metanu jako kopaliny towarzyszące

złoża metanu

#### TERENY GÓRNICZE I FILARY OCHRONNE

granicze terenów górniczych kopalni węgla kamiennego

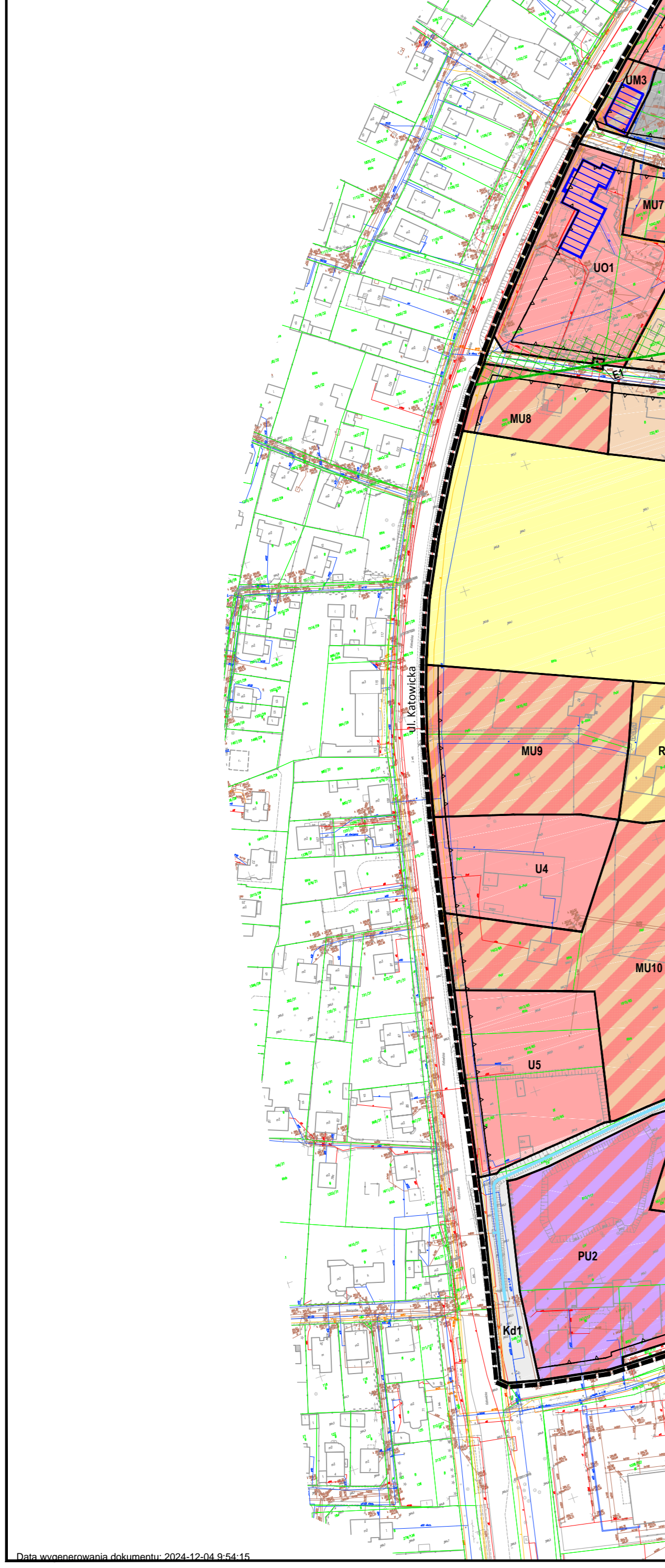
### MIJSCOWE PLANY ZAGOSPODAROWANIA PRZESTRZENNEGO

OBSZARY DLA KTÓRYCH GMINA ZAMIERZA PRYZYSTĄPIĆ DO SPORZĄDZENIA MIJSCOWEGO PLANU (PRIORYTETOWE)

inne szczególne warunki zagospodarowania terenów, które należy uwzględnić przy sporządzaniu miejscowych planów

### OZNACZENIA INFORMACYJNE

cieki i zbiorniki wodne



**LEGENDA:**

- granicze obszaru planu
- linie rozgraniczające tereny o różnym przeznaczeniu lub różnych zasadach zagospodarowania
- nieprzekraczalne linie zabudowy
- objekty objęte ochroną konserwatorską na mocy planu
- MN - tereny zabudowy mieszkaniowej jednorodzinnej
- MJU - tereny zabudowy mieszkaniowo-usługowej
- UM - tereny zabudowy usługowo-mieszkaniowej
- U - tereny zabudowy usługowej
- UIZ - tereny zabudowy usług społecznych
- PU - tereny zabudowy produkcyjno-usługowej
- RM - tereny zabudowy zagrodowej
- R - tereny rolnicze
- Z - tereny zieleni
- ZL - tereny lasów
- E - teren infrastruktury technicznej w zakresie elektroenergetyki
- Kd - teren infrastruktury technicznej w zakresie kanalizacji deszczowej
- KS - teren komunikacji w zakresie miejsc parkingowych
- KDL - tereny dróg publicznych klasy lokalnej
- KDD - tereny dróg publicznych klasy dojazdowej
- KDW - tereny dróg wewnętrznych
- OZNACZENIA INFORMACYJNE:
- linia 110 kV - istniejąca napowietrzna linia wysokiego napięcia 110 kV
- linia 20 kV - istniejąca napowietrzna linia średniego napięcia 20 kV
- granicze terenu górniczego "Murcki I"
- granicze udokumentowanych, pokrywających się 2502 kopalni "Murcki" WK 319 - węgla kamiennego i metanu "Murcki" MW 6991 - metanu
- stanowisko archeologiczne nr AZP 100-4717
- istniejąca sieć kanalizacji deszczowej o przekroju Ø 600
- istniejący rów odprowadzający wody deszczowe

skala 1 : 1000  
zmniejszenie do skali 1 : 2000