

**ZARZĄDZENIE NR 120/60/16
PREZYDENTA MIASTA TYCHY**

z dnia 1 września 2016 r.

w sprawie zmiany Regulaminu Organizacyjnego Urzędu Miasta Tychy

Na podstawie art. 33 ust. 2 ustawy z dnia 8 marca 1990 r. o samorządzie gminnym (Dz.U. z 2016 r. poz.446)

zarządzam, co następuje:

§ 1

W Regulaminie Organizacyjnym Urzędu Miasta Tychy stanowiącym załącznik do Zarządzenia Nr 120/46/16 Prezydenta Miasta Tychy z dnia 8 czerwca 2016 roku w sprawie Regulaminu Organizacyjnego Urzędu Miasta Tychy wprowadzam następujące zmiany:

1. § 19 otrzymuje brzmienie:

„Dla wykonywania zadań w Urzędzie funkcjonują następujące jednostki organizacyjne:

- | | |
|---|----------------|
| 1) Administrator Bezpieczeństwa Informacji | Symbol – ABI |
| 2) Audytor Wewnętrzny | Symbol – DUW |
| 3) Doradca Prezydenta | Symbol – IDO |
| 4) Doradca Prezydenta | Symbol – PDO |
| 5) Miejski Konserwator Zabytków | Symbol – GKZ |
| 6) Miejski Rzecznik Konsumentów | Symbol – DUM |
| 7) Pełnomocnik ds. Kontroli Zarządczej | Symbol – PKZ |
| 8) Radca Prawny | Symbol – PRP |
| 9) Stanowisko bhp i ppoż. | Symbol – DBH |
| 10) Straż Miejska | Symbol – PSM |
| 11) Urząd Stanu Cywilnego | Symbol – DUC |
| 12) Wydział Administracyjny | Symbol – DUA |
| 13) Wydział Bezpieczeństwa i Zarządzania Kryzysowego | Symbol – PZK |
| 14) Wydział Budownictwa | Symbol – GWB |
| 15) Wydział Budżetu i Księgowości | Symbol – DKB |
| 16) Wydział Działalności Gospodarczej | Symbol – DUG |
| 17) Wydział Geodezji | Symbol – GWG |
| 18) Wydział Gospodarki Lokalowej | Symbol – IGL |
| 19) Wydział Gospodarki Nieruchomościami | Symbol – GGN |
| 20) Wydział Informacji, Promocji i Współpracy z Zagranicą | Symbol – DUI |
| 21) Wydział Informatyki | Symbol – DUT |
| 22) Wydział Komunalny, Ochrony Środowiska i Rolnictwa | Symbol – IKO |
| 23) Wydział Komunikacji | Symbol – IKM |
| 24) Wydział Kontroli | Symbol – DUK |
| 25) Wydział Obsługi Rady Miasta | Symbol – DUR |
| 26) Wydział Organizacyjny, Kadry i Szkolenia | Symbol – DUO |
| 27) Wydział Planowania Przestrzennego i Urbanistyki | Symbol – GWP |
| 28) Wydział Podatków i Opłat | Symbol – DKP |
| 29) Wydział Przekształceń i Nadzoru Właścicielskiego | Symbol – PPN |
| 30) Wydział Przygotowania i Realizacji Inwestycji | Symbol – IRI |
| 31) Wydział Rozwoju Miasta i Funduszy Europejskich | Symbol – PRF |
| 32) Wydział Spraw Obywatelskich | Symbol – DUL |
| 33) Wydział Spraw Społecznych i Zdrowia | Symbol – SWZ |
| 34) Wydział Zamówień Publicznych | Symbol – PZP”. |

2. Po § 55a dodaję § 55b, który otrzymuje brzmienie: „Do zakresu działania Doradcy Prezydenta należy należy wsparcie działań bieżących i perspektywicznych w zakresie infrastruktury oświetleniowej”.
3. Załącznik Nr 1 do Regulaminu Organizacyjnego Urzędu Miasta Tychy otrzymuje brzmienie określone w Załączniku do Zarządzenia.
4. Załącznik Nr 2 do Regulaminu Organizacyjnego Urzędu Miasta Tychy otrzymuje brzmienie określone w Załączniku do Zarządzenia.
5. Załącznik Nr 3 do Regulaminu Organizacyjnego Urzędu Miasta Tychy otrzymuje brzmienie określone w Załączniku do Zarządzenia.

§ 2

Zobowiązuję kierowników jednostek organizacyjnych Urzędu do zaznajomienia z treścią niniejszego Zarządzenia pracowników zatrudnionych w podległych im jednostkach organizacyjnych.

§ 3

Nadzór nad wykonaniem Zarządzenia powierzam Sekretarzowi Miasta.

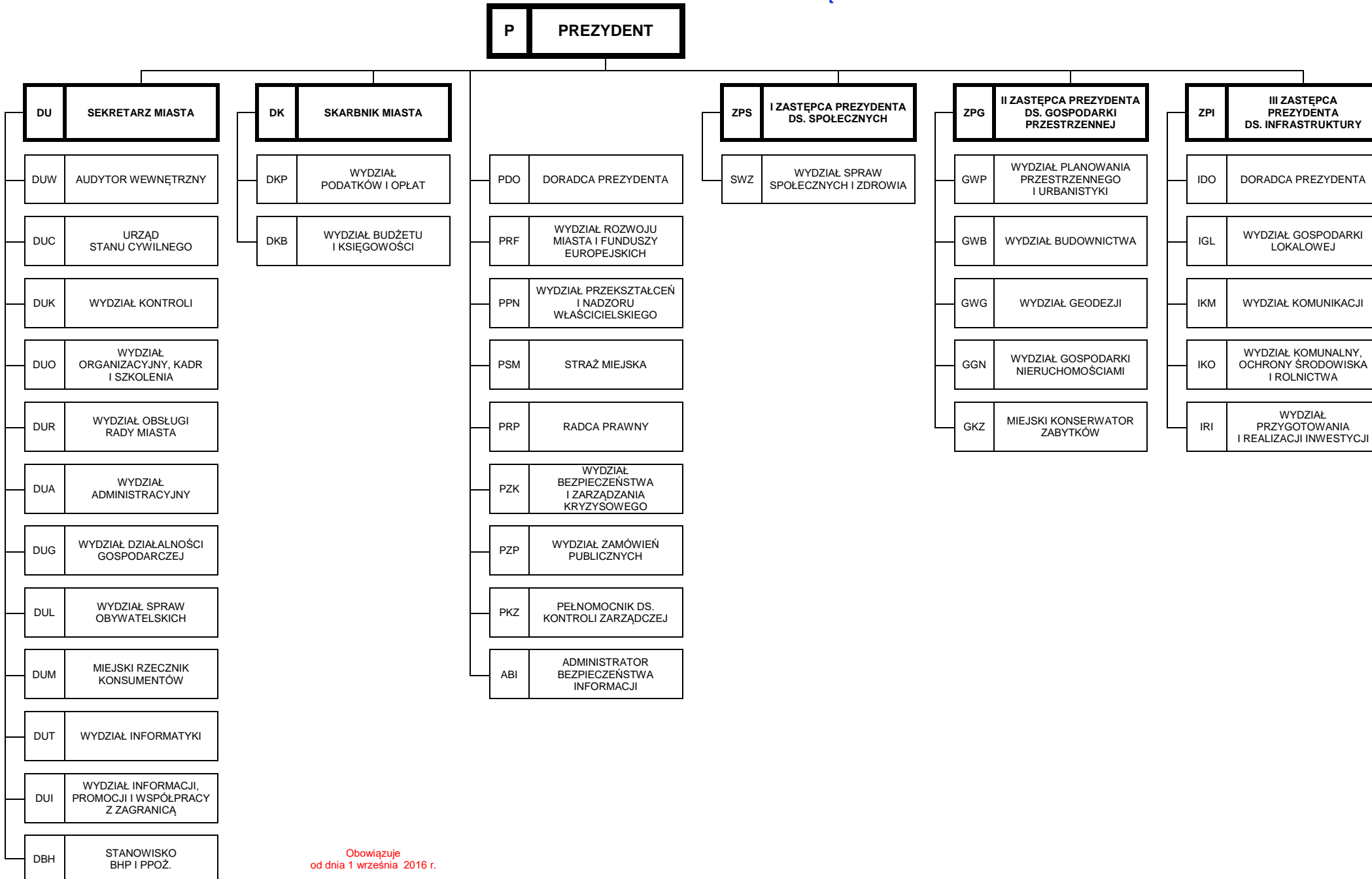
§ 4

Zarządzenie wchodzi w życie z dniem z dniem 1 września 2016 r. i podlega publikacji w Biuletynie Informacji Publicznej.

Prezydent Miasta Tychy

/-/ mgr inż. Andrzej Dziuba

STRUKTURA ORGANIZACYJNA URZĘDU MIASTA TYCHY



Obowiązuje
od dnia 1 września 2016 r.

Lp.	NAZWA PODMIOTU	ADRES
JEDNOSTKI ORGANIZACYJNE PROWADZONE PRZEZ MIASTO		
1.	AUKSO Orkiestra Kameralna Miasta Tychy – instytucja kultury	43 – 100 Tychy Al. Marszałka Piłsudskiego 16
2.	Centrum Usług Wspólnych Miasta Tychy	43 – 100 Tychy Al. Marszałka Piłsudskiego 16
3.	Dzienny Dom Pomocy Społecznej „Wrzos”	43 – 100 Tychy Batorego 57
4.	Miejska Biblioteka Publiczna – samorządowa instytucja kultury	43 – 100 Tychy Al. Marszałka Piłsudskiego 16
5.	Miejski Ośrodek Pomocy Społecznej	43 – 100 Tychy Budowlanych 59
6.	Miejski Ośrodek Sportu i Rekreacji	43 – 100 Tychy Al. Marszałka Piłsudskiego 12
7.	Miejski Zarząd Budynków Mieszkalnych	43 – 100 Tychy Filaretów 31
8.	Miejski Zarząd Komunikacji	43 – 100 Tychy Al. Marszałka Piłsudskiego 12
9.	Miejskie Centrum Oświaty	43 – 100 Tychy Al. Marszałka Piłsudskiego 12
JEDNOSTKI NADZOROWANE PRZEZ MIEJSKIE CENTRUM OŚWIATY:		
1)	Przedszkole nr 1	43 – 100 Tychy Myśliwska 102
2)	Przedszkole nr 3	43 – 100 Tychy Paprociańska 156
3)	Przedszkole nr 5	43 – 100 Tychy Orzeszkowej 56
4)	Przedszkole nr 6	43 – 100 Tychy Konecznego 1
5)	Przedszkole nr 8 „Zielony Ogród” z Oddziałami Integracyjnymi	43 – 100 Tychy Wojska Polskiego 2
6)	Przedszkole nr 9 im. Pluszowego Misia	43 – 100 Tychy Brzozowa 41
7)	Przedszkole nr 10 z Oddziałami Integracyjnymi	43 – 100 Tychy Braterska 7
8)	Przedszkole nr 11 im. Jana Brzechwy	43 – 100 Tychy Bukowa 29
9)	Przedszkole nr 12 z Oddziałami Integracyjnymi i Specjalnymi	43 – 100 Tychy Czarnieckiego 5
10)	Przedszkole nr 14 im. Marii Montessori	43 – 100 Tychy Cyganerii 33
11)	Przedszkole nr 17	43 – 100 Tychy Tolstoja 5
12)	Przedszkole nr 18 im. Juliana Tuwima	43 – 100 Tychy Fitelberga 31
13)	Przedszkole nr 19	43 – 100 Tychy Al. Niepodległości 154
14)	Przedszkole nr 20 im. Karlika i Karolinki	43 – 100 Tychy Katowicka 102 a
15)	Przedszkole nr 21	43 – 100 Tychy Zelwerowicza 21
16)	Przedszkole nr 22	43 – 100 Tychy Dąbrowskiego 85
17)	Przedszkole nr 26	43 – 100 Tychy Młodzieżowa 5
18)	Przedszkole nr 29 z Oddziałami Integracyjnymi	43 – 100 Tychy Hubala 7
19)	Zespół Szkolno – Przedszkolny nr 1	
–	Przedszkole nr 2	43 – 100 Tychy Leśna 66
–	Szkoła Podstawowa nr 9	
20)	Zespół Szkolno – Przedszkolny nr 2	
–	Przedszkole nr 23	43- 100 Tychy Jedności 51
–	Szkoła Podstawowa nr 23	
–	Gimnazjum nr 8	
21)	Zespół Szkolno – Przedszkolny nr 3	
–	Przedszkole nr 4	43 – 100 Tychy Cmentarna 54
–	Szkoła Podstawowa nr 8 im. Jana Pawła II	
22)	Zespół Szkolno – Przedszkolny nr 4	
–	Przedszkole nr 30	43 – 100 Tychy Pogodna 37
–	Szkoła Podstawowa nr 24	
23)	Szkoła Podstawowa nr 1 im. Rudolfa Zareby	43 – 100 Tychy Plac Wolności 4
24)	Szkoła Podstawowa nr 3 im. Jana Kochanowskiego	43 – 100 Tychy Wojska Polskiego 10
25)	Szkoła Podstawowa nr 6 im. Ks. Karola Palicy	43 – 100 Tychy Katowicka 102
26)	Szkoła Podstawowa nr 7 im. Powstańców Śląskich	43 – 100 Tychy Tolstoja 1
27)	Szkoła Podstawowa nr 10 im. Gustawa Morcinka	43 – 100 Tychy Borowa 123
28)	Szkoła Podstawowa nr 11 im. M. Curie Skłodowskiej	43 – 100 Tychy M. Curie – Skłodowskiej 4
29)	Szkoła Podstawowa nr 17	43 – 100 Tychy Begonii 5
30)	Szkoła Podstawowa nr 18 im. Władysława Jagiełły	43 – 100 Tychy Fitelberga 8
31)	Szkoła Podstawowa nr 22 z Oddziałami Integracyjnymi im. Rafała Pomorskiego	43 – 100 Tychy Harcerska 25
32)	Szkoła Podstawowa nr 35 z Oddziałami Integracyjnymi im. Matki Teresy z Kalkuty	43 – 100 Tychy Al. Marszałka Piłsudskiego 21
33)	Szkoła Podstawowa nr 36 im. Narodów Zjednoczonej Europy	43 – 100 Tychy Gen.Ch. de Gaulle'a 18
34)	Szkoła Podstawowa nr 37 im. Kornela Makuszyńskiego	43 – 100 Tychy Konecznego 1
35)	Zespół Szkół z Oddziałami Integracyjnymi	
–	Szkoła Podstawowa nr 5 im. Franciszka Zubrzyckiego	43 – 100 Tychy Czarnieckiego 22
–	Gimnazjum nr 2	
36)	Zespół Szkół Sportowych	
–	Sportowa Szkoła Podstawowa nr 19 im. Mikołaja Kopernika	43 – 100 Tychy Al. Niepodległości 190
–	Sportowe Gimnazjum nr 9	
37)	Zespół Szkół Muzycznych im. Feliksa Rybickiego	
–	Ogólnokształcąca Szkoła Muzyczna	43 – 100 Tychy Al. Niepodległości 53
–	Państwowa Szkoła Muzyczna I stopnia	
38)	Gimnazjum nr 1 im. Armii Krajowej	43 – 100 Tychy Brzozowa 24
39)	Gimnazjum nr 3 im. Jana Pawła II	43 – 100 Tychy Borowa 123
40)	Gimnazjum nr 4 im. Kardynała Stefana Wyszyńskiego	43 – 100 Tychy Konecznego 1
41)	Gimnazjum nr 6	43 – 100 Tychy Tolstoja 1
42)	Gimnazjum nr 11 im. Jana III Sobieskiego	43 – 100 Tychy Al. Niepodległości 108
43)	I Liceum Ogólnokształcące im. Leona Kruczkowskiego	43 – 100 Tychy Korczaka 6

Lp.	NAZWA PODMIOTU	ADRES
JEDNOSTKI ORGANIZACYJNE PROWADZONE PRZEZ MIASTO		
44)	II Liceum Ogólnokształcące z Oddziałami Integrycyjnymi im. Cypriana Kamila Norwida	43 – 100 Tychy Norwida 40
45)	III Liceum Ogólnokształcące im. Stanisława Wyspiańskiego	43 – 100 Tychy Elfów 62
46)	Zespół Szkół nr 1 im. Gustawa Morcinka	
	– Gimnazjum nr 10	
	– IV Liceum Ogólnokształcące	43 – 100 Tychy H. K. Wejchertów 20
	– Technikum nr 1	
47)	Zespół Szkół nr 2	
	– Gimnazjum nr 12	
	– Technikum nr 2	43 – 100 Tychy Elfów 9
48)	Zespół Szkół nr 4 im. Janusza Groszkowskiego	
	– Gimnazjum nr 5 z Oddziałami Integrycyjnymi im. Kazimierza Górskiego	
	– Technikum nr 3	43 – 100 Tychy Al. Bielska 100
	– Szkoła Policealna nr 2	
	– Zasadnicza Szkoła Zawodowa nr 2	
49)	Zespół Szkół nr 5	
	– Technikum nr 4 im. Hanny i Kazimierza Wejchertów	
	– Zasadnicza Szkoła Zawodowa nr 3	43 – 100 Tychy Edukacji 11
	– Gimnazjum dla Dorosłych	
50)	Zespół Szkół nr 6	
	– Technikum nr 5	43 – 100 Tychy Al. Marszałka Piłsudskiego 10
	– Zasadnicza Szkoła Zawodowa nr 4	
51)	Zespół Szkół nr 7	
	– Technikum nr 6	43 – 100 Tychy Browarowa 1a
	– Zasadnicza Szkoła Zawodowa nr 5	
52)	Zespół Szkół Specjalnych nr 8	
	– Szkoła Podstawowa Specjalna nr 12	
	– Gimnazjum Specjalne nr 13	43 – 100 Tychy Edukacji 21
	– Zasadnicza Szkoła Zawodowa Specjalna nr 6	
	– Szkoła Specjalna Przysposabiająca do Pracy	
53)	Zespół Szkół nr 9	
	– Szkoła Podstawowa nr 40 z Oddziałami Integrycyjnymi im. gen. Jerzego Ziętka	43 – 100 Tychy Zgrzebnioka 45
	– Gimnazjum nr 7 z Oddziałami Integrycyjnymi im. Agaty Mróz – Olszewskiej	
54)	Młodzieżowy Dom Kultury nr 1 im. Artystów Rodu Kossaków	43 – 100 Tychy Kardynała Hłonda 1
55)	Młodzieżowy Dom Kultury nr 2	43 – 100 Tychy Elfów 56
56)	Poradnia Psychologiczna – Pedagogiczna	43 – 100 Tychy Generała Andersa 16
10.	Miejski Zarząd Ulic i Mostów	43 – 100 Tychy Budowlanych 59
11.	Miejskie Centrum Kultury – samorządowa instytucja kultury	43 – 100 Tychy Bohaterów Warszawy 26
12.	Muzeum Miejskie w Tychach – samorządowa instytucja kultury	43 – 100 Tychy Katowicka 9
13.	Placówka Pieczy Zastępczej „Kwadrat”	43 – 100 Tychy Budowlanych 59
14.	Żłobek Miejski	43 – 100 Tychy Fitelberga 4
15.	Teatr Mały – samorządowa instytucja kultury	43 – 100 Tychy Kardynała Hłonda 1
16.	Tyski Zakład Usług Komunalnych	43 – 100 Tychy Al. Marszałka Piłsudskiego 12
17.	Powiatowy Zespół ds. Orzekania o Niepełnosprawności	43 – 100 Tychy Budowlanych 59
JEDNOSTKI POWIATOWEJ ADMINISTRACJI ZESPOLONEJ		
	Powiatowy Inspektorat Nadzoru Budowlanego	43 – 100 Tychy Grota Roweckiego 42
	Powiatowy Urząd Pracy	43 – 100 Tychy Budowlanych 59
SPÓŁKI KOMUNALNE		
1.	Fundusz Górnośląski S.A.	40-086 Katowice Sokolska 8
2.	Katowicka Specjalna Strefa Ekonomiczna S.A. – Podstrefa Tyska	43 – 100 Tychy Fabryczna 2
3.	MEGREZ Sp. z o.o.	43 – 100 Tychy Edukacji 102
4.	„MASTER – Odpady i Energia Spółka z o.o.	43 – 100 Tychy Lokalna 11
5.	Oczyszczalnia Ścieków Czujęł Spółka z o.o.	43 – 100 Tychy Katowicka 182
6.	Południowe Centrum Zaostrzenia Śląska S.A.	43 – 100 Tychy Przemysłowa 55
7.	Przedsiębiorstwo Energetyki Ciepłej Spółka z o.o.	43 – 100 Tychy Kubicy 6
8.	Przedsiębiorstwo Komunikacji Miejskiej Spółka z o.o.	43 – 100 Tychy Towarowa 1
9.	Regionalne Centrum Gospodarki Wodno-Ściekowej S.A.	43 – 100 Tychy Al. Marszałka Piłsudskiego 12
10.	Rejonowe Przedsiębiorstwo Wodociągów i Kanalizacji w Tychach S.A.	43 – 100 Tychy Sadowa 4
11.	Śródmieście Spółka z o.o.	43 – 100 Tychy Al. Marszałka Piłsudskiego 12
12.	Tyskie Linie Trolejbusowe Spółka z o.o.	43 – 100 Tychy Towarowa 3
13.	Tyskie Towarzystwo Budownictwa Społecznego Spółka z o.o.	43 – 100 Tychy Budowlanych 59
14.	TYSKI SPORT S.A.	43 – 100 Tychy Edukacji 7

