

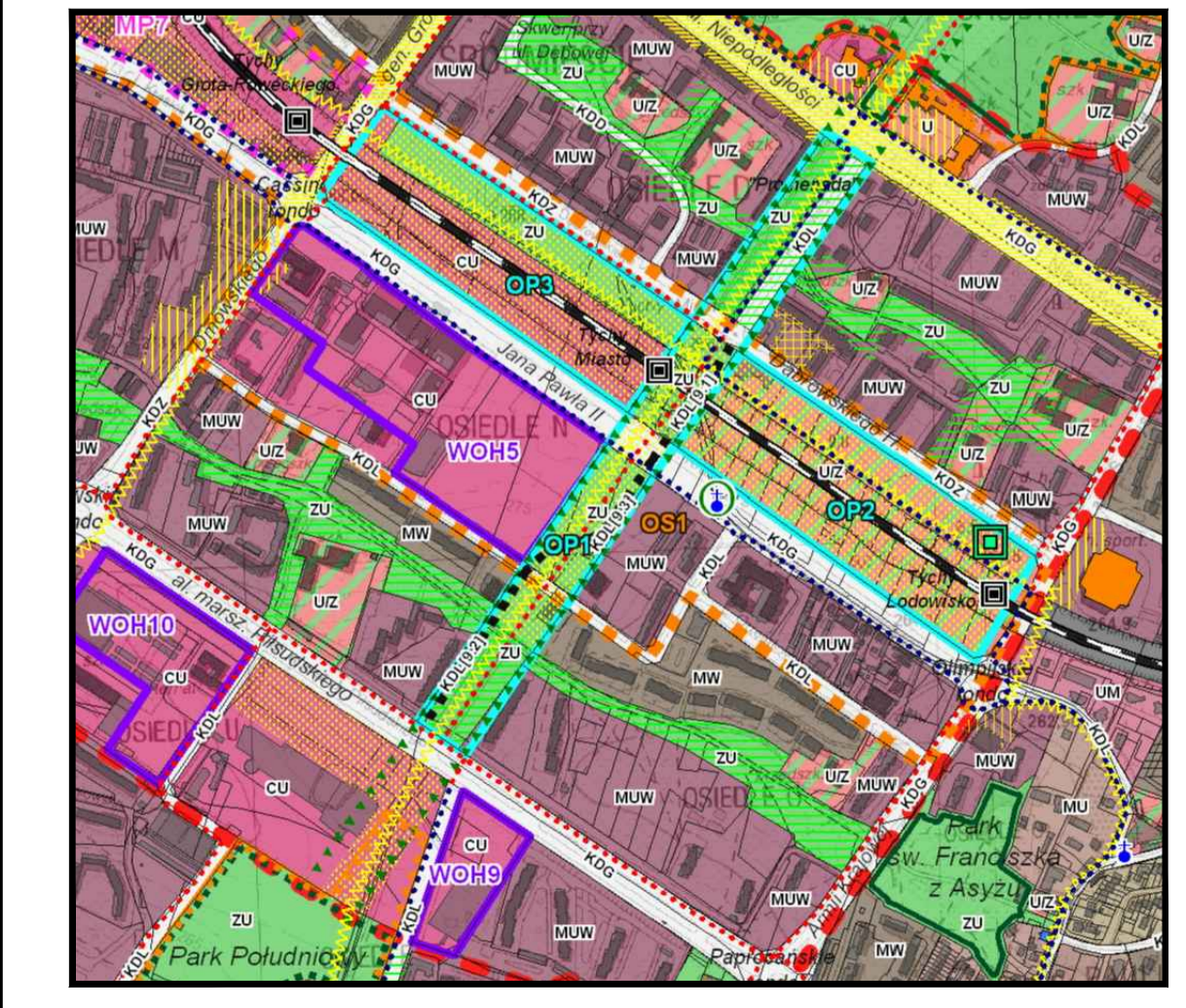
PROJEKT RYSUNKU PLANU - 29 kwietnia 2016 r.

ZAŁĄCZNIK NR 1
DO UCHWAŁY NR/16
RADY MIASTA TYCHY
Z DNIA 2016 r.
MIEJSCOWY PLAN ZAGOSPODAROWANIA
PRZESTRZENNEGO DLA OBSZARU
CENTRUM MIASTA TYCHY - ETAP PIERWSZY
RYSUNEK PLANU SKALA 1 : 1 000



WYRYS ZE "STUDIUM UWARUNKOWAŃ I KIERUNKÓW ZAGOSPODAROWANIA PRZESTRZENNEGO MIASTA TYCHY" Z ATWIERDZENIA RADY MIASTA TYCHY NR 0150/III/14/2002 Z DNIA 18 GRUDNIA 2002 R. Z PÓŹN. ZM

RYSUNEK STUDIUM



OZNACZENIA skala 1 : 10 000

granicze obszaru objętego planem

ZASADY KSZTAŁTOWANIA STRUKTURY PRZESTRZENNEJ
KIERUNKI PRZYZNACZENIA TERENÓW

POZOSTAŁE

MIEJSCOWE PLANY ZAGOSPODAROWANIA PRZESTRZENNEGO
MIEJSCOWE PLANY, KTÓRYCH SPORZĄDZENIE JEST OBOWIĄZKOWE

ELEMENTY STRUKTURY PRZESTRZENNEJ WYMAGAJĄCE ZACHOWANIA LUB REHABILITACJI WARTOŚCI DZIEDZICTWA KULTUROWEGO
INNE WARTOŚCI DZIEDZICTWA KULTUROWEGO WSKAZANE DO UWZGLĘDNIENIA W PLANACH MIEJSCOWYCH WARTOŚCI DZIEDZICTWA KULTUROWEGO

ELEMENTY STRUKTURY PRZESTRZENNEJ WYMAGAJĄCE USZKĄTLOWANIA

KIERUNKI ROZWOJU UKŁADU DROGOWEGO
KLASYFIKACJA FUNKCJONALNA DRÓG PUBLICZNYCH

LEGENDA:

OZNACZENIA OBOWIĄZUJĄCE:

- granicze obszaru planu
- linie rozgraniczające tereny o różnym przeznaczeniu lub różnych zasadach zagospodarowania
- nieprzekraczalna linia zabudowy
- nieprzekraczalna linia zabudowy dotycząca części zabudowy na wysokości co najmniej 5 metrów
- tereny zabudowy mieszkaniowo - usługowej
- tereny zabudowy mieszkaniowej wielorodzinnej
- tereny zabudowy usługowej
- tereny zabudowy usługowej, w tym rozmieszczenia obiektów handlowych o powierzchni sprzedaży powyżej 2000 m²
- teren zabudowy usługowej, w tym rozmieszczenia obiektów handlowych o powierzchni sprzedaży powyżej 2000 m², oraz parkingu
- teren sportu i rekreacji
- tereny parkingów
- tereny parkingów z dopuszczeniem usług, w tym rozmieszczenia obiektów handlowych o powierzchni sprzedaży powyżej 2000 m²
- tereny zieleni urządzonej
- tereny komunikacji - drogi publiczne klasy głównej
- teren komunikacji - droga publiczna klasy zbiorczej
- tereny komunikacji - drogi publiczne klasy lokalnej
- tereny komunikacji - drogi publiczne klasy dojazdowej
- tereny komunikacji - drogi wewnętrzne
- teren komunikacji - droga wewnętrzna w tunelu podziemnym
- teren komunikacji - ciąg pieszo-jezdny
- strefa (spw) - dopuszczonego podwyższenia wysokości zabudowy
- strefa (spp) - lokalizacji otwartej przestrzeni publicznie dostępnej w formie placu
- strefa (skp) - lokalizacji w poziomie terenu przestrzeni publicznie dostępnych w formie: pasaży, ciągów pieszych
- strefy (sdp) - dopuszczonej lokalizacji parkingów terenowych
- kierunki powiązań komunikacji pieszej do zachowania lub ukształtowania
- projektowany szpaler drzew
- dobro kultury współczesnej "Oś Zielona" - objęte ochroną na mocy planu
- oś kompozycyjna