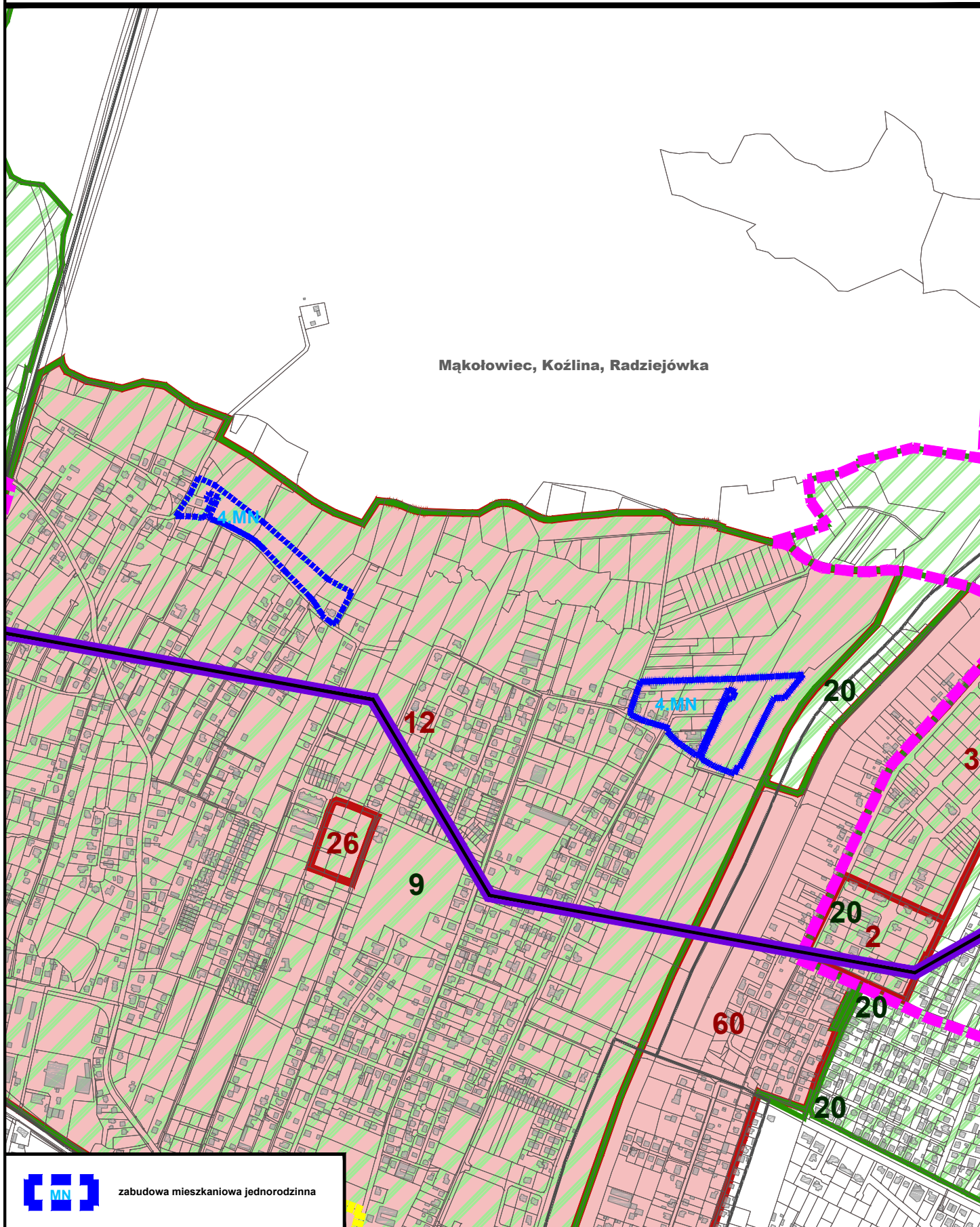


Projektowane przeznaczenie pod zabudowę mieszkaniową dla obszaru przystąpienia do sporządzania planu nr 9 (pow. około 5,35 ha).

Mąkołowiec, Koźlina, Radziejówka



zabudowa mieszkaniowa jednorodzinna

skala 1 : 10 000

3 lipca 2015 r.