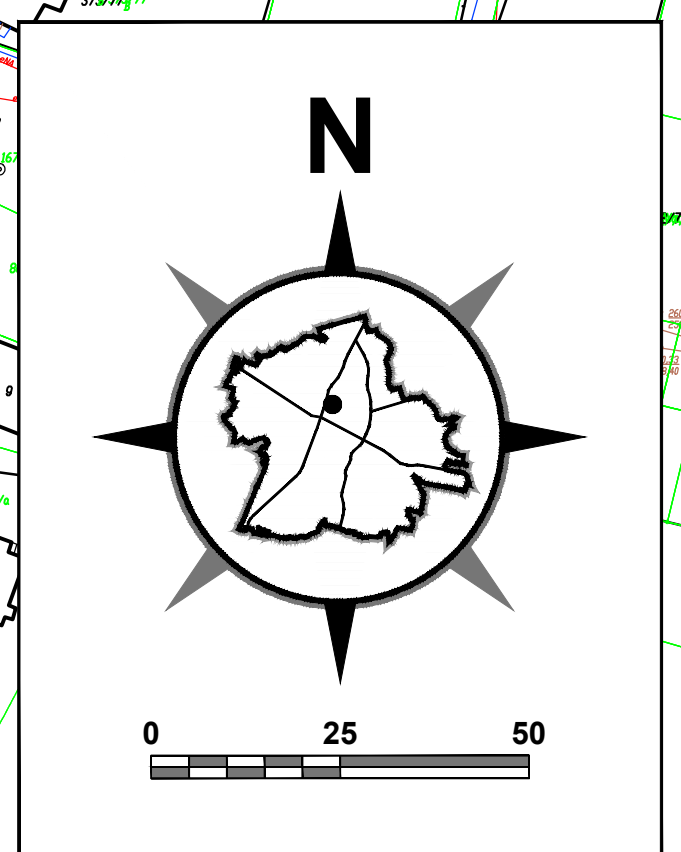


**ZAŁĄCZNIK NR 1**  
 DO UCHWAŁY NR ...../15  
 RADY MIASTA TYCHY  
 Z DNIA ..... 2015 R.

MIEJSKOWY PLAN ZAGOSPODAROWANIA  
 PRZESTRZENNEGO DLA OBSZARU  
 POŁOŻONEJ W REJONIE ULIC  
 KATOWICKIEJ I ZWIERZYŃCIEKIEJ  
 W TYCHACH

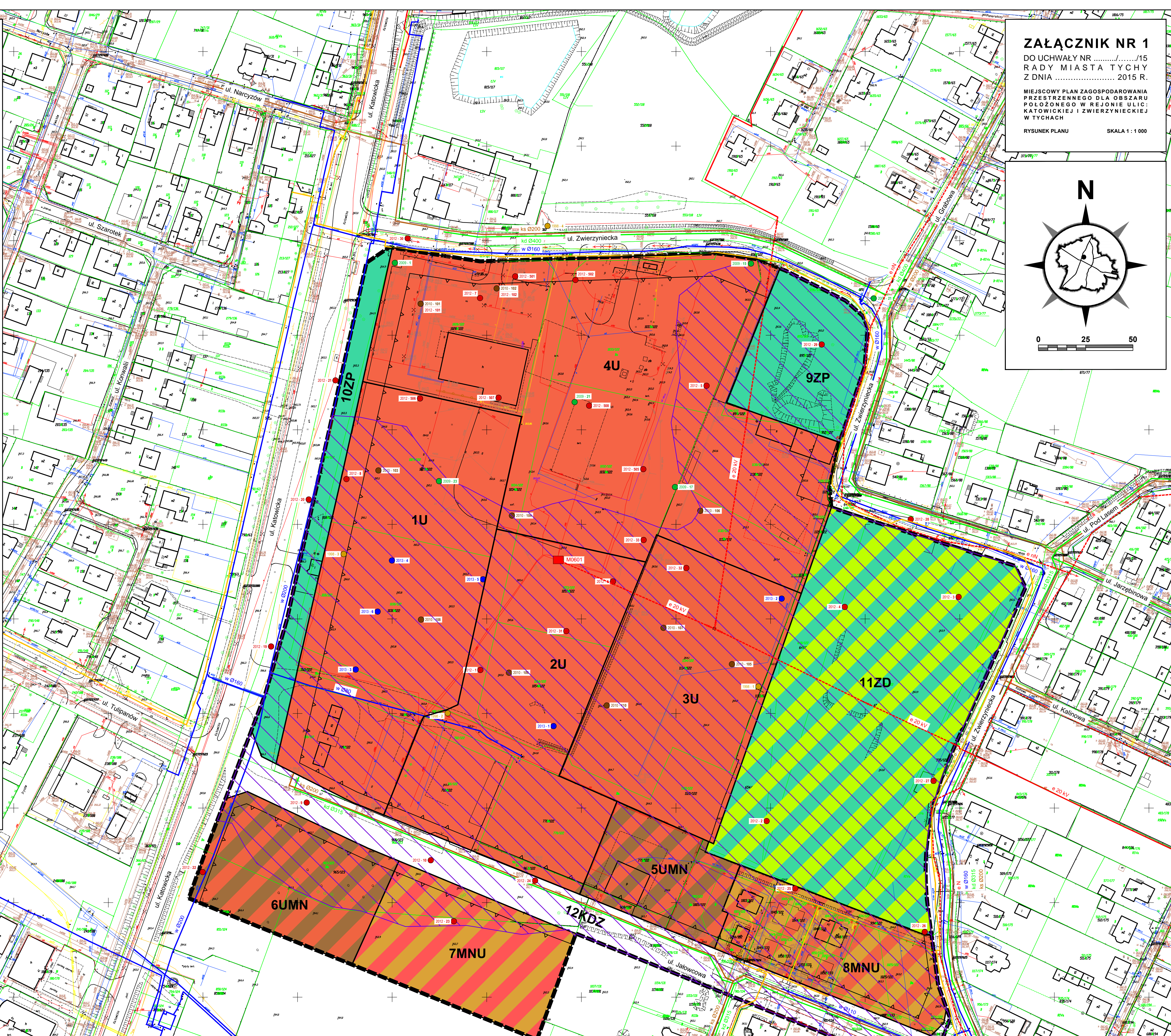
RYSunEK PLANU SKALA 1 : 1 000



- OZNACZENIA OBOWIĄZUJĄCE**
- granice obszaru planu
  - linie rozgraniczające tereny o różnym przeznaczeniu lub różnych zasadach zagospodarowania
  - 1U - 4U tereny zabudowy usługowej
  - 5UMN, 6UMN tereny zabudowy usługowo-mieszkalniowej
  - 7MNU, 8MNU tereny zabudowy mieszkaniowo-usługowej
  - 9ZP, 10ZP tereny zieleni urządzonej
  - 11ZD teren ogrodów działkowych
  - 12KDZ teren dróg publicznych - droga zbliżona
  - strefa szczególnych warunków zagospodarowania terenów
  - nieprzekraczalne linie zabudowy

- OZNACZENIA INFORMACYJNE**
- w 0... istniejąca sieć wodociągowa
  - ks 0... istniejąca sieć kanalizacji sanitarnej
  - ks 0... istniejąca sieć kanalizacji deszczowej
  - e 0... istniejąca sieć elektroenergetyczna: napowietrzna, podziemna
  - M... istniejąca stacja transformatorowa
  - g 0... istniejąca sieć gazowa

- orientacyjna lokalizacja otworów - badania gruntów zgodnie z opracowaniem pt.:
- 1999-1 - Rozpoznanie zanieczyszczenia środowiska w rejonie byłego, dzikiego składowiska śmieci w Tychach, ul. Zbiegu ulic Katowickiej i Zwierzyńskiej, Instytut Ekologii Terenów Uprzemysłowych w Katowicach (1998)
  - 2003-1 - Ważny raport na temat zanieczyszczenia gruntów podłoża terenu zlokalizowanego przy ulicach Katowickiej i Zwierzyńskiej w Tychach - Człowiek, ZPG mgr inż. Krzysztof Kilar (2009)
  - 2010-1 - Analiza możliwości zagospodarowania terenu przy ulicy Zwierzyńskiej w Tychach w celu określenia zmiany jego funkcji dla potrzeb zmiany Studium uwarunkowań i kierunków zagospodarowania przestrzennego miasta Tychy, Instytut Ekologii Terenów Uprzemysłowych w Katowicach (2010)
  - 2012-1 - Wycenienie zasęgu gruntów nasypanych, w tym gruntów zawierających odpad komunalny oraz rozpoznanie ewentualnej migracji gazów pochodzących z rozkładu odpadów komunalnych dla potrzeb zmiany Studium uwarunkowań i kierunków zagospodarowania przestrzennego miasta Tychy oraz zmiany miejscowego planu zagospodarowania przestrzennego dla obszaru położonego w rejonie ulic Katowickiej i Zwierzyńskiej w Tychach, Instytut Ekologii Terenów Uprzemysłowych w Katowicach (2012)
  - 2013-1 - Raport z badań dotyczących zagrożenia życia lub zdrowia ludzi bądź powstania innych szkód oraz możliwości rozprzestrzeniania się zanieczyszczeń terenu w rejonie ulic Katowickiej i Zwierzyńskiej w Tychach, Eko-ekspert s. c. w Katowicach (2013)



- WYRYS ZE "STUDIUM UWARUNKOWAŃ I KIERUNKÓW ZAGOSPODAROWANIA PRZESTRZENNEGO MIASTA TYCHY" UCHWAŁA NR 0150/III/02/2002 RADY MIASTA TYCHY Z DNIA 16 GRUDNIA 2002 R. Z POZN. ZM.**
- RYSunEK STUDIUM** SKALA 1 : 10 000
- OZNACZENIA**
- granice obszaru objętego planem
- ZABUDY Kształtowania struktury przestrzennej - hierarchia przynależności terenów:**
- UM - obszary zabudowy usługowo-mieszkalniowej (rolnej)
  - U - obszary usługowe
  - ZD - obszary ogrodów działkowych
  - KD - obszary dróg zbliżonych (w klasach SGPr, GP, G, Z, L, D)
- KIERUNKI RÓWNOCI UKŁADU DROGOWEGO**
- (1,1) - klasyfikacja funkcjonalna na drogę publicznych - drogę planowaną (numer oddziału - zgodnie z tabelą)
- MIEJSKOWE PLANY ZAGOSPODAROWANIA PRZESTRZENNEGO - inne szczególne warunki zagospodarowania terenów, które należą uwzględnić przy sporządzaniu miejscowych planów**
- OR - obszary wymagające rekultywacji
  - OR - obszary nieczynnych wysypisk odpadów stałych zakazem zabudowy

