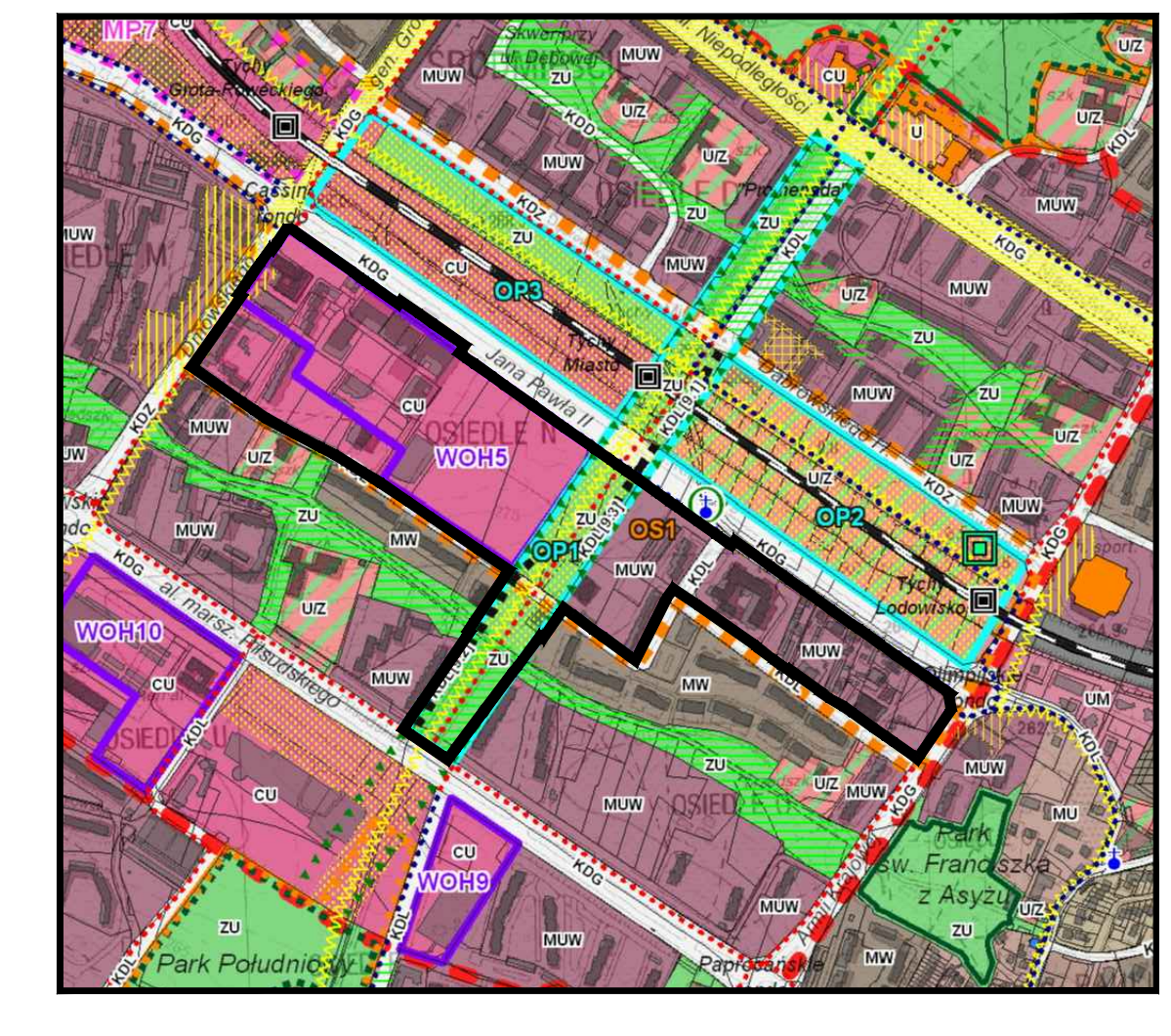


WYRYS ZE "STUDIUM UWARUNKOWAŃ I KIERUNKÓW ZAGOSPODAROWANIA PRZESTRZENNEGO MIASTA TYCHY" Z ATWIERDZONEGO UCHWAŁĄ NR 0150/III/40/2002 RADY MIASTA TYCHY Z DNIA 18 GRUDNIA 2002 R. Z POZŃ. ZM



OZNACZENIA skala 1 : 10 000

	granice obszaru objętego planem
	KIERUNKI PRZEZNACZENIA TERENÓW
	MU - tereny zabudowy mieszkaniowo-usługowej
	MW - tereny zabudowy mieszkaniowej wielorodzinnej
	U - tereny zabudowy usługowej
	UC - tereny zabudowy usługowej, w tym rozmieszczenia obiektów handlowych o powierzchni sprzedaży powyżej 2000 m ²
	UCKS - teren zabudowy usługowej, w tym rozmieszczenia obiektów handlowych o powierzchni sprzedaży powyżej 2000 m ² , oraz parkingi
	US - teren sportu i rekreacji
	KS - tereny parkingów
	KSUC - tereny parkingów z dopuszczeniem usług, w tym rozmieszczenia obiektów handlowych o powierzchni sprzedaży powyżej 2000 m ²
	ZP - tereny zieleni urządzonej
	KDG - tereny komunikacji - drogi publiczne klasy głównej
	KDZ - teren komunikacji - droga publiczna klasy zbiorczej
	KDL - tereny komunikacji - drogi publiczne klasy lokalnej
	KDD - tereny komunikacji - drogi publiczne klasy dojazdowej
	KDW - tereny komunikacji - drogi wewnętrzne
	KDX - teren komunikacji - ciąg pieszo-jezdny

ZASADY KSZTAŁTOWANIA STRUKTURY PRZESTRZENNEJ
- KIERUNKI PRZEZNACZENIA TERENÓW

POZOSTAŁE

MIEJSCOWE PLANY ZAGOSPODAROWANIA PRZESTRZENNEGO
MIEJSCOWE PLANY, KTÓRYCH SPORZĄDZENIE JEST OBOWIĄZKOWE

ELEMENTY STRUKTURY PRZESTRZENNEJ WYMAGAJĄCE ZACHOWANIA LUB REHABILITACJI WARTOŚCI DZIEDZICTWA KULTUROWEGO
INNE WARTOŚCI DZIEDZICTWA KULTUROWEGO WSKAZANE DO UWOLNIENIA W PLANACH MIEJSCOWYCH WADNIEJSZE DOBRA KULTURY WSPÓŁCZESNEJ

ELEMENTY STRUKTURY PRZESTRZENNEJ WYMAGAJĄCE UKSZTAŁTOWANIA

KIERUNKI ROZWOJU UKŁADU DROGOWEGO
KLASYFIKACJA FUNKCJONALNA DROG PUBLICZNYCH

LEGENDA :

OZNACZENIA OBOWIĄZUJĄCE :

	granice obszaru planu
	linie rozgraniczające tereny o różnym przeznaczeniu lub różnych zasadach zagospodarowania
	nieprzekraczalna linia zabudowy
	nieprzekraczalna linia zabudowy dotycząca części zabudowy na wysokości co najmniej 5 metrów
	tereny zabudowy mieszkaniowo-usługowej
	tereny zabudowy mieszkaniowej wielorodzinnej
	tereny zabudowy usługowej
	tereny zabudowy usługowej, w tym rozmieszczenia obiektów handlowych o powierzchni sprzedaży powyżej 2000 m ²
	teren zabudowy usługowej, w tym rozmieszczenia obiektów handlowych o powierzchni sprzedaży powyżej 2000 m ² , oraz parkingi
	teren sportu i rekreacji
	tereny parkingów
	tereny parkingów z dopuszczeniem usług, w tym rozmieszczenia obiektów handlowych o powierzchni sprzedaży powyżej 2000 m ²
	tereny zieleni urządzonej
	tereny komunikacji - drogi publiczne klasy głównej
	teren komunikacji - droga publiczna klasy zbiorczej
	tereny komunikacji - drogi publiczne klasy lokalnej
	tereny komunikacji - drogi publiczne klasy dojazdowej
	tereny komunikacji - drogi wewnętrzne
	teren komunikacji - ciąg pieszo-jezdny

OZNACZENIA INFORMACYJNE :

	strefa (spp) - lokalizacji otwartej przestrzeni publicznie dostępnej
	kierunki powiązań komunikacji pieszej do zachowania lub ukształtowania
	strefy dopuszczonej lokalizacji wjazdu i wyjazdu
	dobro kultury współczesnej "Oś Zielona"
	projektowane przystanki kolejowej komunikacji publicznej