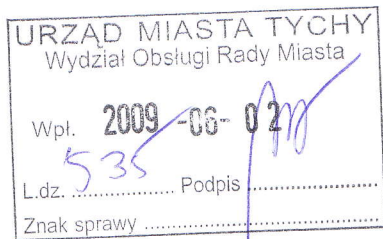


Tychy, dnia 01 czerwca 2009 r.

PRF.I.702-181/09



Szanowny Pan
Michał Gramatyka
Przewodniczący Rady Miasta
przez
Wydział Obsługi Rady Miasta
w miejscu

† **Szanowny Pan**
Marcin Rogala
przez
Wydział Obsługi Rady Miasta
w miejscu

Dotyczy: odpowiedzi na interpelację złożoną na sesji Rady Miasta w dniu 28 maja 2009 roku

W nawiązaniu do przekazanej interpelacji przesyłam w załączeniu koncepcję zagospodarowania Placu Św. Anny w Tychach.

Jednocześnie informuję, iż dokumentacja projektowa, obejmuje między innymi projekt organizacji ruchu drogowego znajduje się w trakcie opracowania. Planowany odbiór przedmiotowej dokumentacji – czerwiec br.

Z poważaniem

Do wiadomości:
Szanowna Pani
Ewa Turlewicz
Sekretarz Miasta
w miejscu

Kop. PRF a/a

PREZYDENT MIASTA TYCHY
mgr inż. Andrzej Dziuba

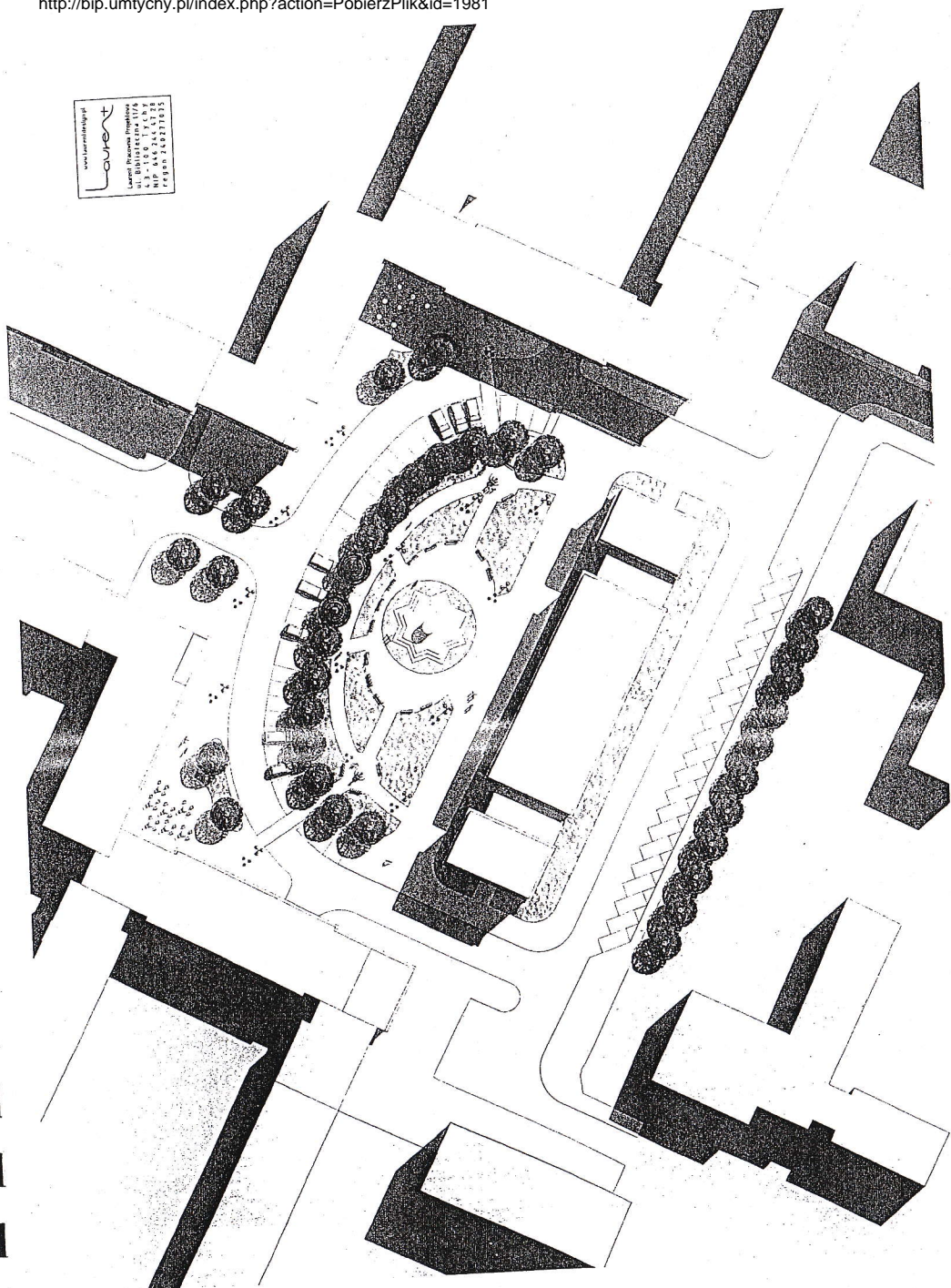


Plac Świętej Anny w Tylichach

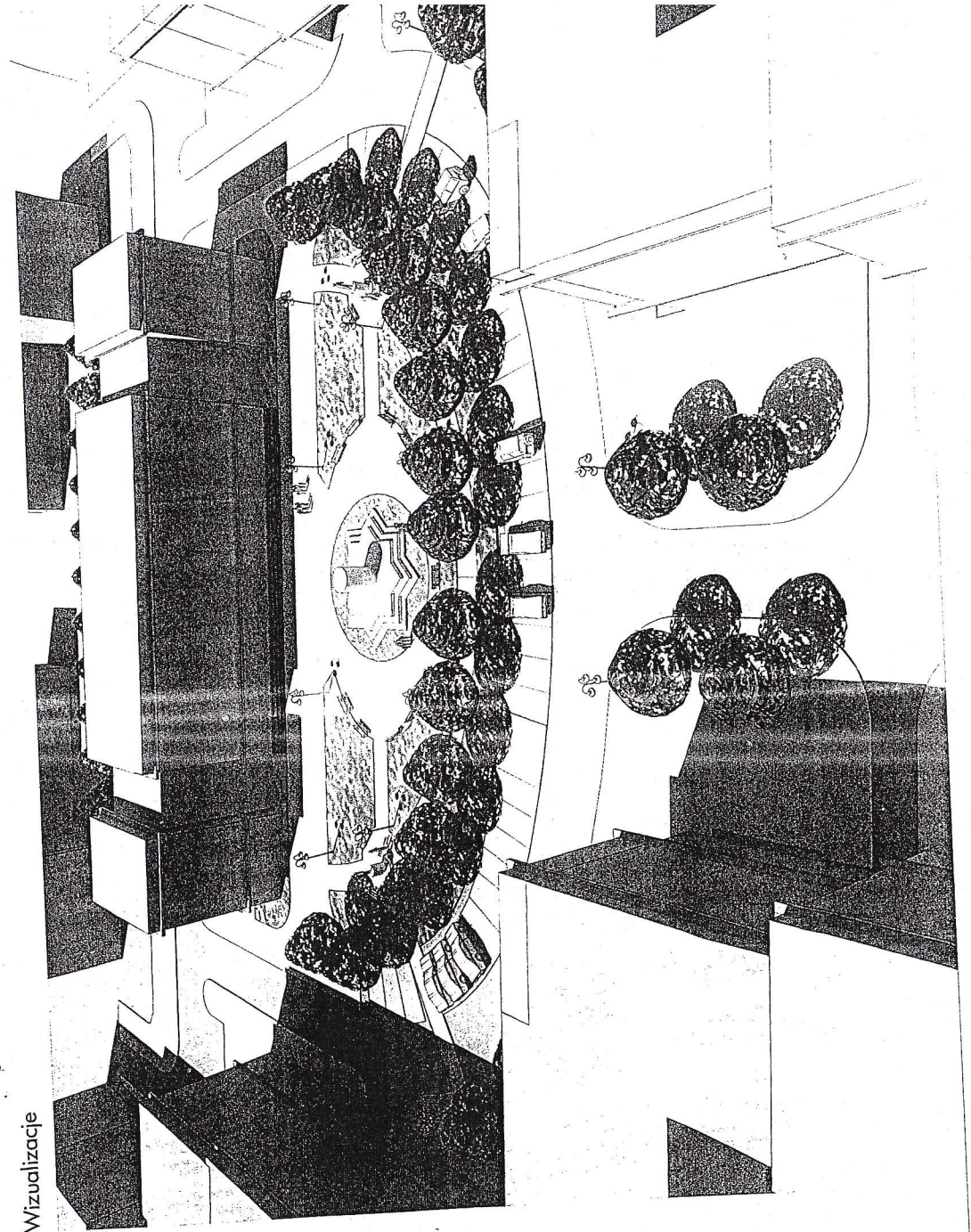
konceptcja zagospodarowania

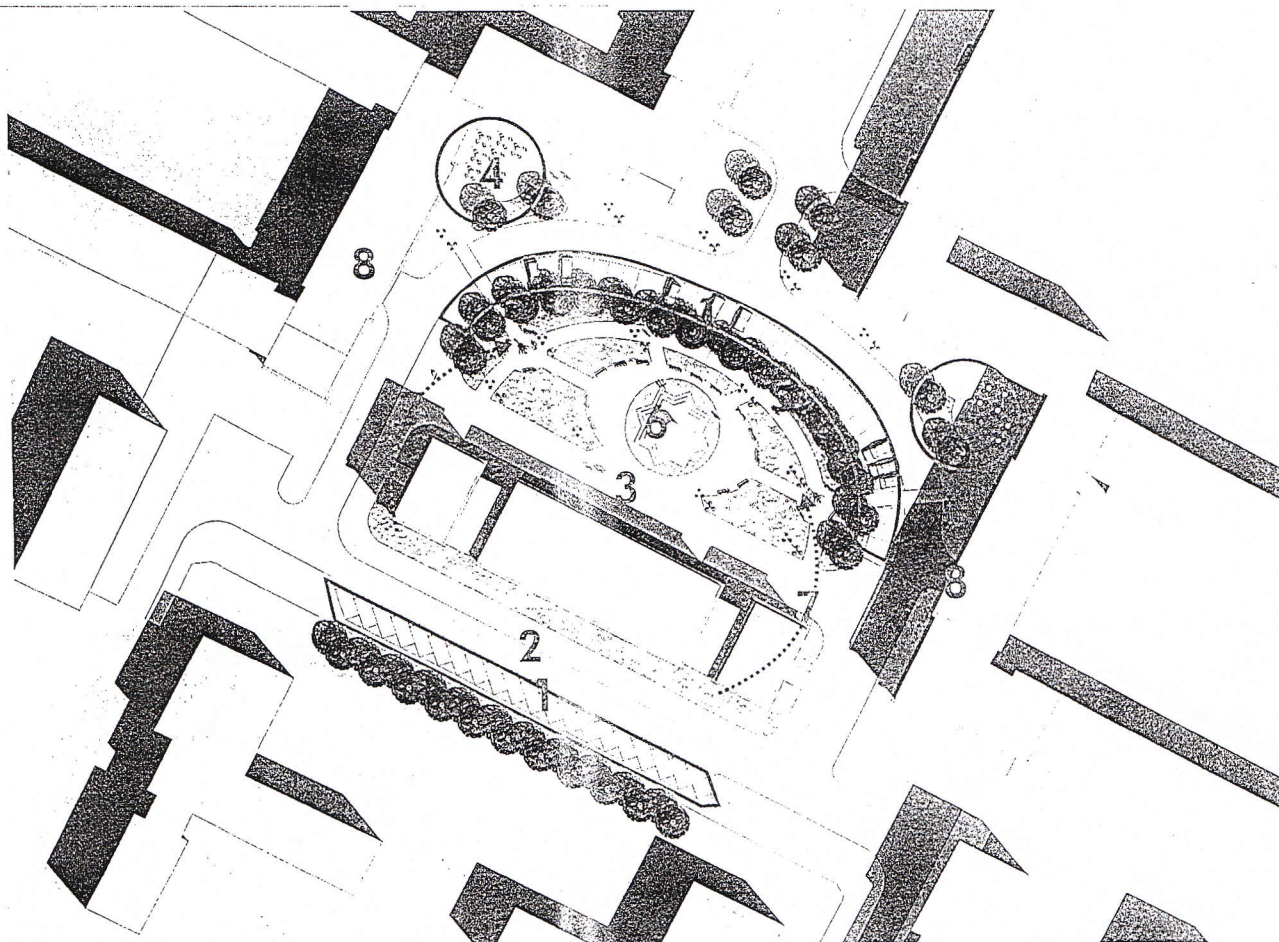


www.laurent.pl
Laurent
Laural Placowa Projektowa
ul. Białostocka 1/11A
01-614 Warszawa
tel. 22 646 44 11
fax 22 646 11 11



Wizualizacje





1. Charakter placu - idea

Stworzenie kameralnej, przyjaznej przestrzeni publicznej. Nadanie placowi Świętej Anny Charakteru zielonego skweru, z dużą ilością miejsc do siedzenia i zieleni.

2. Parkingi - komunikacja

Projekt zakłada zlokalizowanie dużej ilości miejsc parkingowych 1 po obwodzie projektowanego centralnego placu oraz za budynkiem dawnego domu kultury. Pozwoli to zapewnić ilość miejsc parkingowych wystarczającą dla mieszkańców i odwiedzających plac. Ponadto przewiduje się poprowadzenie komunikacji za dawnym domem kultury 2 i wyłączenie ze stałego ruchu jezdni która obecnie przebiega tuż przed dawnym domem kultury 3.

3. Miejsce dla Usług

Pojawienie się usług gastronomicznych na odpowiednim poziomie powinno przywrócić "życie" na plac tak, aby stało on się chętnie odwiedzany przez mieszkańców miasta zakątkiem. Kluczowym elementem dla umożliwienia rozwoju usług jest stworzenie im miejsca. Obecnie po obwodzie placu przebiega ulica i wąski chodnik 4A. W projekcie przewiduje się takie ukształtowanie dróg i parkingów aby stworzyć miejsce dla małej gastronomii lub innych usług 4.

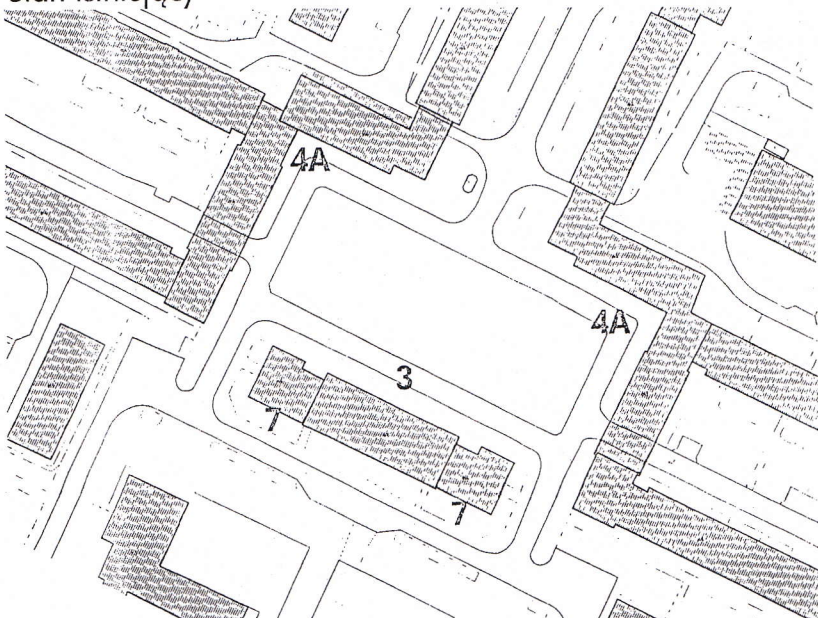
4. Kompozycja

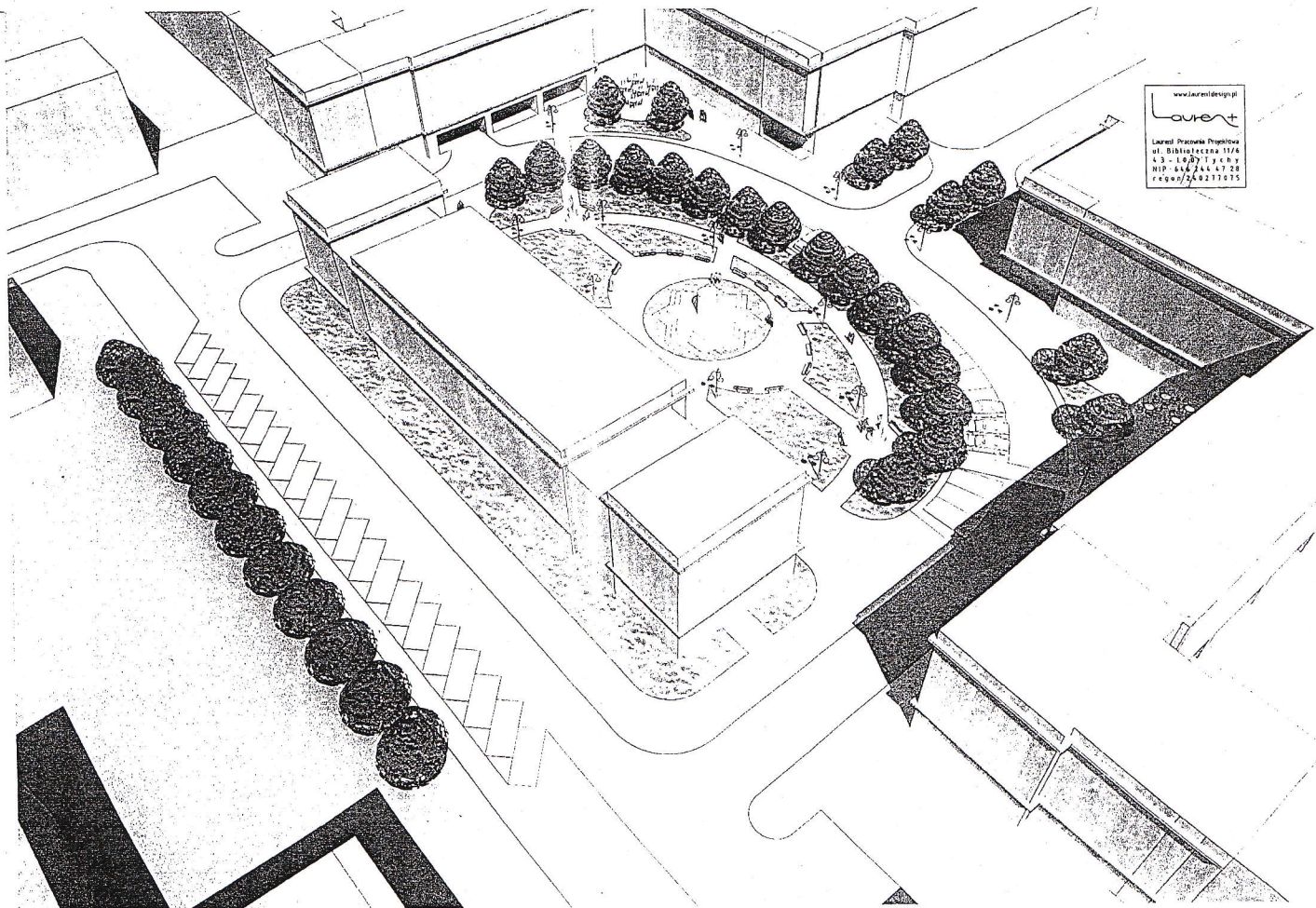
Projektowana kompozycja placu podkreśla historyczny osiowy układ osiedla A. Szpaler niskich, formowanych drzew oddziela strefę ruchu od strefy placu 5. Na Przecięciu głównych osi kompozycyjnych Centralny element w postaci niewielkiej fontanny (nawiązującej swym kształtem do fontanny historycznej) lub kapliczka Św. Anny 6. Przeniesienie historycznych pomników górnik i hutnika na mniejsze placzki zaprojektowane symetrycznie po obu stronach placu 7.

5. Tablice informacyjne

Osiedle A jako całość jest cennym zabytkiem architektury, zbudowane w okresie powojennym w stylu socrealistycznym jest cenną atrakcją turystyczną. Konieczne jest zapewnienie odpowiedniej informacji na jego temat. Idealnym miejscem dla powieszenia odpowiednich tablic informacyjnych w są podcienia po obu stronach placu 8. Na podświetlanych tablicach mogą znaleźć się takie informacje jak historia budowy (całego miasta jak i osiedla) historyczne zdjęcia, nazwiska projektantów, plan, ciekawoski (np. nazwy ulic z czasów PRL).

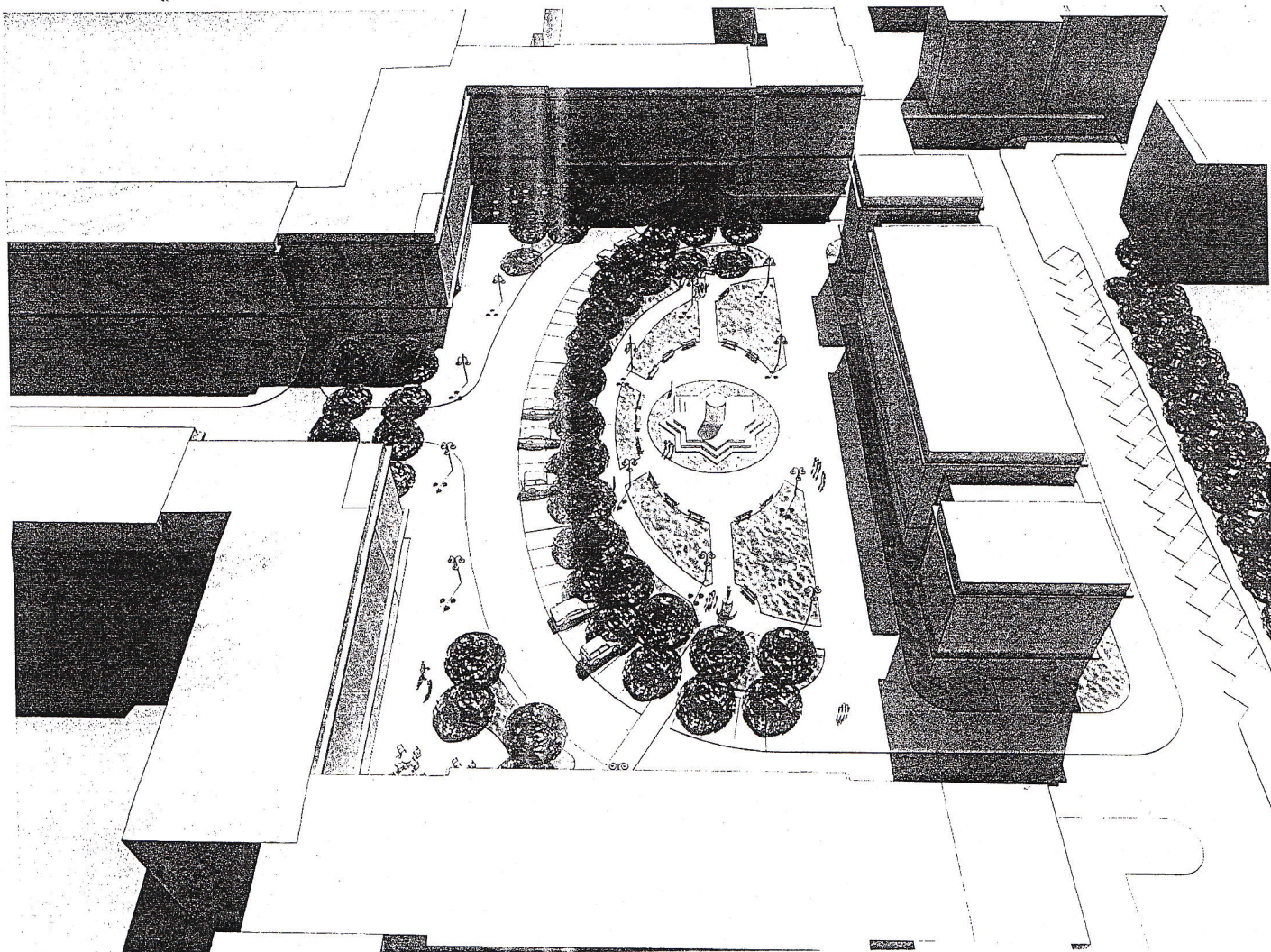
Stan istniejący





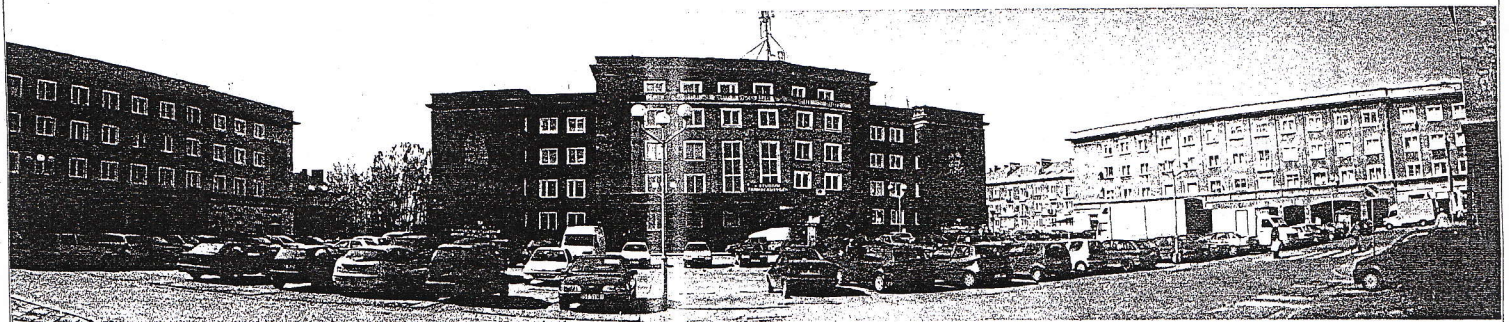
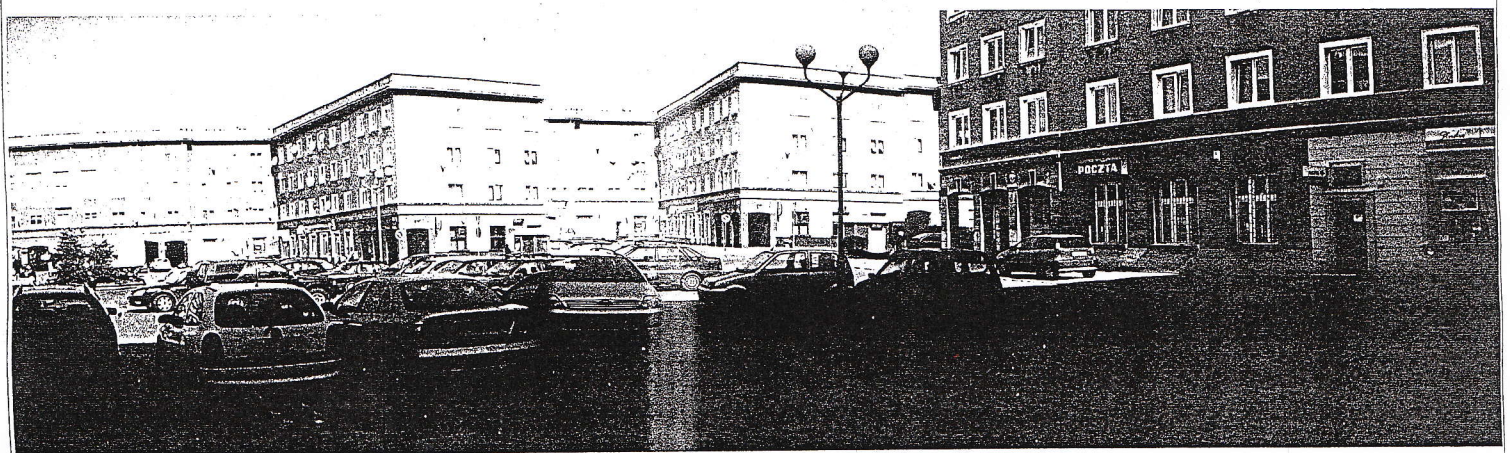
www.larent.pl
Larent Pracownia Projektowa
ul. Białostocka 177A
43-100 Tychy
NIP: 646 244 47 28
REGON: 140273075

Wizualizacje





Detale architektury - stan istniejący



Panoramy - stan istniejący