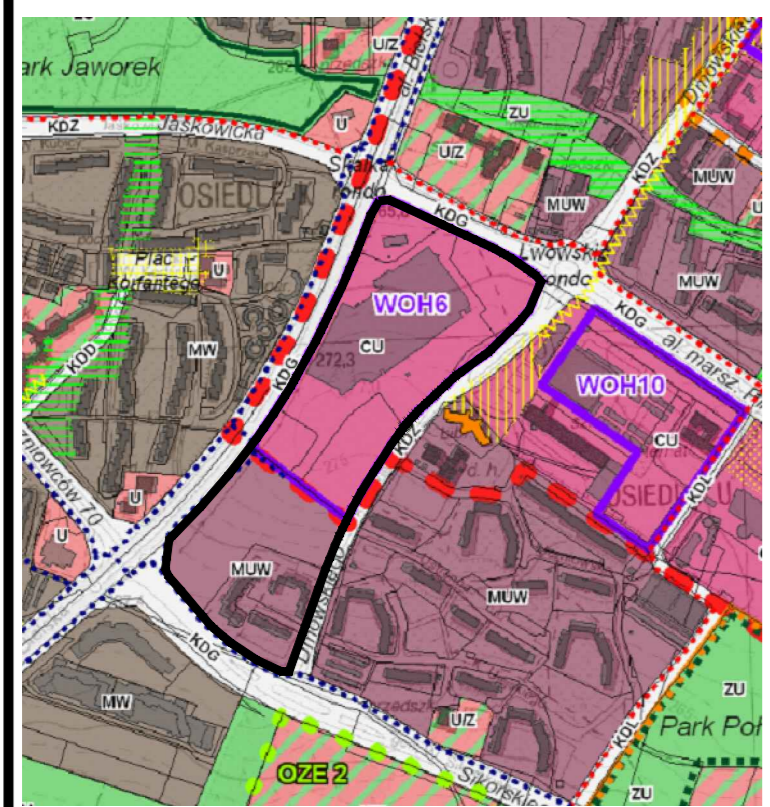


WYRYS ZE "STUDIUM UWARUNKOWAŃ I KIERUNKÓW ZAGOSPODAROWANIA PRZESTRZENNEGO MIASTA TYCHY" ZATWIERDZONEGO UCHWAŁĄ NR 0150/III/40/2002 RADY MIASTA TYCHY Z DNIA 18 GRUDNIA 2002 R. Z PÓŹN. ZM



RYSUNEK STUDIUM  
SKALA 1:10000

GRANICA OPRACOWANIA PLANU

ZASADY KSZTAŁTOWANIA STRUKTURY PRZESTRZENNEJ

KIERUNKI PRZEZNACZENIA TERENÓW

- MJ - obszary zabudowy mieszkaniowej (jednorodzinnej)
- MW - obszary zabudowy mieszkaniowej (wielorodzinnej)
- MWV - obszary zabudowy mieszkaniowej (wielorodzinnej)
- MU - obszary zabudowy mieszkaniowo-usługowej (niskiej)
- MUV - obszary zabudowy mieszkaniowo-usługowej (intensywnej)
- UM - obszary zabudowy usługowo-mieszkalniowej (niskiej)
- CU - obszary zabudowy usługowej i wielofunkcyjnej (intensywnej)
- UC - obszary wielofunkcyjnych centrów handlowych
- U - obszary usługowe
- UZ - obszary usług społecznych z zieloną otoczoną

KIERUNKI ROZWOJU UKŁADU DROGOWEGO

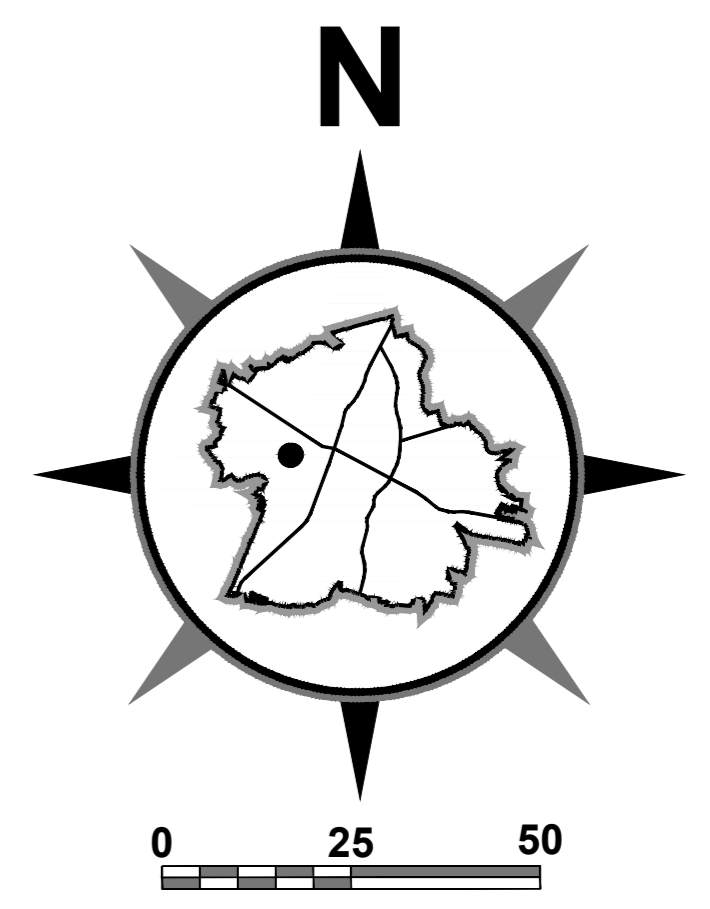
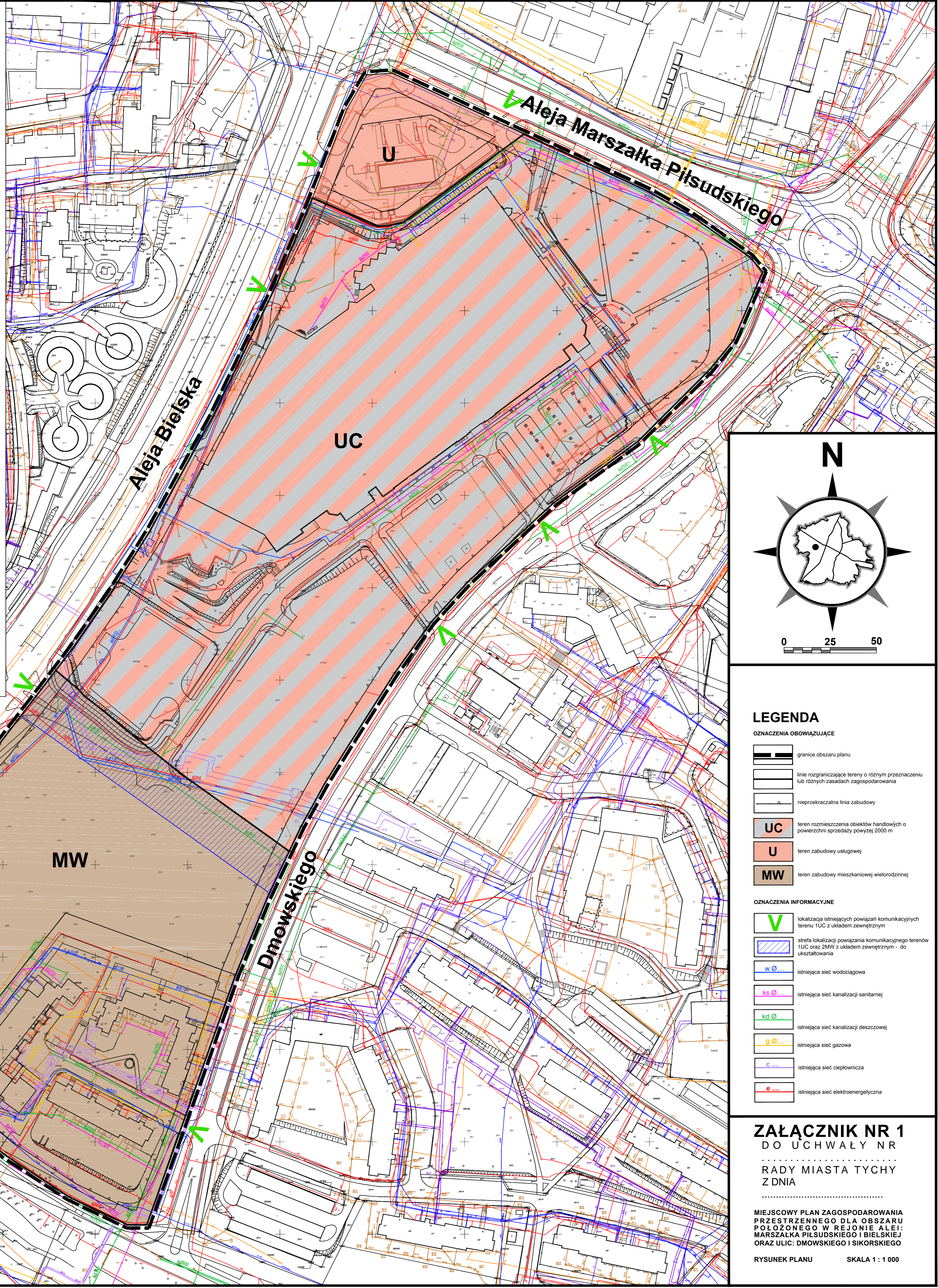
- KD - klasyfikacja funkcjonalna dróg publicznych
- KDGP - droga ekspresowa (obwodowa, główna ruchu przelazowego)
- KDGP - droga główna ruchu przelazowego
- KDG - droga główna
- KDZ - droga zbiorcza
- KDL - droga lokalna
- KD - droga ekspresowa (wydzielona)

ELEMENTY STRUKTURY PRZESTRZENNEJ WYMAGAJĄCE UKSZTAŁTOWANIA

- STRATEGICZNE OBSZARY ROZWOJOWE
- STREFA ŚRODAMIĘSKA
- OBSZARY PRZESTRZENI PUBLICZNEJ W CENTRUM
- PARKI I INNE TERENY ZIELENI

MIEJSKOWE PLANY ZAGOSPODAROWANIA PRZESTRZENNEGO

- MIEJSKOWE PLANY, KTÓRYCH SPORZĄDZENIE JEST OBOWIĄZKOWE
- WOM - plany rozmieszczenia obiektów handlowych o pow. użytkowej powyżej 2 000 m<sup>2</sup>
- OP - plany obiektów publicznych
- OBSZARY DLA KTÓRYCH GMINA ZAMIERZA PRZYSTĄPIĆ DO SPORZĄDZENIA MIEJSKOWEGO PLANU (PRIORYTETOWE)



LEGENDA

OZNACZENIA OBOWIĄZUJĄCE

- granicę obszaru planu
- linię rozgraniczającą tereny o różnym przeznaczeniu lub różnych zasadach zagospodarowania
- nieprzekraczalną linię zabudowy
- UC - teren rozmieszczenia obiektów handlowych o powierzchni sprzedaży powyżej 2000 m<sup>2</sup>
- U - teren zabudowy usługowej
- MW - teren zabudowy mieszkaniowej wielorodzinnej

OZNACZENIA INFORMACYJNE

- lokalizacja istniejących powiązań komunikacyjnych terenu 1UC z układem zewnętrznym
- strefa lokalizacji powiązania komunikacyjnego terenów 1UC oraz 2MW z układem zewnętrznym - do ukształtowania
- istniejąca sieć wodociągowa
- istniejąca sieć kanalizacji sanitarnej
- istniejąca sieć kanalizacji deszczowej
- istniejąca sieć gazowa
- istniejąca sieć ciepłownicza
- istniejąca sieć elektroenergetyczna

ZAŁĄCZNIK NR 1 DO UCHWAŁY NR

RADY MIASTA TYCHY Z DNIA

MIEJSKOWY PLAN ZAGOSPODAROWANIA PRZESTRZENNEGO DLA OBSZARU POŁOŻONEGO W REJONIE ALEI MARSZAŁKA PIŁSUDSKIEGO I BIELSKIEJ ORAZ ULIC: DMOWSKIEGO I SIKORSKIEGO

RYSUNEK PLANU SKALA 1 : 1 000