

ZARZĄDZENIE NR 0050/ 45 /14
PREZYDENTA MIASTA TYCHY
z dnia 24 lutego 2014 r.

**w sprawie przeznaczenia do wydzierżawienia w trybie bezprzetargowym
nieruchomości stanowiących własność gminy, na okres 3 miesięcy.**

Na podstawie art. 30 ust. 1 i ust. 2 pkt. 3 ustawy z dnia 8 marca 1990 r. o samorządzie gminnym (Dz. U. z 2013 r., poz. 594 z późn zm.), oraz art. 13 ust. 1, ustawy z dnia 21 sierpnia 1997 r. o gospodarce nieruchomościami (Dz. U. z 2010 r. Nr 102, poz. 651, z późn. zm.)

zarządza się, co następuje:

§ 1

Przeznacza się do wydzierżawienia w trybie bezprzetargowym, na okres 3 miesięcy nieruchomość położoną przy ul. Nad Jeziorem w Tychach, oznaczoną jako części działek nr kat.:

- 2518/20 (użytek Lz, KA1T/00036078/8) o pow. 1430 m²,
 - 2520/20 (użytek Lz, KA1T/00036078/8) o pow. 1850 m²,
 - 2521/20 (użytek Lz, KA1T/00036078/8) o pow. 52 m²,
 - 54/11 (użytek ws – Jezioro Paprocańskie, KA1T/00008242/4) o pow. 23 m²,
- o łącznej pow. 3355 m² (zgodnie z załącznikiem mapowym), z przeznaczeniem na jej zagospodarowanie na cele rekreacji, miejsca postojowe związane z działalnością dzierżawcy, dojścia piesze oraz na cele magazynowe, składowe.

§ 2

Wykonanie zarządzenia powierza się Naczelnikowi Wydziału Gospodarki Nieruchomościami.

§ 3

Zarządzenie wchodzi w życie z dniem podpisania.

z up. Prezydenta Miasta
Zastępca Prezydenta ds. Społecznych
/-/ mgr Daria Szczepańska

*Załącznik do Zarządzenia Nr 4050/45/14 Prezydenta Miasta Tychy
2 dnia 24 lutego 2014r*

Skala 1 : 1000

**DOKUMENT BEZ
MOCY PRAWNEJ**

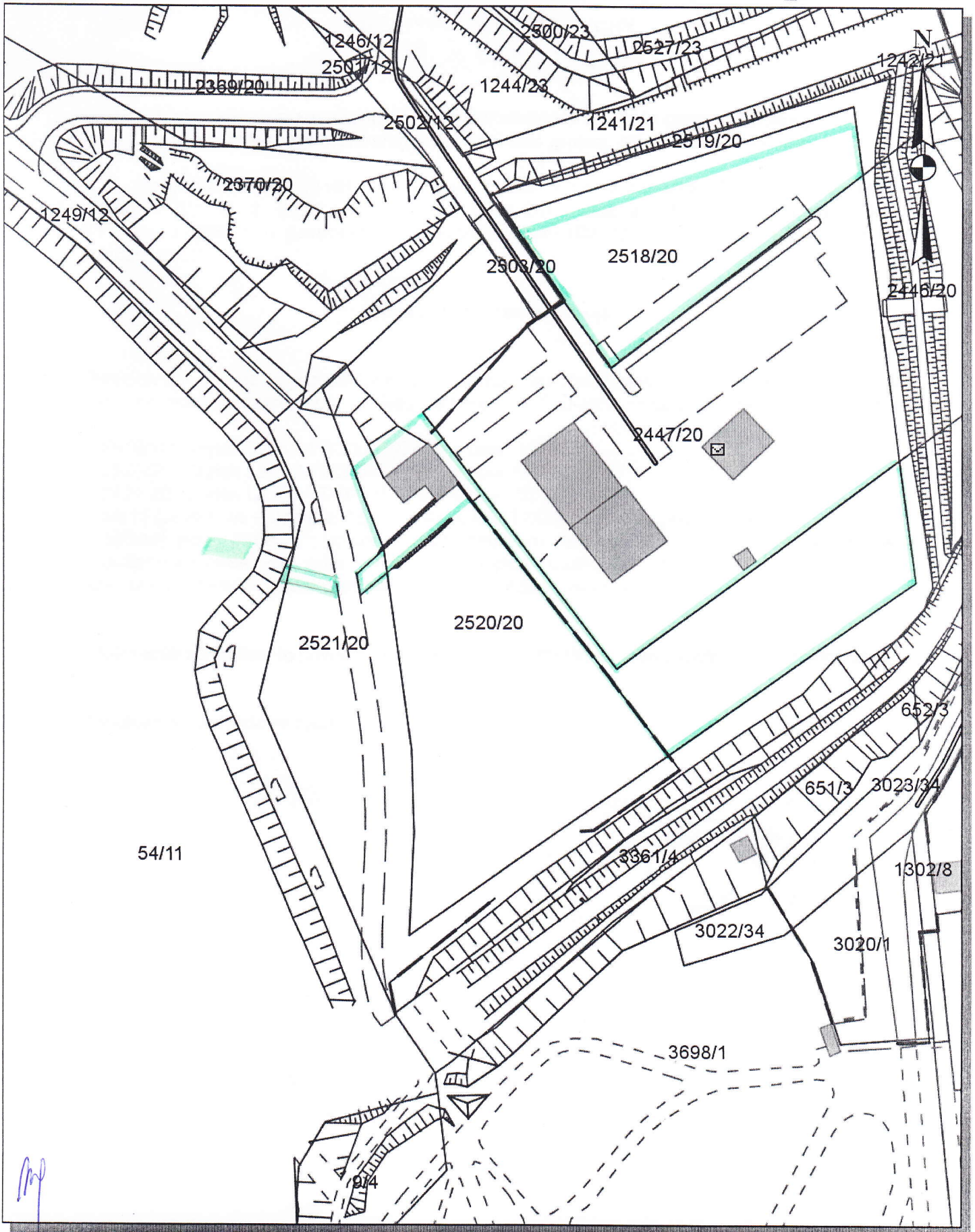


System Informacji o Terenie w mieście Tychy
zarządzający: Wydział Geodezji

mapa przygotowana przy użyciu
Internetowego Serwera Danych Przestrzennych



isdP



Udostępniane informacje nie są dokumentami w postępowaniach administracyjnych i innych.

Dokumenty należy zamawiać w Wydziale Geodezji co podlega opłatom zgodnie z rozporządzeniem z dnia 19 lutego 2004r. w sprawie wysokości opłat za czynności geodezyjne i kartograficzne oraz udzielanie informacji, a także za wykonywanie wyrysów i wypisów z operatu ewidencyjnego (Dz.U. Nr 37 poz.333).