

UCHWAŁA NR XXXIX/794/14

RADY MIASTA TYCHY

z dnia 27 lutego 2014 r.

w sprawie wyrażenia zgody na objęcie nieruchomości zlokalizowanych na terenie Gminy Tychy statusem Katowickiej Specjalnej Strefy Ekonomicznej

Na podstawie art. 18 ust. 2 pkt 15 ustawy z dnia 8 marca 1990 r. o samorządzie gminnym (Dz. U. z 2013 r. poz. 594, z późn. zm.) oraz art. 4 ust. 2 ustawy z dnia 20 października 1994 r. o specjalnych strefach ekonomicznych (Dz. U. z 2007 r. Nr 42, poz. 274 z późn. zm.), na wniosek Prezydenta Miasta Tychy, po zaopiniowaniu przez Komisję Inicjatyw Lokalnych i Ładu Przestrzennego oraz Komisję Finansów Publicznych,

Rada Miasta Tychy uchwała:

§ 1

Wyrazić zgodę na objęcie nieruchomości zlokalizowanych na terenie miasta Tychy przy ulicach Turyńskiej, Oświęcimskiej i Świerczyńskiej, o łącznej pow. 183,6224 ha, statusem Katowickiej Specjalnej Strefy Ekonomicznej:

1. Obszar nr 13 o pow. 167,2280 ha obejmuje działki ewidencyjne oznaczone w obrębie Urbanowice i Jaroszwice numerami: 1103/55, 1104/55, 1105/55, 1106/55, 1107/55, 1108/55, 1125/55, 190/6, 728/145, 806/20, 808/20, 809/20, 816/9, 817/9, 818/9, 819/9, 821/20, 822/20, 827/145, 846/7, 847/7, 848/7, 849/20, 850/20, 949/20, 26, dla których Sąd Rejonowy w Tychach prowadzi księgi wieczyste KA1T/00017284/6 oraz KA1T/00047008/7.

2. Obszar nr 14 o pow. 16,3944 ha obejmuje działkę ewidencyjnie oznaczoną w obrębie Urbanowice numerem 690/17, dla której Sąd Rejonowy w Tychach prowadzi księgę wieczystą KA1T/00017284/6.

§ 2

Tabelaryczne i graficzne określenie nieruchomości przewidzianych do objęcia statusem Katowickiej Specjalnej Strefy Ekonomicznej, o której mowa w § 1, określają załączniki nr 1, nr 2, nr 3, nr 4, nr 5, nr 6 stanowiące integralną część niniejszej uchwały.

§ 3

Zgodnie z Miejscowym planem zagospodarowania przestrzennego przedmiotowe działki położone przy ul. Beskidzkiej i ul. Oświęcimskiej w Tychach znajdują się w obszarze, dla którego ustalenia planu utraciły moc z dniem 1 stycznia 2004 r. W „Studium uwarunkowań i kierunków zagospodarowania przestrzennego miasta Tychy” zatwierdzonym Uchwałą Nr 0150/III/40/2002 Rady Miasta Tychy z dnia 18 grudnia 2002 r., z późniejszymi zmianami oraz w związku z uchwałą Nr XXXIII/692/13 Rady Miasta Tychy z dnia 30 sierpnia 2013 r. w sprawie uchwalenia zmiany „Studium uwarunkowań i kierunków zagospodarowania przestrzennego miasta Tychy” wskazane działki oznaczone są na załączniku graficznym, jako PU obszary przemysłowo usługowe.

§ 4

Wykonanie Uchwały powierza się Prezydentowi Miasta Tychy.

§ 5

Uchwała wchodzi w życie z dniem podjęcia.

Przewodniczący
Rady Miasta Tychy

/-/ mgr Zygmunt Marczuk

Rada Miasta Tychy

TERENY PROPONOWANE DO WŁĄCZENIA DO KATOWICKIEJ SPECJALNEJ STREFY EKONOMICZNEJ

PODSTREFA TYSKA

**Obszar Tychy
Kompleks nr 1
Obszar nr 13**

Obręb ewidencyjny Urbanowice, karta mapy nr 2 i Jaroszwice, karta mapy nr 7

LP.	ZABUDOWANA/ NIEZABUDOWANA	Nr działki	Powierzchnia całkowita działki (ha)	Powierzchnia proponowana do włączenia (ha)	Właściciel	Nr KW	Klaso- użytek	Obręb	Karta mapy
1	zabudowana	1103/55	4,0333	4,0333	Fiat Auto Poland S.A. z siedzibą w Bielsku Białej	KAIT/00017284/6	Bi	Urbanowice	2
2	niezabudowana	1104/55	0,6580	0,6580	Fiat Auto Poland S.A. z siedzibą w Bielsku Białej	KAIT/00017284/6	Ba	Urbanowice	2
3	niezabudowana	1105/55	0,3522	0,3522	Fiat Auto Poland S.A. z siedzibą w Bielsku Białej	KAIT/00017284/6	dr	Urbanowice	2
4	niezabudowana	1106/55	0,0287	0,0287	Fiat Auto Poland S.A. z siedzibą w Bielsku Białej	KAIT/00017284/6	dr	Urbanowice	2
5	niezabudowana	1107/55	1,7260	1,7260	Fiat Auto Poland S.A. z siedzibą w Bielsku Białej	KAIT/00017284/6	Ba	Urbanowice	2
6	niezabudowana	1108/55	0,0038	0,0038	Fiat Auto Poland S.A. z siedzibą w Bielsku Białej	KAIT/00017284/6	dr	Urbanowice	2
7	niezabudowana	1125/55	1,4255	1,4255	Fiat Auto Poland S.A. z siedzibą w Bielsku Białej	KAIT/00017284/6	Ba	Urbanowice	2
8	niezabudowana	190/6	0,5282	0,5282	Fiat Auto Poland S.A. z siedzibą w Bielsku Białej	KAIT/00017284/6	Ba	Jaroszwice	7
9	zabudowana	728/145	3,4991	3,4991	Fiat Auto Poland S.A. z siedzibą w Bielsku Białej	KAIT/00017284/6	Ba	Jaroszwice	7
10	niezabudowana	806/20	3,0739	3,0739	Fiat Auto Poland S.A. z siedzibą w Bielsku Białej	KAIT/00017284/6	Ba	Jaroszwice	7
11	niezabudowana	808/20	0,4593	0,4593	Fiat Auto Poland S.A. z siedzibą w Bielsku Białej	KAIT/00017284/6	Ba	Jaroszwice	7

12	zabudowana	809/20	4,9731	4,9731	4,9731	Fiat Auto Poland S.A. z siedzibą w Bielsku Białej	KAIT/00017284/6	Ba	Jaroszowice	7
13	niezabudowana	816/9	0,0012	0,0012	0,0012	Fiat Auto Poland S.A. z siedzibą w Bielsku Białej	KAIT/00017284/6	Ba	Jaroszowice	7
14	niezabudowana	817/9	0,0188	0,0188	0,0188	Fiat Auto Poland S.A. z siedzibą w Bielsku Białej	KAIT/00017284/6	Ba	Jaroszowice	7
15	niezabudowana	818/9	0,0168	0,0168	0,0168	Fiat Auto Poland S.A. z siedzibą w Bielsku Białej	KAIT/00017284/6	Ba	Jaroszowice	7
16	niezabudowana	819/9	0,0153	0,0153	0,0153	Fiat Auto Poland S.A. z siedzibą w Bielsku Białej	KAIT/00017284/6	Ba	Jaroszowice	7
17	niezabudowana	821/20	0,1553	0,1553	0,1553	Fiat Auto Poland S.A. z siedzibą w Bielsku Białej	KAIT/00017284/6	Ba	Jaroszowice	7
18	niezabudowana	822/20	0,0418	0,0418	0,0418	Fiat Auto Poland S.A. z siedzibą w Bielsku Białej	KAIT/00017284/6	dr	Jaroszowice	7
19	zabudowana	827/145	94,2878	94,2878	94,2878	Fiat Auto Poland S.A. z siedzibą w Bielsku Białej	KAIT/00017284/6	Ba	Jaroszowice	7
20	niezabudowana	846/7	1,8947	1,8947	1,8947	Fiat Auto Poland S.A. z siedzibą w Bielsku Białej	KAIT/00017284/6	dr	Jaroszowice	7
21	niezabudowana	847/7	6,0246	6,0246	6,0246	Fiat Auto Poland S.A. z siedzibą w Bielsku Białej	KAIT/00017284/6	Ba	Jaroszowice	7
22	zabudowana	848/7	0,8373	0,8373	0,8373	Fiat Auto Poland S.A. z siedzibą w Bielsku Białej	KAIT/00017284/6	Ba	Jaroszowice	7
23	niezabudowana	849/20	0,0842	0,0842	0,0842	Fiat Auto Poland S.A. z siedzibą w Bielsku Białej	KAIT/00017284/6	Ba	Jaroszowice	7
24	niezabudowana	850/20	0,0043	0,0043	0,0043	Fiat Auto Poland S.A. z siedzibą w Bielsku Białej	KAIT/00017284/6	Ba	Jaroszowice	7
25	zabudowana	949/20	42,8302	42,8302	42,8302	Fiat Auto Poland S.A. z siedzibą w Bielsku Białej	KAIT/00017284/6	Ba	Jaroszowice	7
26	zabudowana	26	0,2546	0,2546	0,2546	Skarb Państwa	KAIT/00047008/7	Ba	Jaroszowice	7
OGÓLNA POWIERZCHNIA: 167,2280										

ODPIS ORAZ PIECZĘĆ

GEODETA UPRAWNIONY
ZYGMUNT WIGLUSZ
Zaśw MGPIB Nr 9608

43-100 Tychy, ul. Zygmuntowska 11 tel. 216-71-45

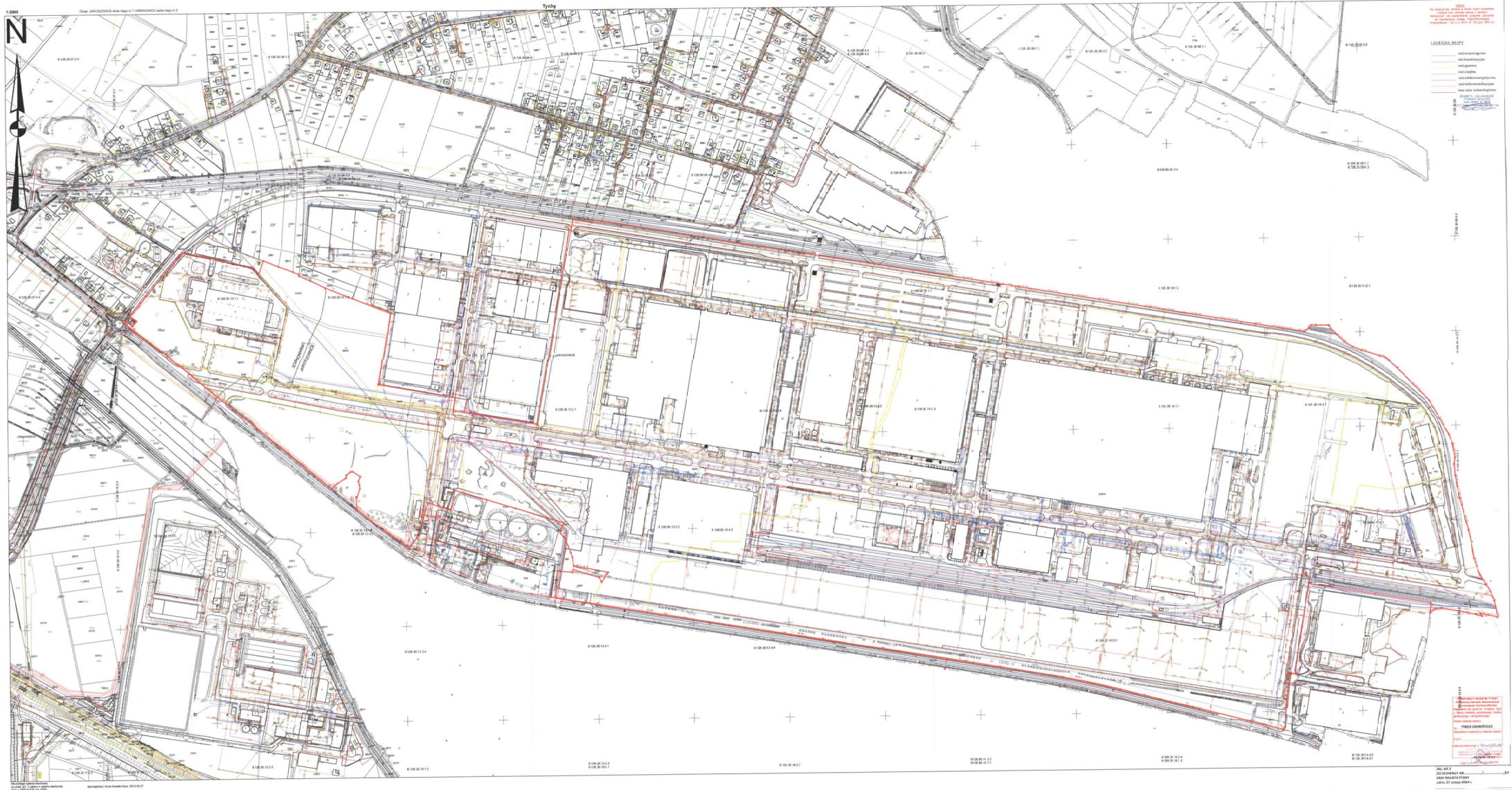


ZAŁ. NR 2
DO UCHWAŁY NR XXXIX/794/14 RADY MIASTA TYCHY z dnia 27 lutego 2014 r.



ZAŁ. NR 3

DO UCHWAŁY NR XXXIX/794/14 RADY MIASTA TYCHY z dnia 27 lutego 2014 r.



TEREN PROPONOWANY DO WŁĄCZENIA DO KATOWICKIEJ SPECJALNEJ STREFY EKONOMICZNEJ

PODSTREFA TYSKA

**Obszar Tychy
Kompleks nr 1
Obszar nr 14
Obręb ewidencyjny Urbanowice, karta mapy nr 10**

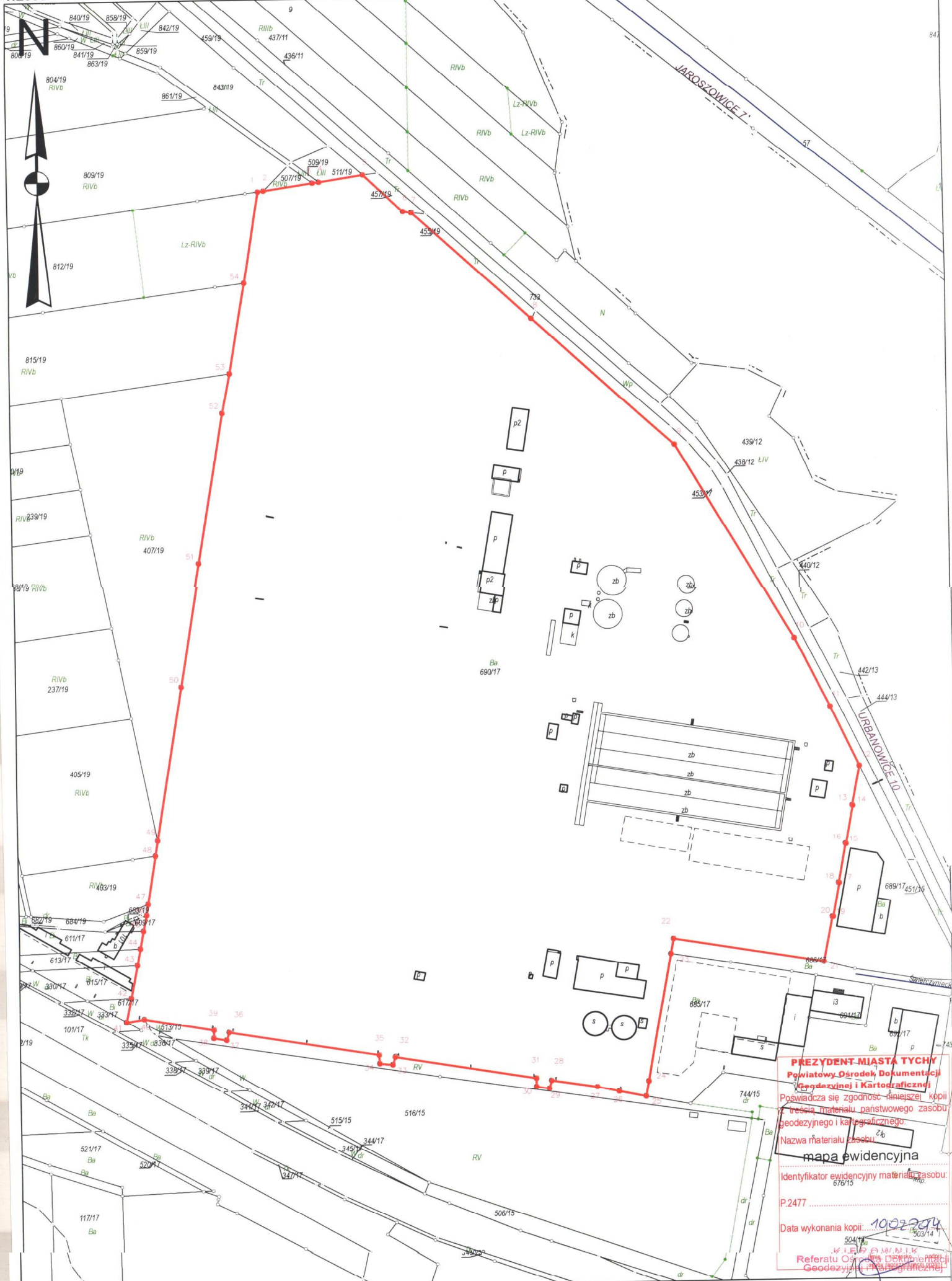
LP.	ZABUDOWANA/ NIEZABUDOWANA	Nr działki	Powierzchnia całkowita działki (m ²)	Powierzchnia proponowana do włączenia (m ²)	Właściciel	Nr KW	Symbol klasoużytku	Karta mapy
1	zabudowana	690/17	16,3944	16,3944	Fiat Auto Poland S.A. z siedzibą w Bielsku Białej	KA1T/00017284/6	Ba	10
OGÓLNA POWIERZCHNIA: 16,3944								

PODPIS ORAZ PIECZĘĆ

GEODETA UPRAWNIONY
ZYGMUNT WIGLUSZ
Zaśw MGPIB Nr 9608

40-100 Tychy, ul. ~~Zamkowa~~ 1 tel. 71-42-71-43








1:2000



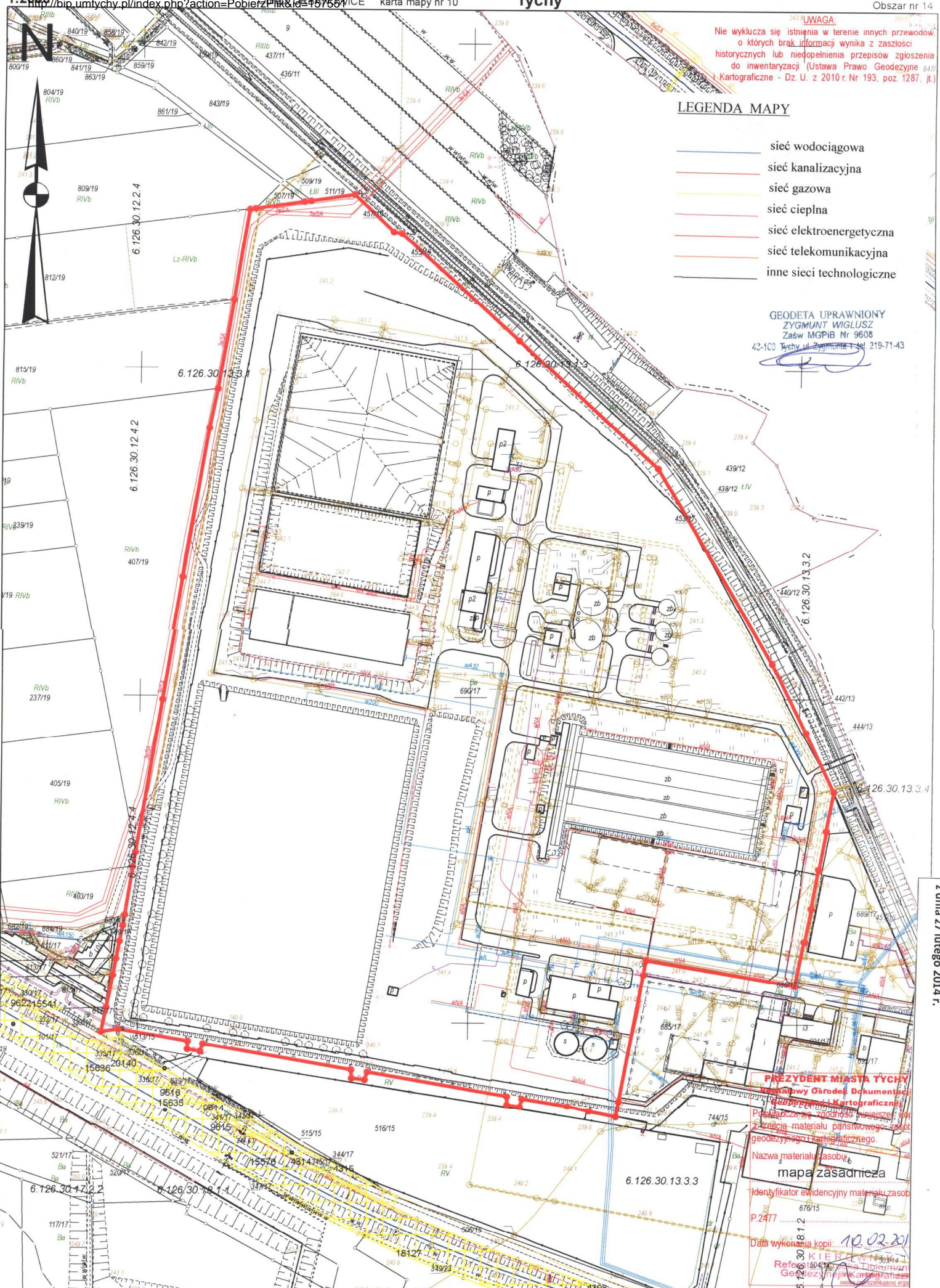
PREZIDENT MIASTA TYCHY
Powiatowy Ośrodek Dokumentacji
Geodezyjnej i Kartograficznej
Poświadczam zgodność niniejszej kopii
z treścią materiału państwowego zasobu
geodezyjnego i kartograficznego.
Nazwa materiału zasobu: 2b
mapa ewidencyjna
Identyfikator ewidencyjny materiału zasobu:
676/15
P.2477
Data wykonania kopii: 10022014
1003/14
W LEKCE BIAŁYMIK
Referatu Ośrodek Dokumentacji
Geodezyjnej i Kartograficznej

UWAGA
Nie wyklucza się istnienia w terenie innych przewodów, o których brak informacji wynika z zasłouchi historycznych lub niedopełnienia przepisow zgłoszenia do inwentaryzacji (Ustawa Prawo Geodezyjne 6437 Kartograficzne - Dz. U. z 2010 r. Nr 193, poz. 1287, jt.)

LEGENDA MAPY

-  sieć wodociągowa
-  sieć kanalizacyjna
-  sieć gazowa
-  sieć ciepłna
-  sieć elektroenergetyczna
-  sieć telekomunikacyjna
-  inne sieci technologiczne

GEODETA UPRAWNIONY
ZYGMUNT WIGLUSZ
Zaśw MGPIB Nr 9608
42-100 Tychy ul. Zygmunta I 2el. 219-71-43



PREZIDENT MIASTA TYCHY
Biuro Główny Ośrodek Dokumentacji
Biuro Kartograficzne
 Podstawą są zgodne z umową i
 treścią materiału państwowego zespł
 geodezyjnego i kartograficznego.
 Nazwa materiału zasobu
mapa zasadnicza
 Identyfikator ewidencyjny materiału zasobu
 P2477 676/15
 Data wykonania kopii 10.02.2014
 Referat 5044
 Geodezyjne i Kartograficzne
 mgr inż. Ireneusz Ziarni

z dnia 27 lutego 2014 r. /14 RADY MIASTA TYCHY