

UCHWAŁA NR XXXVIII/791/14

RADY MIASTA TYCHY

z dnia 06 lutego 2014 r.

w sprawie wyrażenia zgody na sprzedaż w drodze przetargu nieograniczonego nieruchomości, oznaczonych jako działki: nr 2415/83 o powierzchni 0,4939 ha, nr 2457/83 o powierzchni 0,7027 ha, nr 2454/83 o powierzchni 0,2283 ha, stanowiących własność „Śródmieście” Spółki z ograniczoną odpowiedzialnością w Tychach.

Na podstawie art.18 ust. 2 pkt 9 lit a ustawy z dnia 8.marca 1990 r o samorządzie gminnym (Dz.U.2013.594 j.t. z późn.zm.), art. 67 ustawy z dnia 21.08.1997 r o gospodarce nieruchomościami (Dz.U. 2010.102.651 j.t. z późn.zm.) oraz § 23 pkt 3 aktu założycielskiego „Śródmieście” Spółki z ograniczoną odpowiedzialnością w Tychach, na wniosek Prezydenta Miasta Tychy, po zaopiniowaniu przez Komisję Inicjatyw Lokalnych i Ładu Przestrzennego oraz Komisję Finansów Publicznych,

Rada Miasta Tychy uchwała:

§ 1

Wyraża się zgodę na sprzedaż przez „Śródmieście” Spółkę z ograniczoną odpowiedzialnością w Tychach, w drodze przetargu nieograniczonego, następujących nieruchomości stanowiących własność Spółki :

1. nr 2415/83 o powierzchni 0,4939 ha, położonej przy Alei Marszałka Piłsudskiego w Tychach, zapisanej w księdze wieczystej nr KA1T/00031963/4 (zaznaczonej na mapie stanowiącej załącznik nr 1 do niniejszej uchwały);
2. nr 2457/83 o powierzchni 0,7027 ha, położonej przy Alei Marszałka Piłsudskiego w Tychach, zapisanej w księdze wieczystej nr KA1T/00031963/4 (zaznaczonej na mapie stanowiącej załącznik nr 2 do niniejszej uchwały);
3. nr 2454/83 o powierzchni 0,2283 ha, położonej przy Alei Marszałka Piłsudskiego w Tychach, zapisanej w księdze wieczystej nr KA1T/00031964/1(zaznaczonej na mapie stanowiącej załącznik nr 3 do niniejszej uchwały).

§ 2

Cena wywoławcza w przetargu, o jakim mowa w § 1, zostanie określona na podstawie operatu szacunkowego sporządzonego przez uprawnionego rzeczoznawcę majątkowego.

§ 3

Wykonanie uchwały powierza się Prezydentowi Miasta Tychy.

§ 4

Uchwała wchodzi w życie z dniem podjęcia.

Przewodniczący
Rady Miasta Tychy

/-/ mgr Zygmunt Marczuk

Rada Miasta Tychy



DOKUMENT BEZ
MOCY PRAWNEJ



System Informacji o Terenie w mieście Tychy
zarządzający: Wydział Geodezji

Skala 1 : 3410

Adresy

- nie wybrane
- wybrane

Budynki

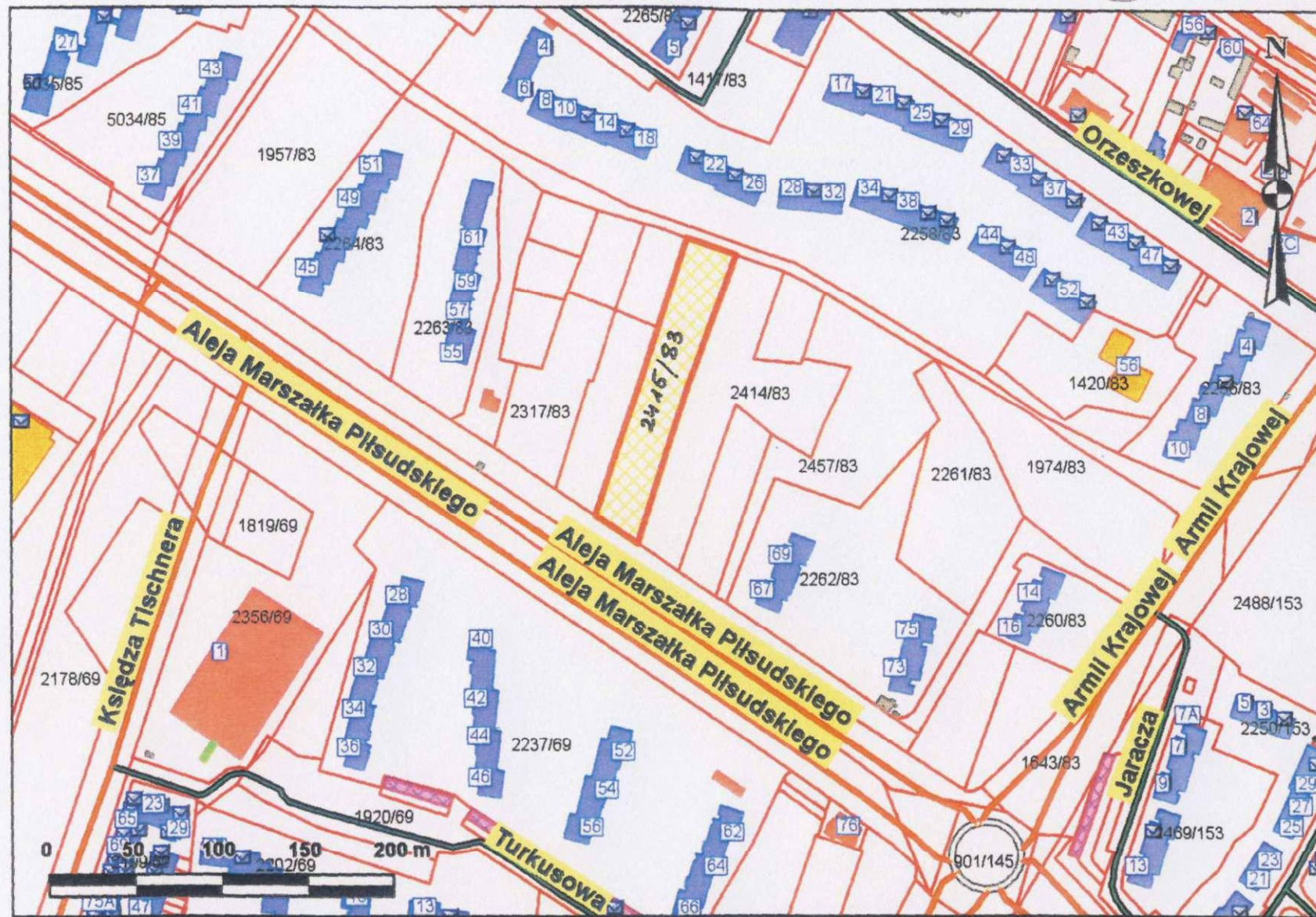
- mieszkalne
- opieka medyczna
- biurowe
- handlowo-usługowe
- oświata/kultura/sport
- gospodarcze
- przemysłowe
- transport/łączość
- zbiorniki/magazyny
- inne niemieszkalne
- wybrane

Ulice

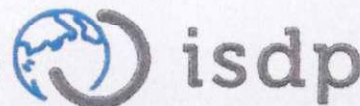
- krajowa
- powiatowa
- gminna
- wybrane
- pozostałe

Działki

- nie wybrane
- wybrane



Udostępniane informacje nie są dokumentami w postępowaniach administracyjnych i innych.
Dokumenty należy zamawiać w Wydziale Geodezji co podlega opłatom zgodnie z rozporządzeniem z dnia 19 lutego 2004r. w sprawie wysokości opłat za czynności geodezyjne i kartograficzne oraz udzielanie informacji, a także za wykonywanie wyrysów i wypisów z operatu ewidencyjnego (Dz.U. Nr 37 poz.333).



Skala 1 : 1185

DOKUMENT BEZ
MOCY PRAWNEJ



System Informacji o Terenie w mieście Tychy
zarządzający: Wydział Geodezji

mapa przygotowana przy użyciu
Internetowego Serwera Danych Przestrzennych

Adresy

- nie wybrane
- wybrane

Budynki

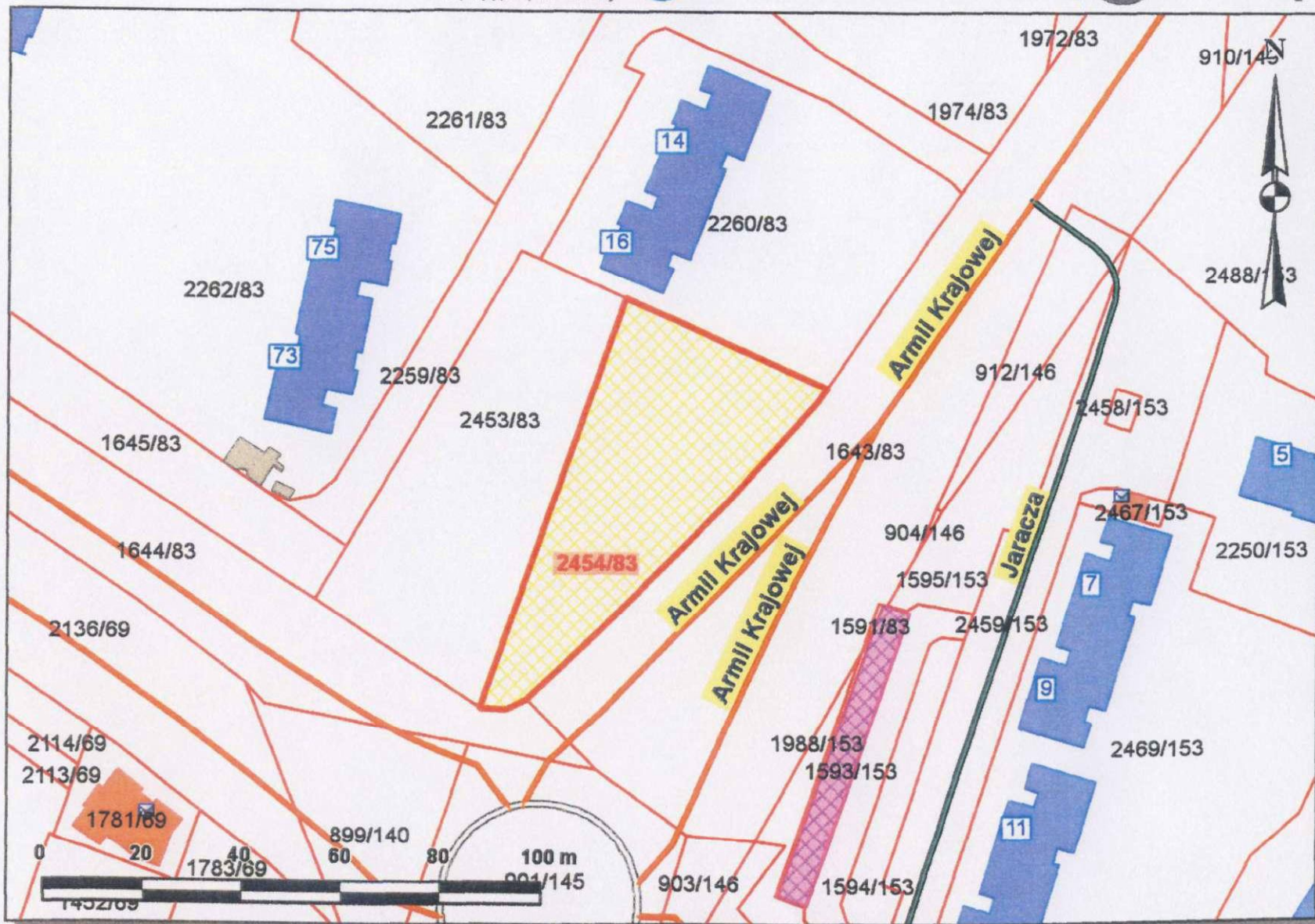
- mieszkalne
- opieka medyczna
- biurowe
- handlowo-usługowe
- oświata/kultura/sport
- gospodarcze
- przemysłowe
- transport/łączność
- zbiorniki/magazyny
- inne niemieszkalne
- wybrane

Ulice

- krajowa
- powiatowa
- gminna
- wybrane
- pozostałe

Działki

- nie wybrane
- wybrane



Udostępniane informacje nie są dokumentami w postępowaniach administracyjnych i innych.
Dokumenty należy zamawiać w Wydziale Geodezji co podlega opłatom zgodnie z rozporządzeniem z dnia 19 lutego 2004r. w sprawie wysokości opłat za czynności geodezyjne i kartograficzne oraz udzielanie informacji, a także za wykonywanie wyrysów i wypisów z operatu ewidencyjnego (Dz.U. Nr 37 poz.333).

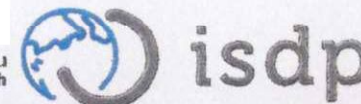
Skala 1 : 1952

DOKUMENT BEZ
MOCY PRAWNEJ



System Informacji o Terenie w mieście Tychy
zarządzający: Wydział Geodezji

mapa przygotowana przy użyciu
Internetowego Serwera Danych Przestrzennych



Adresy

- nie wybrane
- wybrane

Budynki

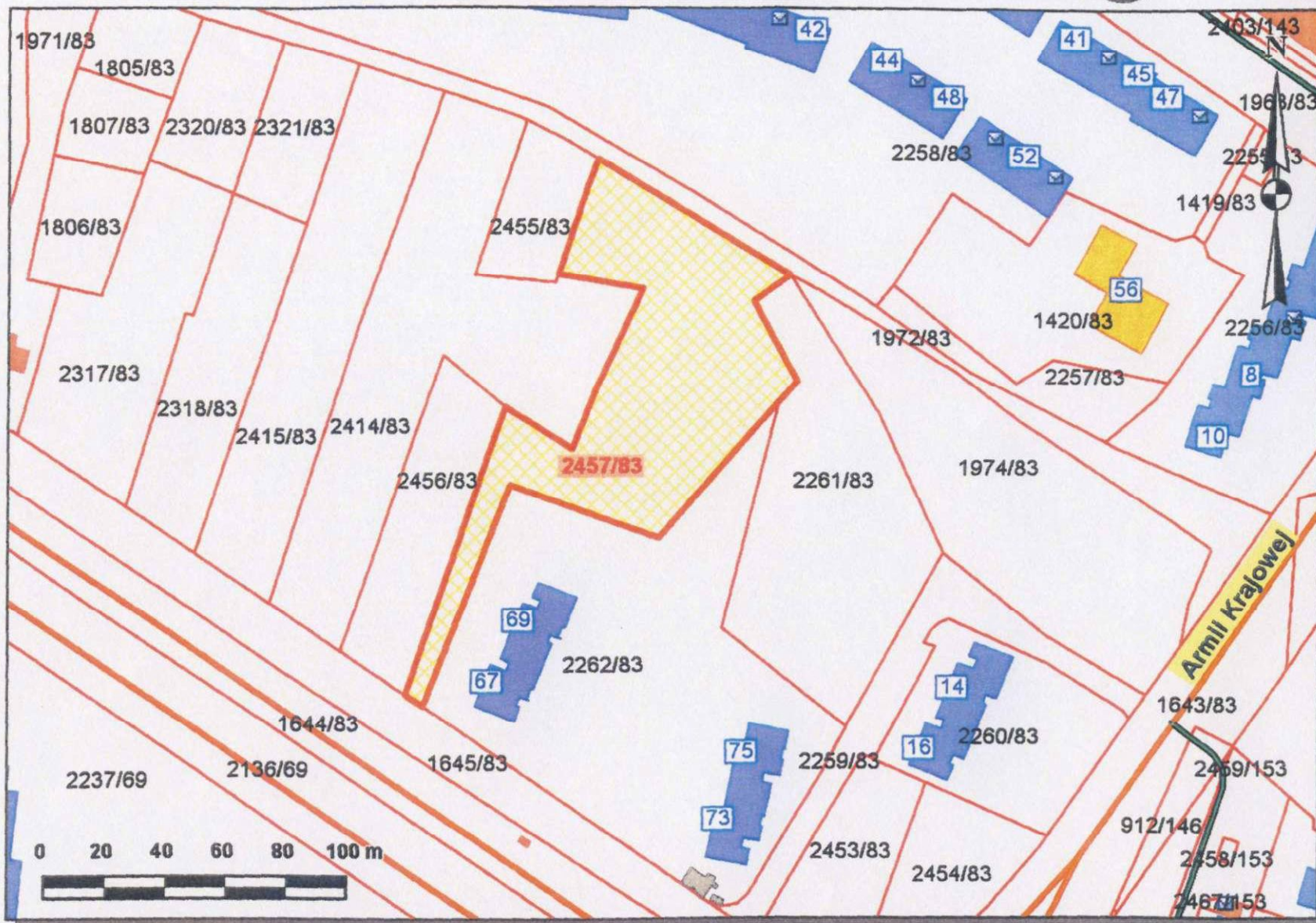
- mieszkalne
- opieka medyczna
- biurowe
- handlowo-usługowe
- oświata/kultura/sport
- gospodarcze
- przemysłowe
- transport/łączność
- zbiorniki/magazyny
- inne niemieszkalne
- wybrane

Ulice

- krajowa
- powiatowa
- gminna
- wybrane
- pozostałe

Działki

- nie wybrane
- wybrane



Udostępniane informacje nie są dokumentami w postępowaniach administracyjnych i innych.
Dokumenty należy zamawiać w Wydziale Geodezji co podlega opłatom zgodnie z rozporządzeniem z dnia 19 lutego 2004r. w sprawie wysokości opłat za czynności geodezyjne i kartograficzne oraz udzielanie informacji, a także za wykonywanie wyrysów i wypisów z operatu ewidencyjnego (Dz.U. Nr 37 poz.333).