

UCHWAŁA NR/...../14

RADY MIASTA TYCHY

z dnia 2014 r.

w sprawie przystąpienia do sporządzenia zmiany „Studium uwarunkowań i kierunków zagospodarowania przestrzennego miasta Tychy”

Na podstawie art. 18 ust. 2 pkt 15 ustawy z dnia 8 marca 1990 r. o samorządzie gminnym (Dz. U. z 2013 r., poz. 594 z późn. zm.) oraz art. 9 ust. 1 w związku z art. 27 ustawy z dnia 27 marca 2003 r. o planowaniu i zagospodarowaniu przestrzennym (Dz. U. z 2012 r., poz. 647 z późn. zm.), na wniosek Prezydenta Miasta, po zaopiniowaniu przez Komisję Inicjatyw Lokalnych i Ładu Przestrzennego,

Rada Miasta Tychy uchwała:

§ 1

1. Przystąpić do sporządzenia zmiany „Studium uwarunkowań i kierunków zagospodarowania przestrzennego miasta Tychy” zatwierdzonego Uchwałą Nr 0150/III/40/2002 Rady Miasta Tychy z dnia 18 grudnia 2002 r. z późn. zm., dla obszarów położonych w rejonie:
 - 1) południowej granicy miasta Tychy;
 - 2) ul. Paproci w Tychach.
2. Granice obszarów o których mowa w ust. 1 wskazano na załącznikach graficznych nr 1 - 3 w skali 1 : 10 000, stanowiących integralną część niniejszej uchwały.

§ 2

Wykonanie uchwały powierza się Prezydentowi Miasta Tychy.

§ 3

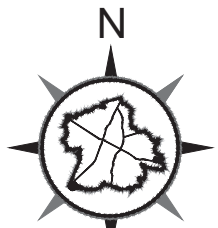
Uchwała wchodzi w życie z dniem podjęcia.

Uzasadnienie:
(Uchwała Nr/...../14)

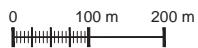
Podjęcie niniejszej uchwały wiąże się ze:

- 1) zmianą granic Gminy Miasta Tychy zgodnie § 1 pkt 6 lit. b Rozporządzenia Rady Ministrów z dnia 20 lipca 2013 r. w sprawie ustalenia granic niektórych gmin i miast, nadania niektórym miejscowościom statusu miasta oraz zmiany siedziby władz gminy (Dz.U. z 2013 r., poz. 869). Wobec powyższego koniecznym jest ustalenie kierunków zagospodarowania przestrzennego dla przyłączonych do miasta Tychy terenów i tym samym spełnienie wymogu art. 9 ustawy o planowaniu i zagospodarowaniu przestrzennym zgodnie z którym studium sporządza się dla obszaru w granicach administracyjnych gminy (ust. 3).
- 2) zmianą polityki przestrzennej miasta w odniesieniu do obszaru położonego w rejonie ul. Paproci, Beskidzkiej i Warszawskiej na skutek zainteresowania inwestorów realizacją na tym terenie inwestycji usługowo-produkcyjnych, które stworzą nowe, liczne miejsca zatrudnienia. Ustalenia obowiązującego studium (przyjętego Uchwałą Nr 0150/III/40/2002 Rady Miasta Tychy z dnia 18 grudnia 2002 r. z późn. zm.) w zakresie kierunków przeznaczenia obszaru objętego niniejszą uchwałą uniemożliwiają realizację ww. zamierzeń inwestycyjnych.

Udział wszystkich osób zainteresowanych pracami nad projektem zmiany studium dla przedmiotowego obszaru zostanie zapewniony zgodnie z przepisami obowiązującej ustawy z dnia 27 marca 2003 r. o planowaniu i zagospodarowaniu przestrzennym.



SKALA 1 : 10 000



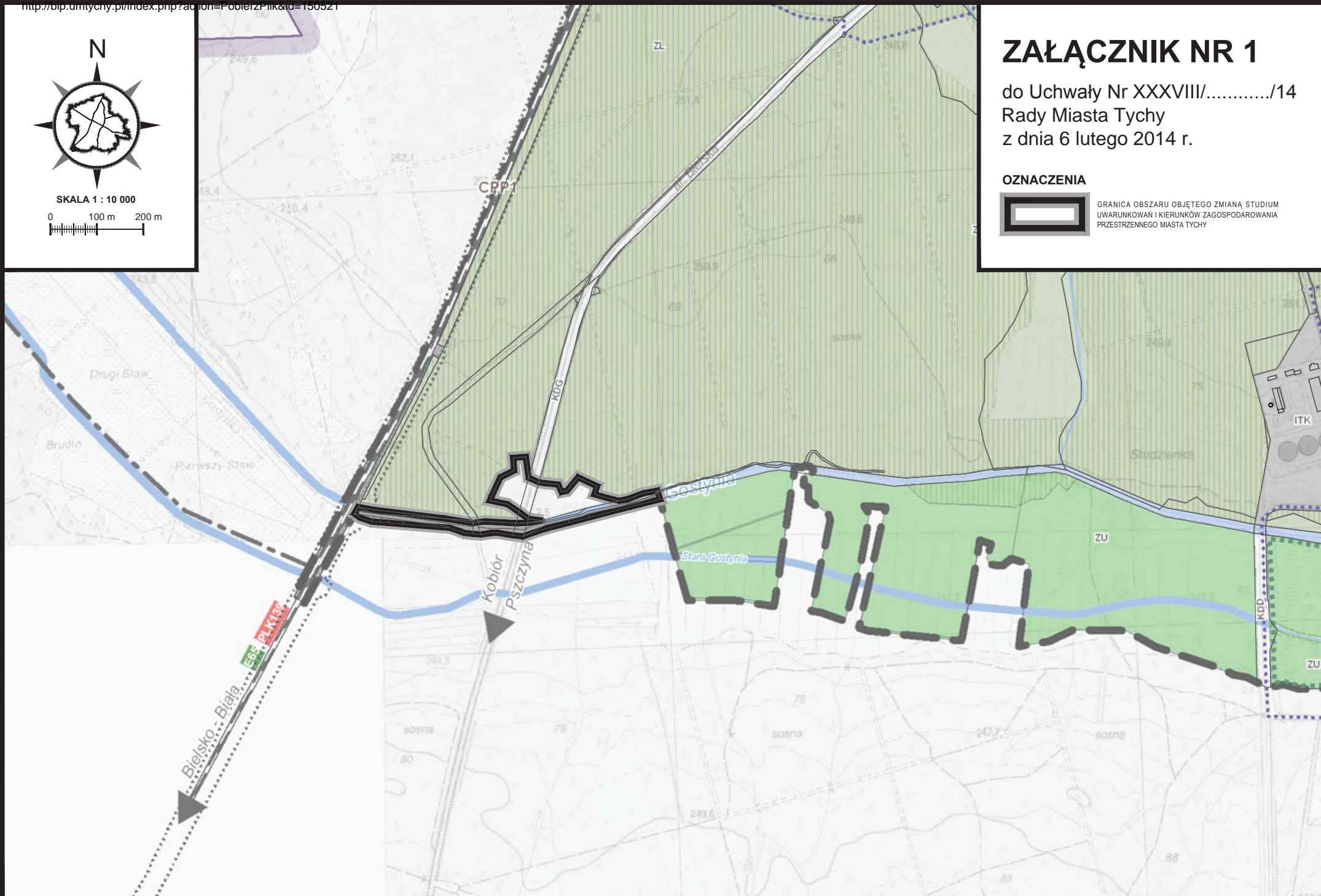
ZAŁĄCZNIK NR 1

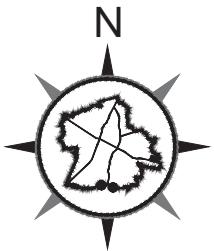
do Uchwały Nr XXXVIII/...../14
Rady Miasta Tychy
z dnia 6 lutego 2014 r.

OZNACZENIA

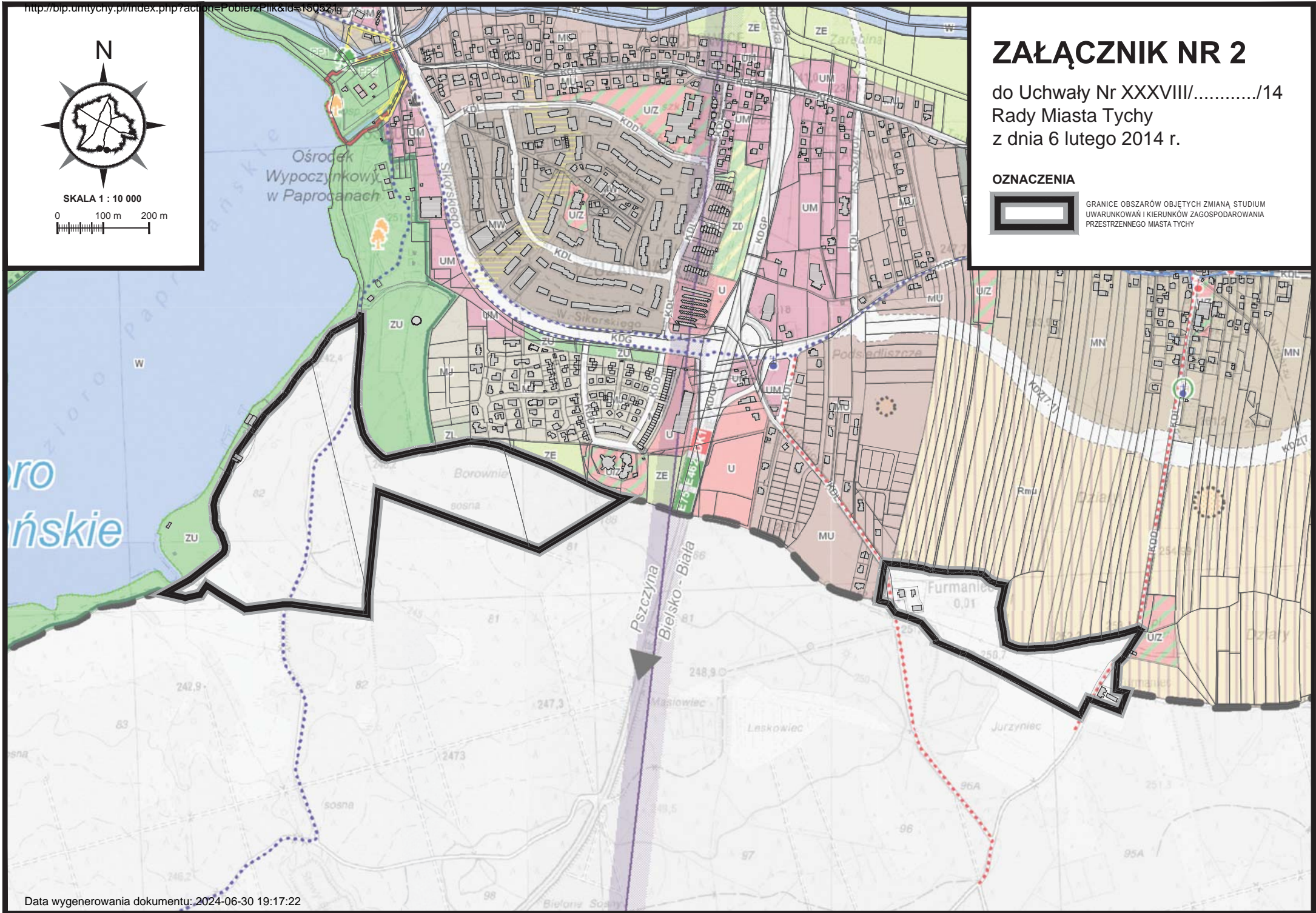
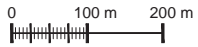


GRANICA OBSZARU OBJĘTEGO ZMIANĄ STUDIUM
UWARUNKOWAŃ I KIERUNKÓW ZAGOSPODAROWANIA
PRZESTRZENNEGO MIASTA TYCHY





SKALA 1 : 10 000



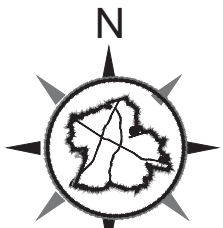
ZAŁĄCZNIK NR 2

do Uchwały Nr XXXVIII/...../14
Rady Miasta Tychy
z dnia 6 lutego 2014 r.

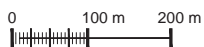
OZNACZENIA



GRANICE OBSZARÓW OBJĘTYCH ZMIANĄ STUDIUM
UWARUNKOWAŃ I KIERUNKÓW ZAGOSPODAROWANIA
PRZESTRZENNEGO MIASTA TYCHY



SKALA 1 : 10 000



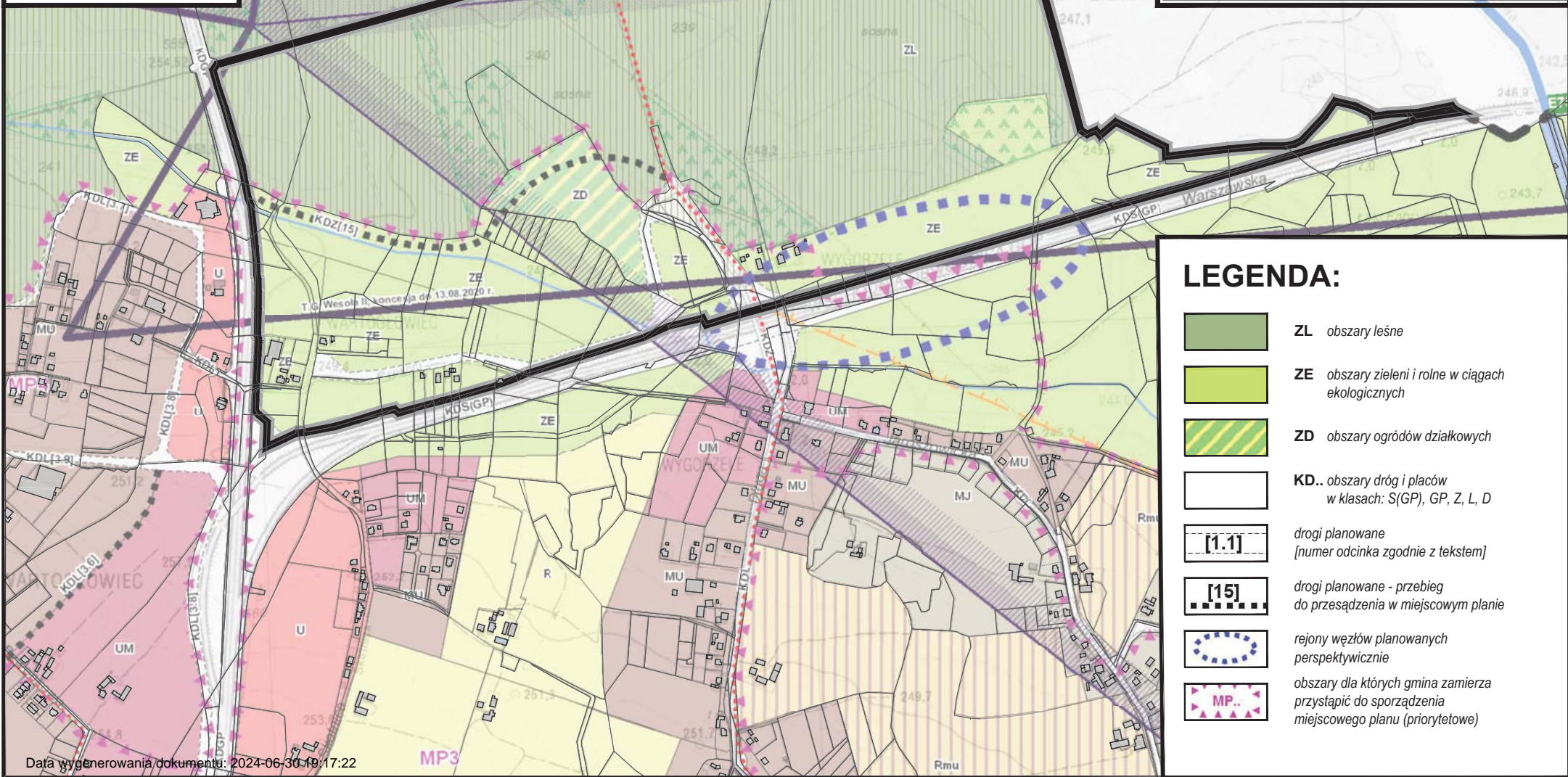
ZAŁĄCZNIK NR 3

do Uchwały Nr XXXVIII/...../14
Rady Miasta Tychy
z dnia 6 lutego 2014 r.

OZNACZENIA



GRANICA OBSZARU OBJĘTEGO ZMIANĄ STUDIUM
UWARUNKOWAŃ I KIERUNKÓW ZAGOSPODAROWANIA
PRZESTRZENNEGO MIASTA TYCHY



LEGENDA:

-  ZL obszary leśne
-  ZE obszary zieleni i rolne w ciągach ekologicznych
-  ZD obszary ogródów działkowych
-  KD.. obszary dróg i placów w klasach: S(GP), GP, Z, L, D
-  [1.1] drogi planowane [numer odcinka zgodnie z tekstem]
-  [15] drogi planowane - przebieg do przesądzenia w miejscowym planie
-  rejonów węzłów planowanych perspektywnie
-  MP.. obszary dla których gmina zamierza przystąpić do sporządzenia miejscowego planu (priorytetowe)

<p>Opracował:</p> <p>.....</p> <p>(data i podpis pracownika)</p>	<p>Numer nadany przez DUR:</p> <p>.....</p>
<p>Zatwierdził pod względem merytorycznym:</p> <p>.....</p> <p>(data, podpis i pieczętka Kierownika)</p>	<p>Projekt uchwały kieruję na:</p> <p>.....</p> <p>(data, podpis i pieczętka Przewodniczącego Rady Miasta)</p>
<p>Sprawdził pod względem prawnym:</p> <p>.....</p> <p>(data, podpis i pieczętka Rady prawnego)</p>	<p>Odpowiedzialny pracownik (podmiot) za realizację uchwały:</p> <p>.....</p>
<p>Zatwierdził:</p> <p>.....</p> <p>(data, podpis i pieczętka Zastępcy Prezydenta / Skarbnika Miasta / Sekretarza Miasta)</p>	<p>Rozdzielnik:</p> <ol style="list-style-type: none">1. GWP;2. DUR;3. Wojewoda śląski.
<p>Kieruję do Przewodniczącego Rady Miasta Tychy celem przedłożenia pod obrady</p> <p>.....</p> <p>(data, podpis i pieczętka Prezydenta)</p>	

Uwaga! Kierownicy jednostek organizacyjnych Urzędu odpowiedzialni są za nadzorowanie przygotowania projektu uchwały, łącznie z nanoszeniem poprawek wnoszonych przez Prezydenta, komisje Rady, Radę Miasta.