



URZĄD MIASTA TYCHY
al. Niepodległości 49; 43-100 Tychy
tel.: 32 776 33 33; fax: 32 776 33 44
www.umtychy.pl; poczta@umtychy.pl

URZĄD MIASTA TYCHY
Wydział Obsługi Rady Miasta

Wpł. 2014 -01- 29

L.dz. 28/2014, Podpis.....

Znak sprawy..... 2014

IKO.7021.6.4.2014.AS

Tychy, dnia 28 stycznia 2014 r.

Przewodniczący Rady Miasta
Pan Zygmunt Marczuk
w miejscu

Dotyczy: interpelacji Radnego Jakuba Chelstowskiego złożonej w dniu 17 stycznia 2014 r.-
znak: DUR.0003.12.2014 z dnia 17.01.2014 r.

W odpowiedzi na interpelację Pana Jakuba Chelstowskiego w sprawie zanieczyszczonych poboczy ulicy Towarowej w Tychach biegnących od ronda Strefowego w kierunku marketu OBI uprzejmie informuję, że pobocza wraz z drogą na odcinku od wyjazdu z parkingu Tesco do OBI należą do właścicieli prywatnych, natomiast odcinek od ronda do wyjazdu z parkingu Tesco należy do jednostki gminnej utrzymującej drogi tj. Miejski Zarząd Dróg i Mostów.

Za utrzymanie w czystości tych terenów całkowicie odpowiadają wyżej wskazani właściciele. Problem z utrzymaniem czystości w tym rejonie znany jest naszym jednostkom, stąd niejednokrotnie zwracaliśmy się do właścicieli przedmiotowych nieruchomości z prośbą o uprzątnięcie śmieci i objęcie tych terenów bieżącym utrzymaniem w czystości. Właściciele interwencyjnie sprząтали działki, jednak ze względu na ich bliskość z działkami dużych marketów (Tesco, OBI, Saturn), a przede wszystkim postój samochodów ciężarowych wzdłuż ulicy, tereny te notorycznie są zaśmiecanie.

Inspektorzy Wydziału Komunalnego, Ochrony Środowiska i Rolnictwa w dniu 23 stycznia br. przeprowadzili kontrolę tego rejonu podczas której stwierdzono, iż MZUiM podjął działania zmierzające do uporządkowania pobocza na swoim terenie. Natomiast na pozostałych prywatnych terenach, pomimo zalegającego śniegu, widoczne są zanieczyszczone pobocza.

W związku z powyższym Straż Miejska Tychy zwróciła się do właścicieli tych nieruchomości o uporządkowanie tych terenów.

Zgodnie z Pana prośbą w załączeniu przekazujemy dokumenty otrzymane od jednostek MZUiM i PSM.

Z poważaniem,
Prezydent Miasta Tychy

Urszula Piotrowska
lic. Urszula Piotrowska
KIEROWNIK
Referatu Ochrony Środowiska

Do wiadomości:

Aneta Moczowska, Sekretarz Miasta Tychy, w miejscu

Otrzymują:

1. Adresat
2. Jakub Chelstowski, Radny Miasta Tychy,
przez Wydział Obsługi Rady Miasta Tychy
3. IKO a/a



Miejski Zarząd Ulic i Mostów

ul. Budowlanych 5b, 43-100 Tychy,
tel. centrala: 22 70 06 07
sekretariat: 322 14 91
fax: 22 70 08

Nasz znak: DD/ 257/10/14

Tychy, dnia 23.02.2014r.

WYDZIAŁ KOMUNALNY
OCHRONY ŚRODOWISKA I ROŚLICTWA
UL. NIEPODLEGŁOŚCI
43-100 TYCHY



Dotyczy: interpelacji radnego Pana Jakuba Chelstowskiego złożonej na ręce Przewodniczącego Rady Miasta w dniu 17 stycznia 2014r.

Odpowiadając na interpelację radnego Pana Jakuba Chelstowskiego dotyczącą zaśmiecenia pobocza ul. Towarowej na odcinku od ronda w kierunku OBI, Miejski Zarząd Ulic i pragnie poinformować co następuje

W administrowaniu Miejskiego Zarządu Ulic i Mostów znajduje się odcinek drogi od ronda na ul. Towarowej w kierunku OBI o długości 270m i szerokości pobocza ok. 6m znajdującego się po lewej stronie idąc w kierunku sklepu OBI oraz chodnik po przeciwnej stronie ulicy. Wskazany teren notorycznie jest zaśmiecany przez parkujących kierowców samochodów ciężarowych dowożących zaopatrzenie do sklepu TESCO. Miejsce to jest sprzątane z częstotliwością dwa razy w miesiącu przez osoby odpracowujące w naszej jednostce kary ograniczenia wolności w postaci prac społecznie-użytecznych nałożone przez Sąd. Ostatnie sprzątanie wskazanego terenu miało miejsce w dniu dzisiejszym. W celu wyeliminowania zaistniałego problemu w najbliższym czasie na poboczu naszego odcinka drogi zostaną ustawione kosze na śmieci

Z poważaniem

DYREKTOR
mgr inż. Wojciech Łyko

NIP: 646-24-47-307



STRAŻ MIEJSKA TYCHY

Tychy, dnia 24 stycznia 2014r.

PSM. 5520 14. 2014

URZĄD MIASTA TYCHY
Wydział Komunalny, Ochrony Środowiska i Rolnictwa
Wpł. 2014 -01- 28
L.dz. Porpis.
Znak sprawy 115. 7021.6.4. 2014. AS

nam Ewa Osieka

28.01.2014

Wydział Komunalny,
Ochrony Środowiska i Rolnictwa
w miejscu

dotyczy : zanieczyszczony teren przy ul.Towarowej IKO.7021.6.4.2014.AS

W odpowiedzi na otrzymaną korespondencję w sprawie interpelacji Pana Radnego Jakuba Chełstowskiego dotyczącej zanieczyszczenia w rejonie ul. Towarowej przy hipermarketach „TESCO” i „OBI” uprzejmie informuje iż wielokrotnie tutejsza jednostka zwracała się do właścicieli terenu w sprawie jego uporządkowania oraz naprawy nawierzchni drogi.

W grudniu 2013r. podczas kontroli opisanego rejonu podległy mi funkcjonariusz stwierdził zanieczyszczenie terenu działek należących do Gemini Park Spółka z o.o., Gemini Park II Spółka z o.o. jak również Gminy Tychy.

W związku z powyższym właściciele terenów tj. ww. spółki zostali zobligowani do usunięcia zanieczyszczenia w terminie 30 dni. Natomiast administrator działek miejskich przeznaczonych pod infrastrukturę drogową uporządkował teren niezwłocznie po uzyskaniu informacji o powstałym zanieczyszczeniu.

Ponadto Pragnę poinformować iż wielokrotnie w minionych latach zwracaliśmy się do właścicieli powyższego terenu o jego uporządkowania i naprawę nawierzchni drogi. W przypadku uporządkowania terenu właściciele stosowali się do wydawanych przez nas zaleceń i uporządkowywali go.

W załączeniu przekazuję do służbowego wykorzystania wysłaną korespondencję do właścicieli opisanego terenu.

Z poważaniem

Załączniki:

- wysłana i otrzymana korespondencja 15 szt.

DUT.5511-178/10

Tychy, 08.09.2010

GEMINI PARK II SPÓŁKA Z O.O.
pl. Szczepański 8, 31-011 Kraków

Dotyczy: wybojów i wyrw w nawierzchni drogi dojazdowej do hipermarketów Obi i Saturn przy ul. Towarowej w Tychach

W związku licznymi kolizjami drogowymi oraz skargami mieszkańców, służb mundurowych Policji, Straży Miejskiej, Radnych Rady Miasta związanymi z wybojami i wyrwami w nawierzchni drogi dojazdowej do hipermarketów Obi i Saturn przy ul. Towarowej Wydział Komunikacji Urzędu Miasta Tychy jako jednostka zarządzająca ruchem w mieście zwraca się o naprawę w trybie pilnym ww. odcinka drogi.

Informujemy, iż w przypadku niewykonania naprawy w ciągu trzech dni od otrzymania niniejszego pisma przedmiotowa droga dojazdowa zostanie zamknięta na wszystkich wlotach.

Z poważaniem



Otrzymują

- 1/ Adresat,
- 2/ Wydział Ruchu Drogowego Komendy Miejskiej Policji w Tychach,
- 3/ MZUiM Tychy,
- 4/ Straż Miejska,
- 5/ Tesco Polska Sp z o.o., 43-100 Tychy, ul. Towarowa 2,
- 6/ Saturn, 43-100 Tychy, ul. Towarowa 2a,
- 7/ OBI 43-100 Tychy, ul. Towarowa 2b,
- 8/ a/a Wydział Komunikacji (IKM 5511-178/10)

TYCHY



STRAŻ MIEJSKA TYCHY

43-100 TYCHY
ul. Budowlanych 67
tel. /032/ 780-09-75
tel. alarmowy: 986
fax /032/ 780-09-75 wew 23
email: psm@umtychy.pl

PSM

Tychy, dn. 6 marca 2012r.

Gemini Park II Spółka Z O. O.
Plac Szczepański 8
31-011 Kraków

Funkcjonariusze tutejszej jednostki Straży Miejskiej podczas rutynowej kontroli miasta stwierdzili, iż przy ul. Towarowej (rejon Hipermarketu Tesco oraz Obi) znajduje się zanieczyszczony, nieuporządkowany teren oraz znaczne ubytki w jezdni asfaltowej. Zalegają tam różnego rodzaju śmieci co ujemnie wpływa na estetykę powyższego rejonu, natomiast ubytki w jezdni mogą stwarzać zagrożenia w ruchu drogowym. Zgodnie z wypisem z rejestru gruntów Urzędu Miasta Tychy przedmiotowa działka nr 2501/81 jest Państwa własnością. Jako właściciel przedmiotowego terenu zgodnie z *art. 5 Ustawy o utrzymaniu czystości i porządku w gminach* to właśnie na Państwie ciąży obowiązek uporządkowania powyższego terenu.

W związku z powyższym zwracam się z wnioskiem o pilne usunięcie wskazanych nieprawidłowości.

O podjętych czynnościach proszę powiadomić tutejszą jednostkę Straży Miejskiej

Z poważaniem

nr sprawy: 504

Tytuł:

Dokumentacja foto

Inzynieria

Adresat

Gemini Park II Sp. z o.o.

pl. Szczepański 8, 31-011 Kraków

tel. +48124288900, fax +48124286903

NIP: 676-23-80-412

Kraków, dnia 31 sierpnia 2012 roku

Komenda Miejska Policji w Tychach

Wydział Ruchu Drogowego

Al. Bielska 46

43 - 100 Tychy

Straż Miejska w Tychach

ul. Budowlanych 67

43-100 Tychy

PSM-02
R. o zmianach
[Signature]

URZĄD MIASTA TYCHY STRAŻ MIEJSKA	
Data	2012 -09- 05
L. dz.	111.73.782.2012
Podpis

dot. kontroli ruchu drogowego na terenie drogi dojazdowej do sklepu TESCO w Tychach

W imieniu spółki Gemini Park II Sp. z o.o. z siedzibą w Krakowie informuję, iż na podstawie Projektu docelowej organizacji ruchu dla wlotu drogi wewnętrznej łączącej ul. Beskidzką (DK-1) z ul. Towarową w Tychach, zatwierdzonego przez Wydział Komunikacji Urzędu Miasta Tychy w dniu 16 lipca 2012 roku- IKM.7221.169.2012.KP, wykonana została organizacja ruchu na w/w odcinku drogi.

W związku z powyższym wnosimy o objęcie przedmiotowej drogi kontrolą Policji oraz Straży Miejskiej, celem wyeliminowania problemu niedozwolonego zatrzymywania się i postoju samochodów ciężarowych na terenie przedmiotowej drogi.

Z poważaniem,

Pełnomocnik

Wacław Moskał

Do wiadomości :

- 1. Tesco (Polska) Sp. z o.o. Hipermarket Tychy ul. Towarowa 2

PSM-02
urząd w radomianach
Diakowskiego
Kontrakt
09.16.12
[Signature]

Zapewnienie s. 032 [Signature]

PSM 7221.169.2012

Gemini Park II Sp. z o.o.
ul. Szczepański 8, 31-011 Kraków
tel +48124286900, fax +48124286903
NIP 676-23-80-412

Kraków, dnia 13 września 2012 roku

Prezydent Miasta Tychy
43-100 Tychy
Al. Niepodległości 49

PSM
Do ambrosio
14.09.12
2012
145811

dot. stałego patrolu Straży Miejskiej na terenie drogi dojazdowej do sklepu TESCO w Tychach

W imieniu spółki Gemini Park II Sp. z o.o. z siedzibą w Krakowie wnoszę o objęcie drogi dojazdowej do sklepu TESCO w Tychach (drogi wewnętrznej łączącej ul. Beskidzką (DK-1) z ul. Towarową) stałym patroliem Straży Miejskiej w Tychach przez okres kolejnych 14 dni, celem kontroli przestrzegania przez kierowców zasad organizacji ruchu na ww odcinku drogi, zatwierdzonych przez Wydział Komunikacji Urzędu Miasta Tychy w dniu 16 lipca 2012 roku- IKM.7221.169.2012.KP.

Dotychczasowe kontrole, wykonywane przez Straż Miejską w sposób nieregularny, nie przyniosły zamierzonych rezultatów, w efekcie czego problem niedozwolonego zatrzymywania się i postoju samochodów ciężarowych na terenie przedmiotowej drogi nadal zostaje nierozwiązany

Stąd też uprzejmie prosimy o pozytywne rozpatrzenie naszego wniosku.

Z poważaniem,

Pełnomocnik

Wacław Moskal

13.09.2012 o godz. 8⁰⁰
na zasadzie nieregularnego patrolowania -
i SSM należy dostrzec niebezpieczeństwo
z punktu widzenia bezpieczeństwa KMP.

M.

Gemini Park II Sp. z o.o.
ul. Szczepański 8, 31-011 Kraków
tel. +48124286900, fax +48124286903
NIP: 676-23-80-412

Kraków, dnia 13 września 2012 roku

Prezydent Miasta Tychy
43-100 Tychy
Al. Niepodległości 49

79M-02
Pr. 9 2012

URZĄD MIASTA TYCHY STRAŻ MIEJSKA	
Data	2012 -09- 17
Przebieg	UM

dot. stałego patrolu Straży Miejskiej na terenie drogi dojazdowej do sklepu TESCO w Tychach

W imieniu spółki Gemini Park II Sp. z o.o. z siedzibą w Krakowie wnoszę o objęcie drogi dojazdowej do sklepu TESCO w Tychach (drogi wewnętrznej łączącej ul. Beskidzką (DK-1) z ul. Towarową) stałym patrolom Straży Miejskiej w Tychach przez okres kolejnych 14 dni, celem kontroli przestrzegania przez kierowców zasad organizacji ruchu na w/w odcinku drogi, zatwierdzonych przez Wydział Komunikacji Urzędu Miasta Tychy w dniu 16 lipca 2012 roku- IKM.7221.169.2012.KP

Dotychczasowe kontrole, wykonywane przez Straż Miejską w sposób nieregularny, nie przyniosły zamierzonych rezultatów, w efekcie czego problem niedozwolonego zatrzymywania się i postoju samochodów ciężarowych na terenie przedmiotowej drogi nadal pozostaje nierozwiązany.

Stąd też uprzejmie prosimy o pozytywne rozpatrzenie naszego wniosku.

Z poważaniem,

Pełnomocnik

Wacław Muskał

Gemini Park II Sp. z o.o.
pl. Szczepański 8, 31-011 Kraków
tel. +48124286900, fax +48124286903
NIP: 876-23-80-412

Kraków, dnia 13 września 2012 roku

Prezydent Miasta Tychy
43-100 Tychy
Al. Niepodległości 49

URZĄD MIASTA TYCHY
SEKRETARIAT PREZYDENTA
Wpi 2012-83-14
L dz 45817
Podpis

PSM-02
uzgodnienie z KM Tychy
dot. stałego patrolu
PSM
13.09.12

dot. stałego patrolu Straży Miejskiej na terenie drogi dojazdowej do sklepu TESCO w Tychach

W imieniu spółki Gemini Park II Sp. z o.o. z siedzibą w Krakowie wnoszę o objęcie drogi dojazdowej do sklepu TESCO w Tychach (drogi wewnętrznej łączącej ul. Beskidzką (DK-1) z ul. Towarową) stałym patrolom Straży Miejskiej w Tychach przez okres kolejnych 14 dni, celem kontroli przestrzegania przez kierowców zasad organizacji ruchu na w/w odcinku drogi, zatwierdzonych przez Wydział Komunikacji Urzędu Miasta Tychy w dniu 16 lipca 2012 roku- IKM.7221.169.2012.KP.

Dotychczasowe kontrole, wykonywane przez Straż Miejską w sposób nieregularny, nie przyniosły zamierzonych rezultatów, w efekcie czego problem niedozwolonego zatrzymywania się i postoju samochodów ciężarowych na terenie przedmiotowej drogi nadal pozostaje nierozwiązany.

Stąd też uprzejmie prosimy o pozytywne rozpatrzenie naszego wniosku.

Z poważaniem,

Pełnomocnik

Wacław Moskał

W dniu 18.09.2012 o podk. 8²
na terenie ul. Beskidzkiej uzgodnienie
z KM Tychy podjęcie działań wspólnie
z funkcjonariuszami KM T.

KOMENDANT
Straży Miejskiej w Tychach
1
Wojciech Polczyn



URZĄD MIASTA TYCHY
ul. Niepodległości 49, 44-100 Tychy
tel. 71 73 10 33, fax 71 73 10 34
www.umtychy.pl, poczta@umtychy.pl

WYDZIAŁ-STRAŻ MIEJSKA

Tychy, 25 wrzesień 2012r

PSM 14.7.1.010.2012

Gemini Park II Sp. z o.o.

Plac Szczepański 8

31-011 Kraków

Straz Miejska w Tychach informuje, iż funkcjonariusze tutejszej jednostki przeprowadzają codzienne całodobowe kontrole pod kątem przestrzegania przez kierowców przepisów ruchu drogowego. W związku z powyższym problem nagminnego parkowania przez samochody ciężarowe w tym rejonie został na tą chwilę rozwiązany. Nadmieniam jednocześnie, iż rejon ten będzie objęty dalszymi kontrolami przez funkcjonariuszy Straży Miejskiej.

Jednocześnie apeluję o uprzątnięcie zanieczyszczeń (papiery, worki foliowe) znajdujących się na terenie przez Państwa administrowanym, gdyż zalegające śmieci negatywnie wpływają na estetykę pobliskiego terenu.

W załączeniu przesyłam dokumentację fotograficzną

Z poważaniem

Sporządził: [imię]

Otrzymał:

1. Adresat

2. [imię]



URZĄD MIASTA TYCHY
al. Niepodległości 49, 43-100 Tychy
tel. 32 776 33 33; fax 32 776 33 44
www.umtychy.pl | poczta@umtychy.pl
WYDZIAŁ - STRAZ MIEJSKA
ul. Budowlanych 67, 43-100 Tychy
tel. 32 780 09 75

Tychy, dnia 21.01.2013r

PSM

GEMINI PARK II Spółka z o. o.
Pl. Szczepański 8
31-011 Kraków

W związku z licznymi skargami mieszkańców oraz kolizjami drogowymi w Tychach na ul. Towarowej zwracam się z prośbą o naprawę nawierzchni drogi dojazdowej do centrum handlowego TESCO. Zgodnie z wypisem z ewidencji gruntów Urzędu Miasta Tychy przedmiotowe działki, tj. nr 2499/85, 2501/81, 2235/81, 253/29, 2663/79 są Państwa własnością

Biorąc pod uwagę powyższe oraz fakt, iż uszkodzona nawierzchnia stwarza realne zagrożenie w ruchu drogowym wnioskuję o usunięcie nieprawidłowości

Z poważaniem

6/2/13



✓



URZĄD MIASTA TYCHY
ul. Szczepański 8, 31-011 Tychy
tel. 32 771 44 33, fax 32 776 33 44
www.umtychy.pl, poczta@umtychy.pl

WYDZIAŁ-STRĄŻ MIEJSKA

PSM 5520 13 2013

Tychy, dnia 11 marca 2013r.

GEMINI PARK II Spółka z o. o.

Pl. Szczepański 8
31-011 Kraków

dotyczy uszkodzonej nawierzchni drogi przy ul. Towarowej w Tychach

W nawiązaniu do pisma z dnia 21 stycznia 2013r. ponownie zwracam się z prośbą o naprawę nawierzchni drogi dojazdowej do centrum handlowego TESCO przy ul. Towarowej w Tychach. Zgodnie z wypisem z ewidencji gruntów Urzędu Miasta Tychy przedmiotowe działki tj. nr 2499/85, 2501/81, 2235/81, 253/29, 2663/79 są Państwa własnością.

Biorąc pod uwagę powyższe oraz fakt, iż uszkodzona nawierzchnia stwarza realne zagrożenie w ruchu drogowym wnioskuję o pilne usunięcie nieprawidłowości.

O podjętych czynnościach proszę powiadomić jednostkę Straży Miejskiej w Tychach.

Z poważaniem



URZĄD MIASTA TYCHY
al. Niepodległości 49-43 100 Tychy
tel: 32 776 33 33 fax: 32 776 33 44
www.umtychy.pl poczta@umtychy.pl

WYDZIAŁ-STRAŻ MIEJSKA

PSM.5520 13.2013

Tychy, dnia 24 lipca 2013r.

GEMINI PARK II Spółka z o. o.

Pl. Szczepański 8
31-011 Kraków

dotyczy. uszkodzonej nawierzchni drogi przy ul. Towarowej w Tychach

W związku z licznymi skargami mieszkańców ponownie zwracam się z prośbą o naprawę nawierzchni drogi dojazdowej do centrum handlowego TESCO przy ul. Towarowej w Tychach.

Zgodnie z wypisem z ewidencji gruntów Urzędu Miasta Tychy przedmiotowe działki, tj.: nr 2499/85, 2501/81, 2235/81, 253/29, 2663/79 są Państwa własnością.

Biorąc pod uwagę powyższe oraz fakt iż uszkodzona nawierzchnia stwarza realne zagrożenie w ruchu drogowym wnoszę o pilne usunięcie nieprawidłowości.

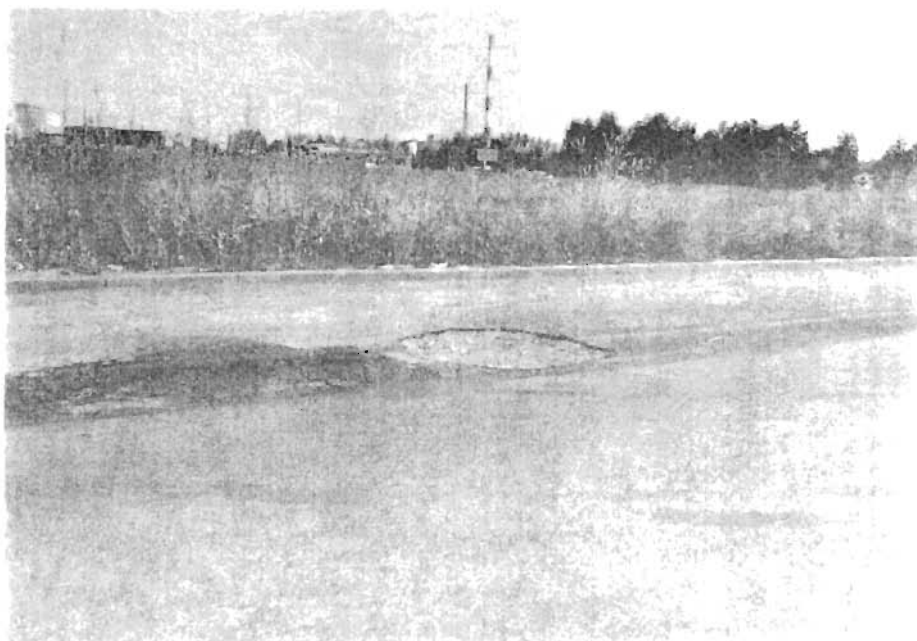
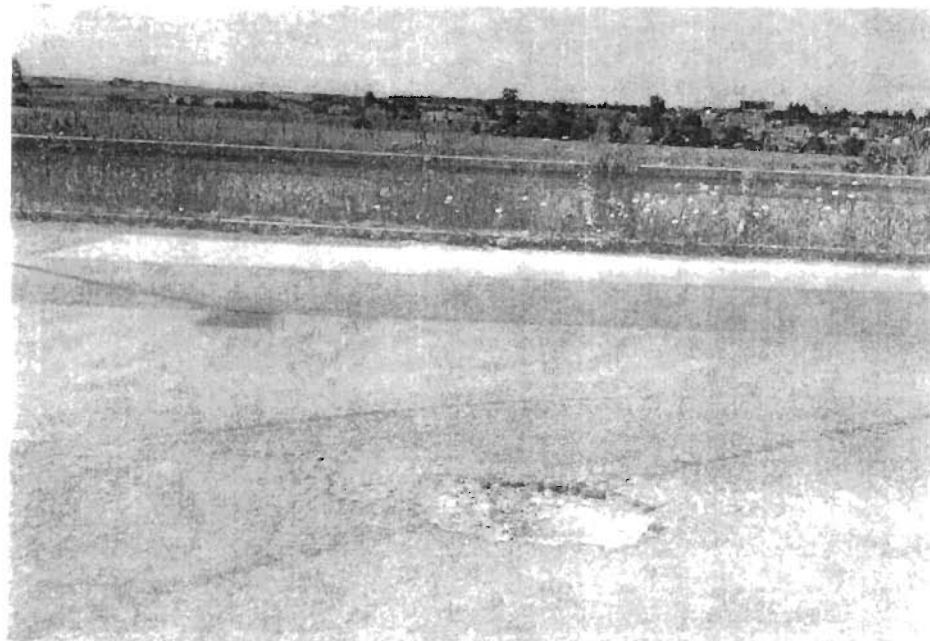
O podjętych czynnościach proszę powiadomić jednostkę Straży Miejskiej w Tychach.

Z poważaniem

Sporządziła
str. Anna Szlajak

Załączniki
1 dokumentacja fotograficzna

Otrzymują
1 adresat
2 aa



Gemini Park II Sp. z o.o.
pl. Szczepański 8, 31-011 Kraków
tel. +48124288900, fax +48124288903
NIP: 676-23-80-412

AS
Do sprawy 02-08-2013
M. AA

Kraków, dnia 31 lipca 2013 roku

Straż Miejska w Tychach
ul. Budowlanych 67
43-100 Tychy

dot. uszkodzonej nawierzchni drogi wewnętrznej łączącej ul. Beskidzką (DK-1) z ul. Towarową w Tychach

Odpowiadając na Państwa pismo z dnia 24 lipca br. pragnę zwrócić uwagę, że w związku z przebudową drogi ekspresowej i czasową zmianą organizacji ruchu w tym rejonie, dojazd do strefy ekonomicznej w Tychach i do centrum miasta od strony Bielska został w całości skierowany przez drogę wewnętrzną łączącą ul. Beskidzką (DK-1) z ul. Towarową w Tychach, będącą w części własnością spółki Gemini Park II Sp. z o.o.

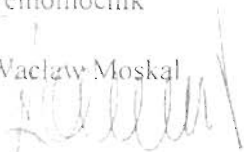
W efekcie powyższego rozwiązania nadmierne natężenie ruchu na naszej drodze powoduje stałe uszkodzanie jej nawierzchni. Stąd też Gemini Park II Sp. z o.o. pismem z dnia 29 lipca br. wystąpiła do Prezydenta Miasta Tychy z wnioskiem o utrzymywanie przedmiotowej drogi w czasie prowadzonych prac w należytym stanie technicznym przez odpowiednie służby (np. wykonawcę kontraktu) i doprowadzenie jej do pierwotnego stanu technicznego po zakończeniu prac związanych z przebudową drogi ekspresowej w tym rejonie i wprowadzeniu docelowej organizacji ruchu.

Kopia pisma do Prezydenta Miasta w załączeniu.

Z poważaniem,

Pełnomocnik

Wacław Moskał





URZĄD MIASTA TYCHY
ul. Niepokońska 67, 43-100 Tychy
tel.: 32 780 09 75
www.umtychy.pl

WYDZIAŁ - STRAŻ MIEJSKA
ul. Budowlanych 67; 43-100 Tychy
tel.: 32 780 09 75

Tychy, dnia 16.08.2013r.

PSM 7520 13 2013

GEMINI PARK II Spółka z o. o.
Pl. Szczepański 8
31-011 Kraków

W związku z licznymi skargami mieszkańców oraz kolizjami drogowymi w Tychach na ul. Towarowej zwracam się z prośbą o ponowną naprawę nawierzchni drogi dojazdowej do centrum handlowego TESCO. Zgodnie z wypisem z ewidencji gruntów Urzędu Miasta Tychy przedmiotowe działki, tj. nr 2499/85, 2501/81, 2235/81, 253/29, 2663/79 są Państwa własnością.

Biorąc pod uwagę powyższe oraz fakt, iż uszkodzona nawierzchnia stwarza realne zagrożenie w ruchu drogowym wnioskuję o usunięcie nieprawidłowości.

Z poważaniem

Gemini Park II Sp. z o.o.
pl. Szczepański 8, 31-011 Kraków
tel +48124286900, fax +48124286903
NIP: 676-23-80-412

Kraków, dnia 27 sierpnia 2013 roku

Prezydent Miasta Tychy

43- 100 Tychy

Al. Niepodległości 49

dot. drogi wewnętrznej łączącej ul. Beskidzką (DK-1) z ul. Towarową w Tychach

Szanowny Panie Prezydencie,

W związku z treścią pisma z dnia 13 sierpnia 2013 roku nr MZUiM.BRP.RP/106/3/7041-1-1/8/2013, wystosowanego przez Miejski Zarząd Ulic i Mostów w odpowiedzi na pismo Gemini Park II Sp. z o.o. z dnia 30 lipca br., pragnę zwrócić uwagę, że spółka Gemini Park II Sp. z o.o. nie dokonywała żadnych uzgodnień w przedmiocie objazdów wprowadzonych w związku z przebudową DK1 w Tychach

W odpowiedzi na pismo z dnia 10 kwietnia 2013 roku w sprawie zaopiniowania czasowej organizacji ruchu w zakresie włączenia drogi wewnętrznej będącej własnością Gemini Park II Sp. z o.o. w drogę DK1 w Tychach, reprezentowana przeze mnie spółka poinformowała Przedsiębiorstwo Inżynierii Drogowej „DROGI-MOI.” Wiesław Molik pismem z dnia 6 maja 2013 roku, iż nie wnosi uwag do czasowej organizacji ruchu w w/w zakresie.

Tymczasem, w związku z przebudową DK1 zamknięty został bezpośredni zjazd drogą publiczną z DK 1 w kierunku strefy przemysłowej i centrum miasta, a cały ruch w tym kierunku skierowany został poprzez drogę prywatną będącą własnością Gemini Park II Sp. z o.o. W rezultacie natężenie ruchu kołowego na naszej drodze gwałtownie wzrosło, powodując stałe pogarszanie się stanu technicznego tej drogi.

W tym stanie rzeczy ponawiamy nasz wniosek o utrzymywanie przez inwestora przedmiotowej drogi w okresie przebudowy DK1 w należyтым stanie technicznym oraz o doprowadzenie drogi do pierwotnego stanu technicznego po zakończeniu prac związanych z przebudową DK 1 w tym rejonie.

W przypadku gdy istniejąca sytuacja nie ulegnie zmianie i szkody spowodowane wprowadzeniem, pomimo braku stosownych uzgodnień formalnych, opisanego wyżej

TYCHY

STRAZ MIEJSKA TYCHY

5520.19.2014

Tychy dnia 24 stycznia 2014 r.

GEMINI PARK II SPÓŁKA Z O.O.

ul. Plac Szczepański 8
31-011 Kraków

Tychy, zanieczyszczenie i oznakowania drogowego

W związku ze stwierdzeniem zanieczyszczenia terenu odpadami komunalnymi oraz zużytego oznakowania drogowego znajdującego się w rejonie ulicy Towarowej w Tychach (nr ark. nr 2501/8 i 253/29 2663/79) którego Państwo jesteście właścicielami proszę o uzasadnienie powyższego terenu, oraz wymianę i odnowienie zużytego oznakowania drogowego.

Powyzsze nieprawidlowosci proszę usunac w terminie jednego miesiaca od otrzymania powyzszego pisma

W przypadku nie wykonania powyzszych zalecen zmuszony będe wszczac w stosunku do Państwa postepowanie egzekucyjne w oparciu o obowiazujace przepisy

Ponadto porosze o wskazanie do kontaktu osoby odpowiedzialnej za powyzszy teren. W przypadku jakkolwiek bytan proszę o kontakt z osobą prowadzącą sprawę tj. st. inspektor Aleksander Góra telefon kontaktowy 728-835-018.

Z powazaniem