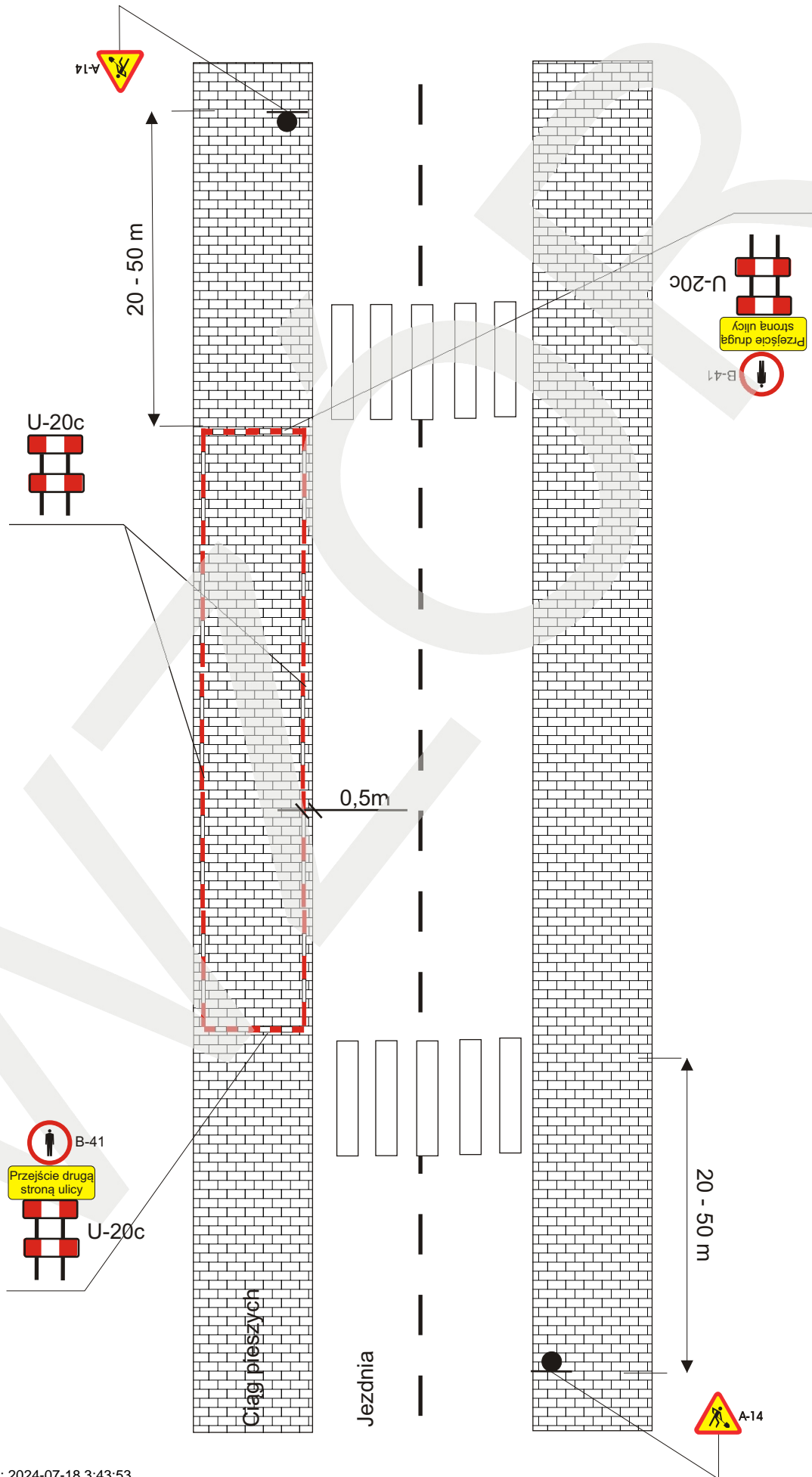
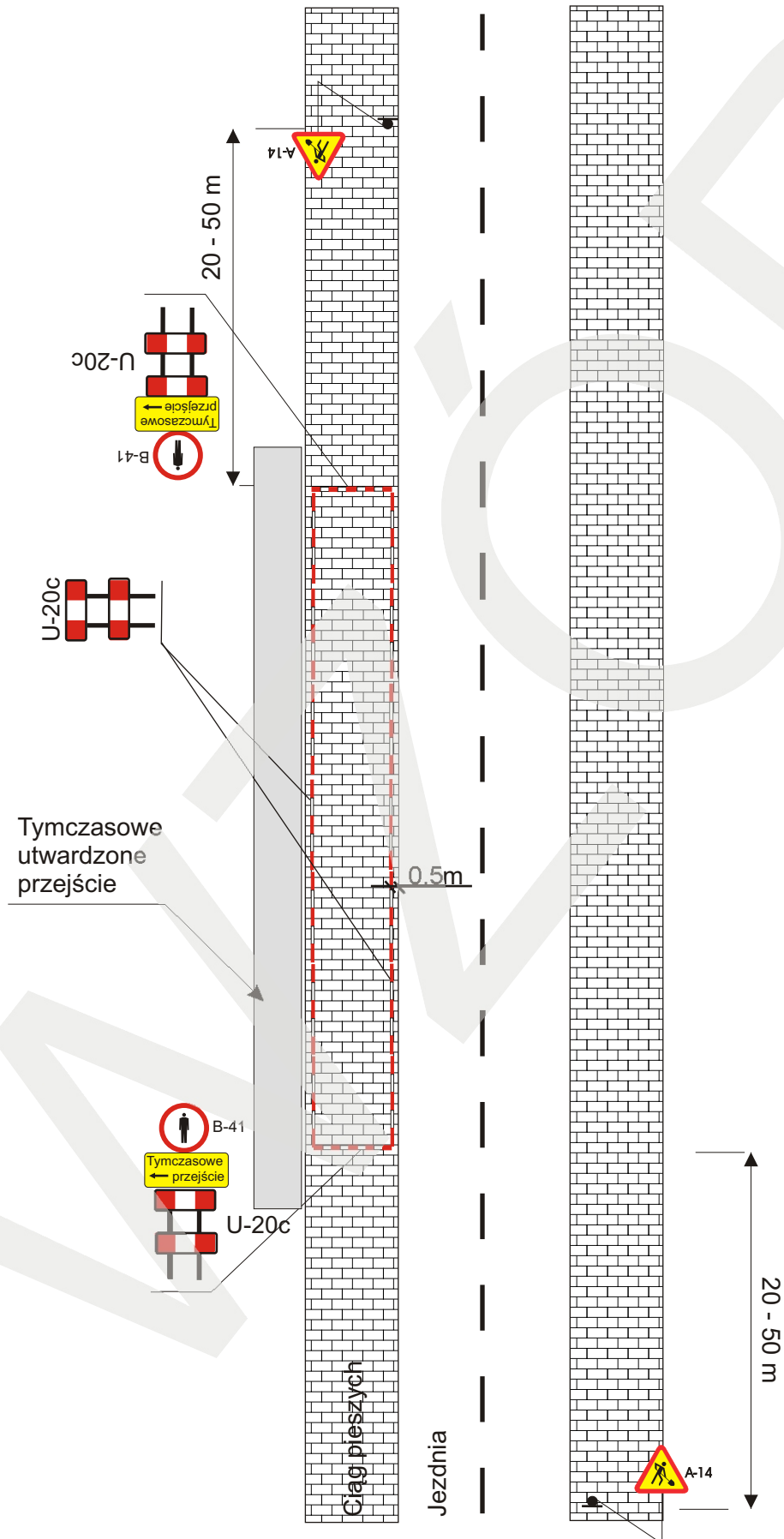


# Całkowite zamknięcie chodnika przy istniejących przejściach dla pieszych.

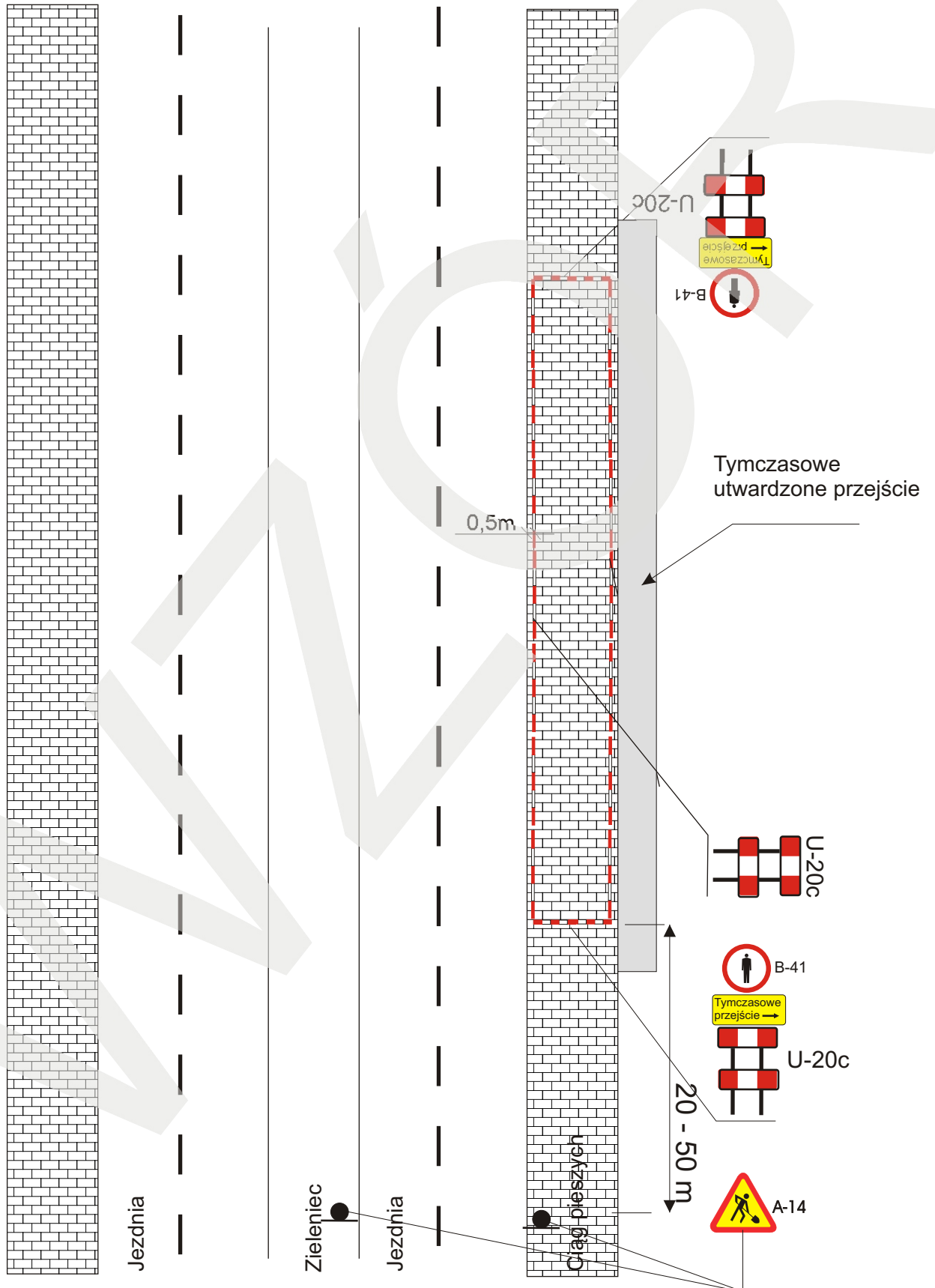


Rysunek nr 2

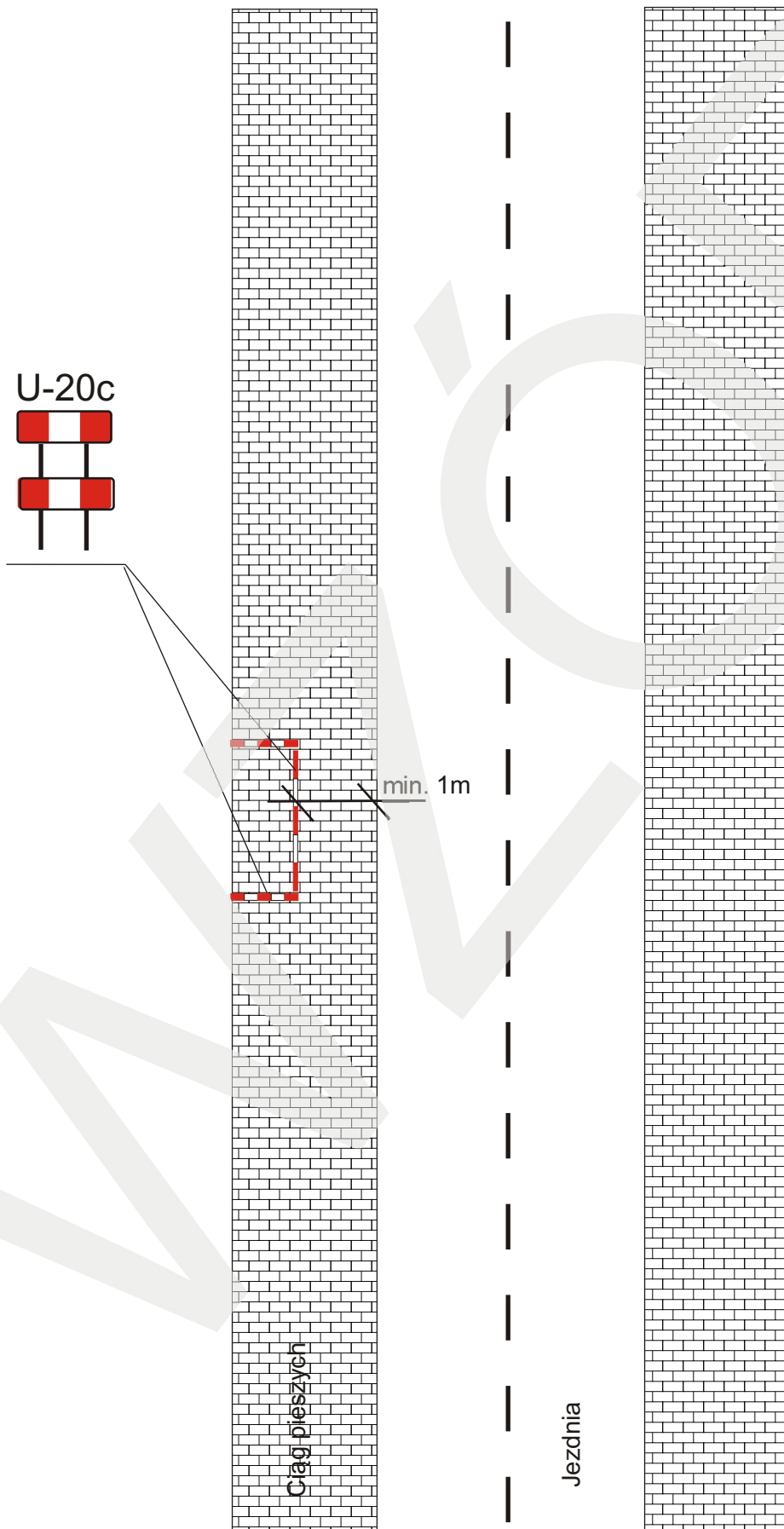
Całkowite zamknięcie chodnika z zapewnieniem alternatywy ruchu pieszego - tymczasowe utwardzone przejście.



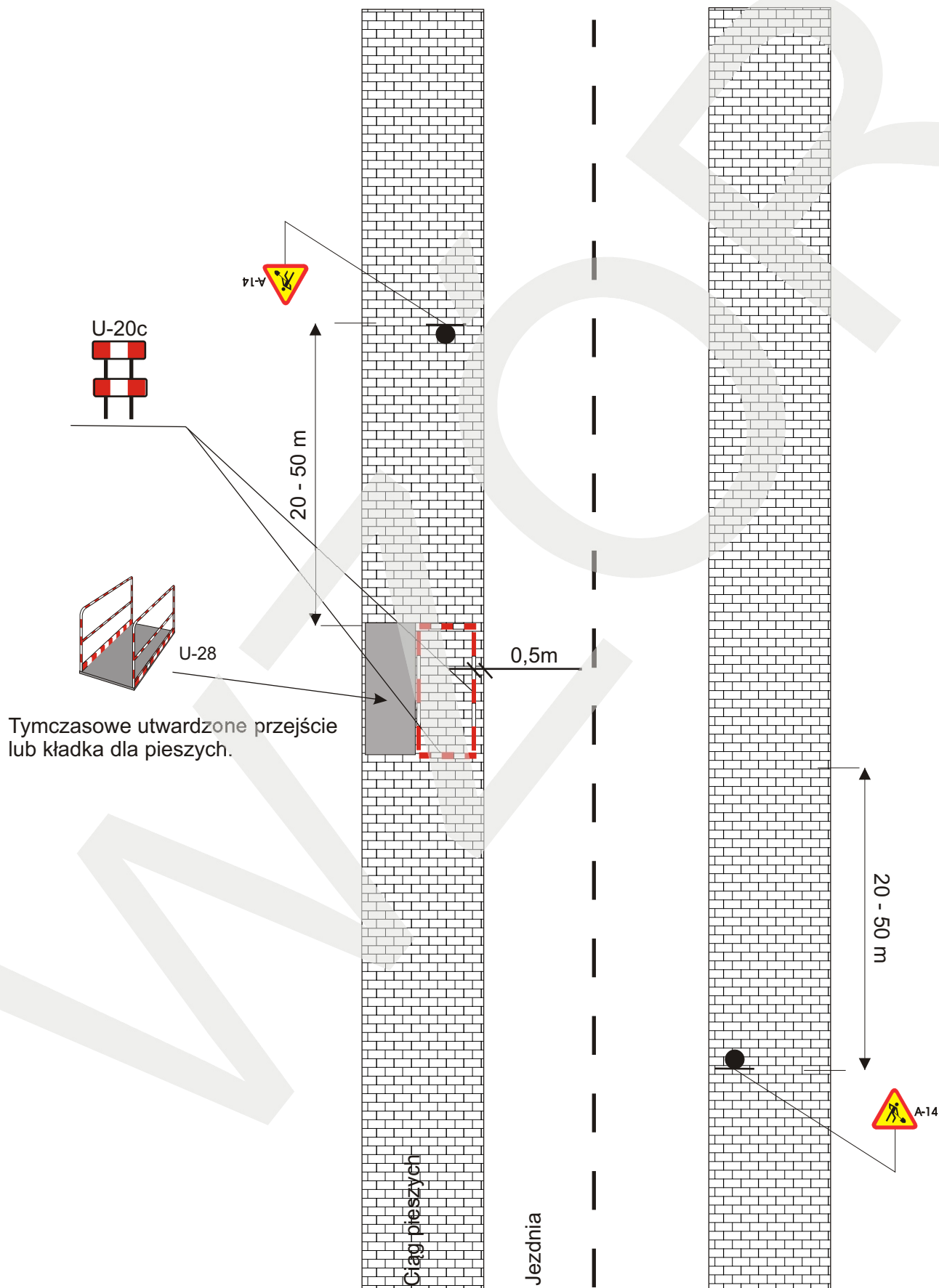
Całkowite zamknięcie chodnika z zapewnieniem alternatywy ruchu pieszego - tymczasowe utwardzone przejście.



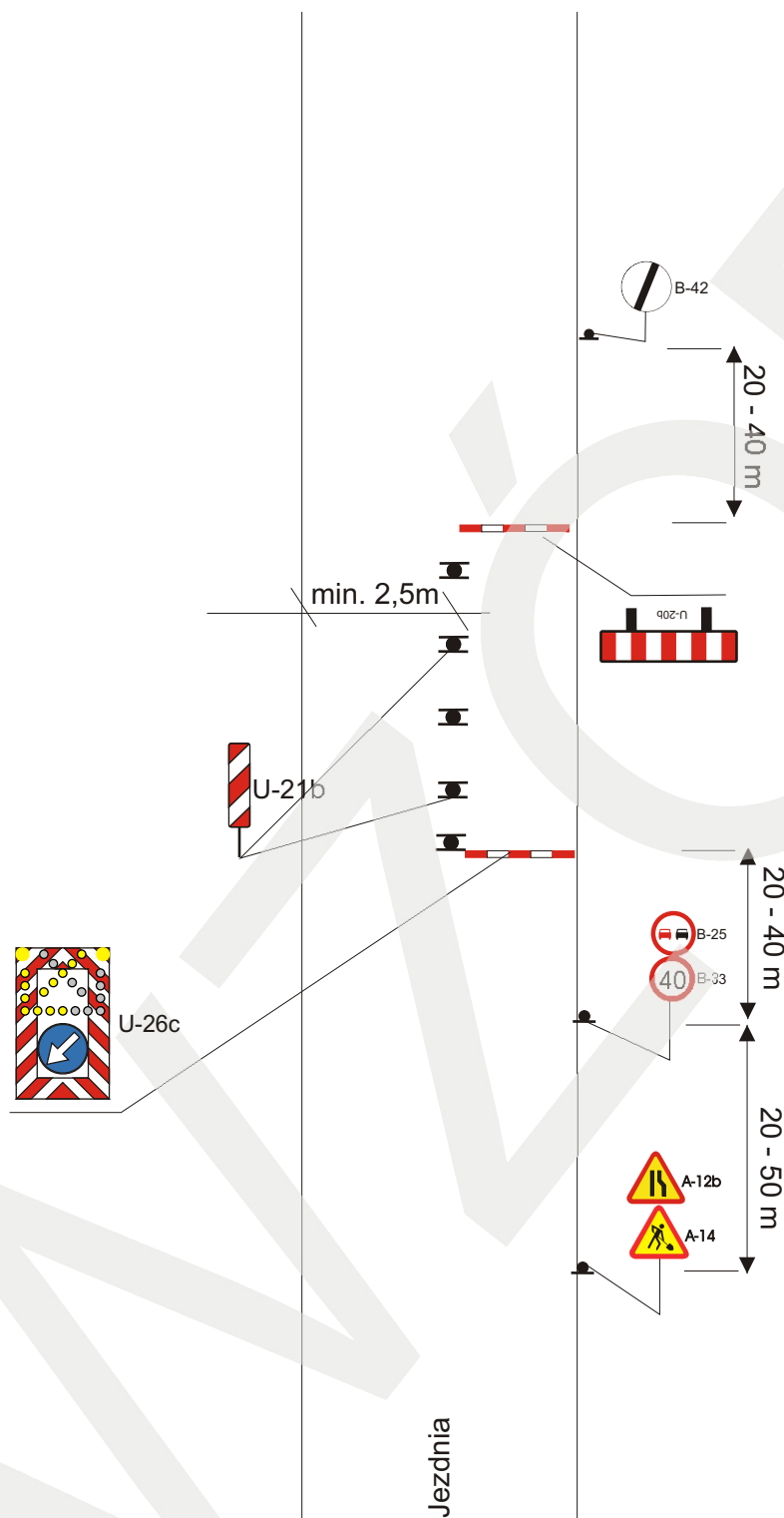
Częściowe zamknięcie chodnika bez konieczności wykluczenia ruchu pieszego.



### Częściowe zamknięcie chodnika z zapewnieniem alternatywy ruchu pieszego.



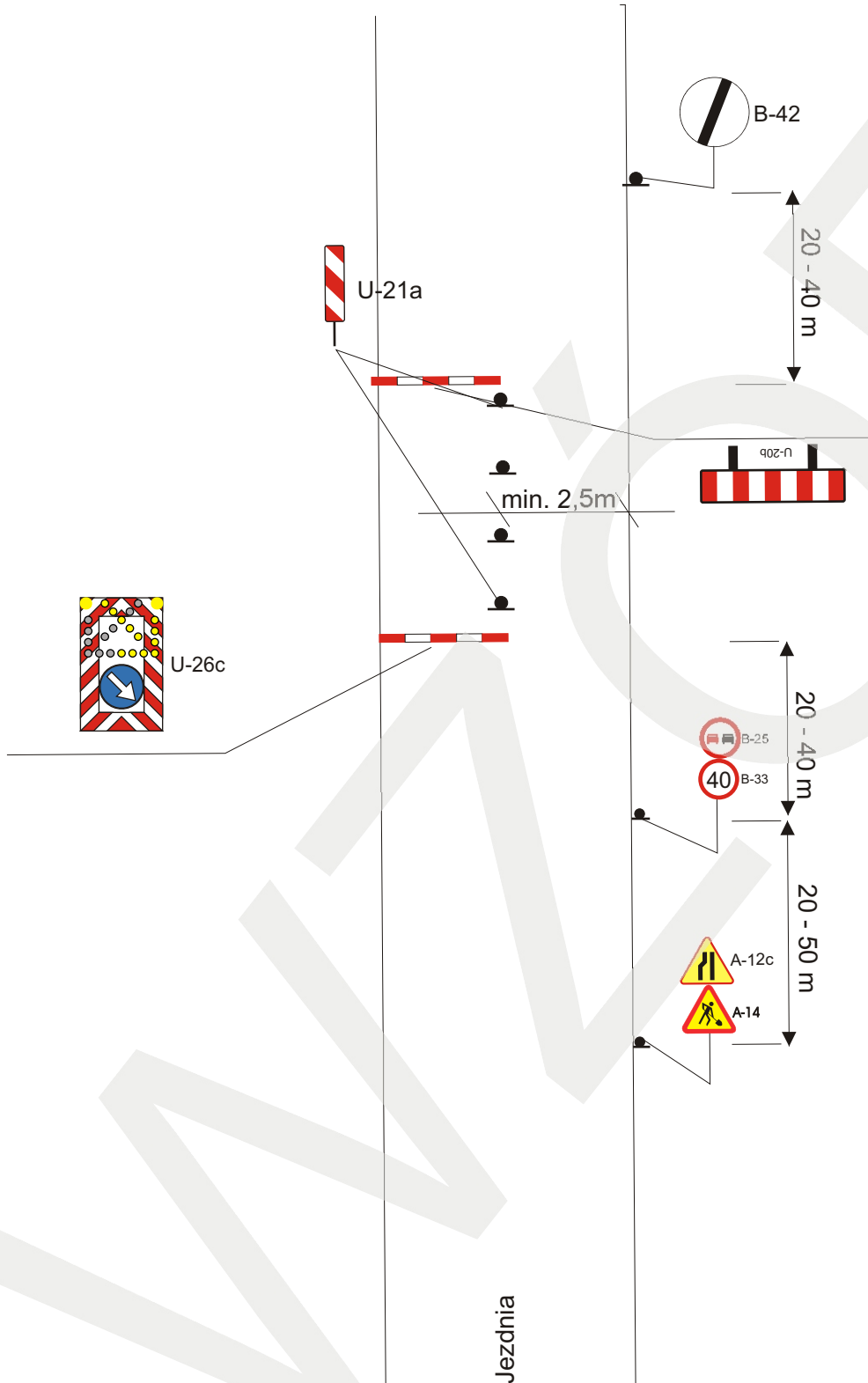
Droga jednojezdniowa jednokierunkowa w terenie zabudowanym - zawężenie prawej strony jezdni.



W przypadku braku tablicy zamykającej U-26c zastosować tablicę kierunkową U-3d poprzedzoną skosem (ustawionym 1:5) ze słupków skrajniowych U-21b wraz z falą świetlną.



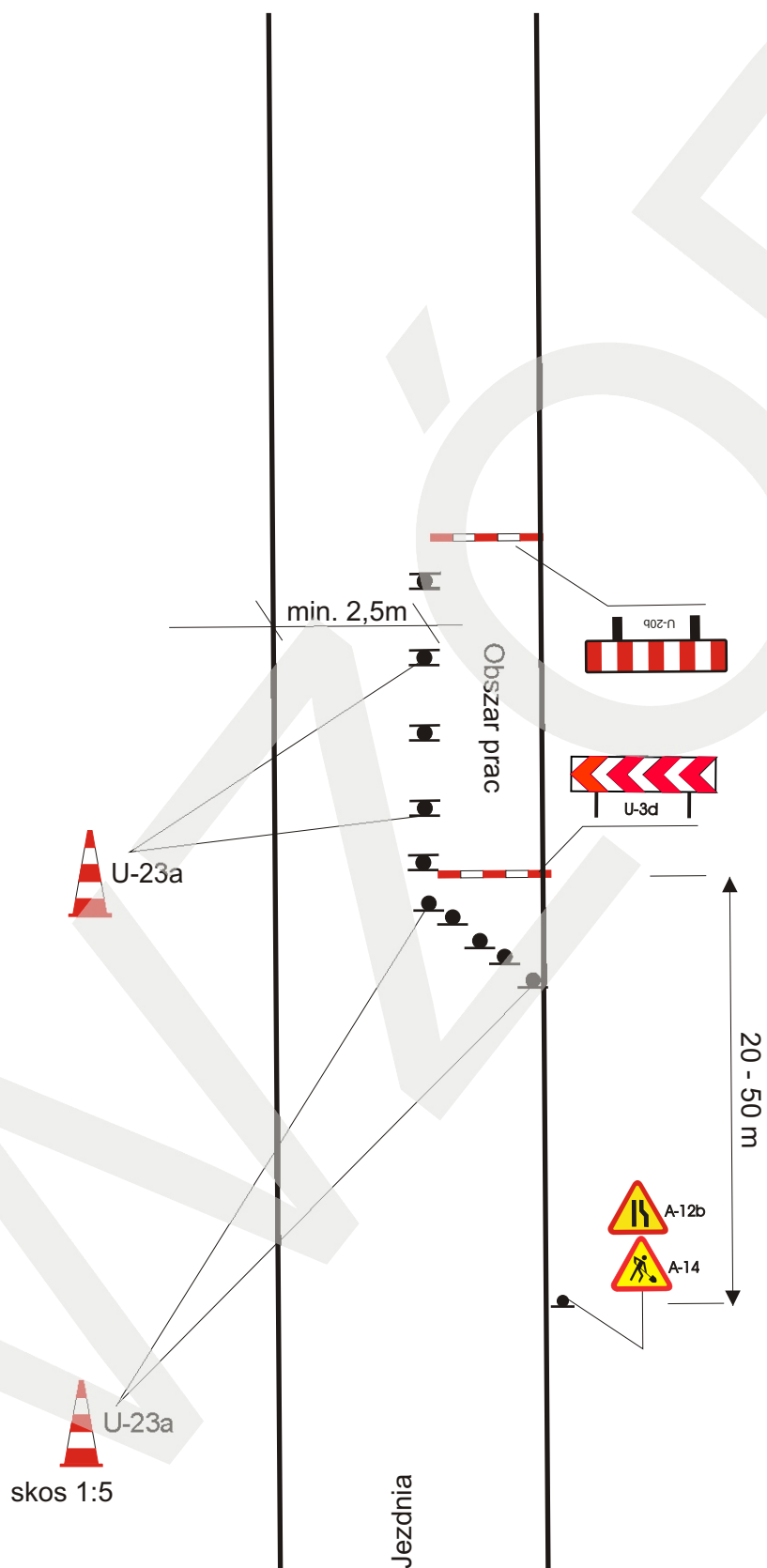
Droga jednojezdniowa jednokierunkowa w terenie zabudowanym - zawężenie lewej strony jezdni.



W przypadku braku tablicy zamykającej U-26c zastosować tablicę kierunkową U-3c poprzedzoną skosem (ustawionym 1:5) ze słupków skrajniowych U-21a wraz z fałą świetlną.



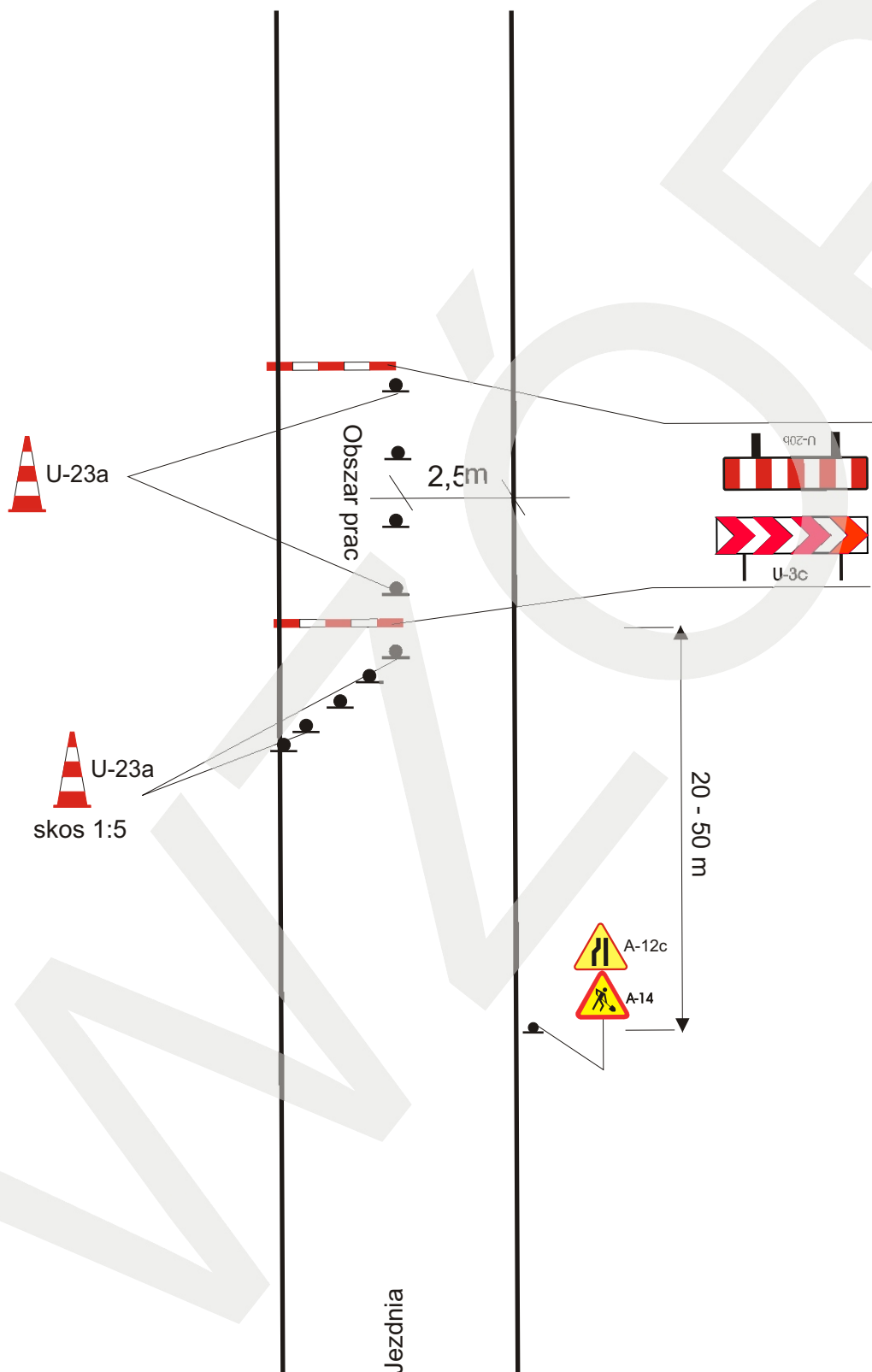
Droga jednojezdniowa jednokierunkowa w strefach ograniczonej prędkości oraz strefach zamieszkania -  
zawężenie prawej strony jezdni.



Należy pozostawić min. 2,5m dla ruchu pojazdów.

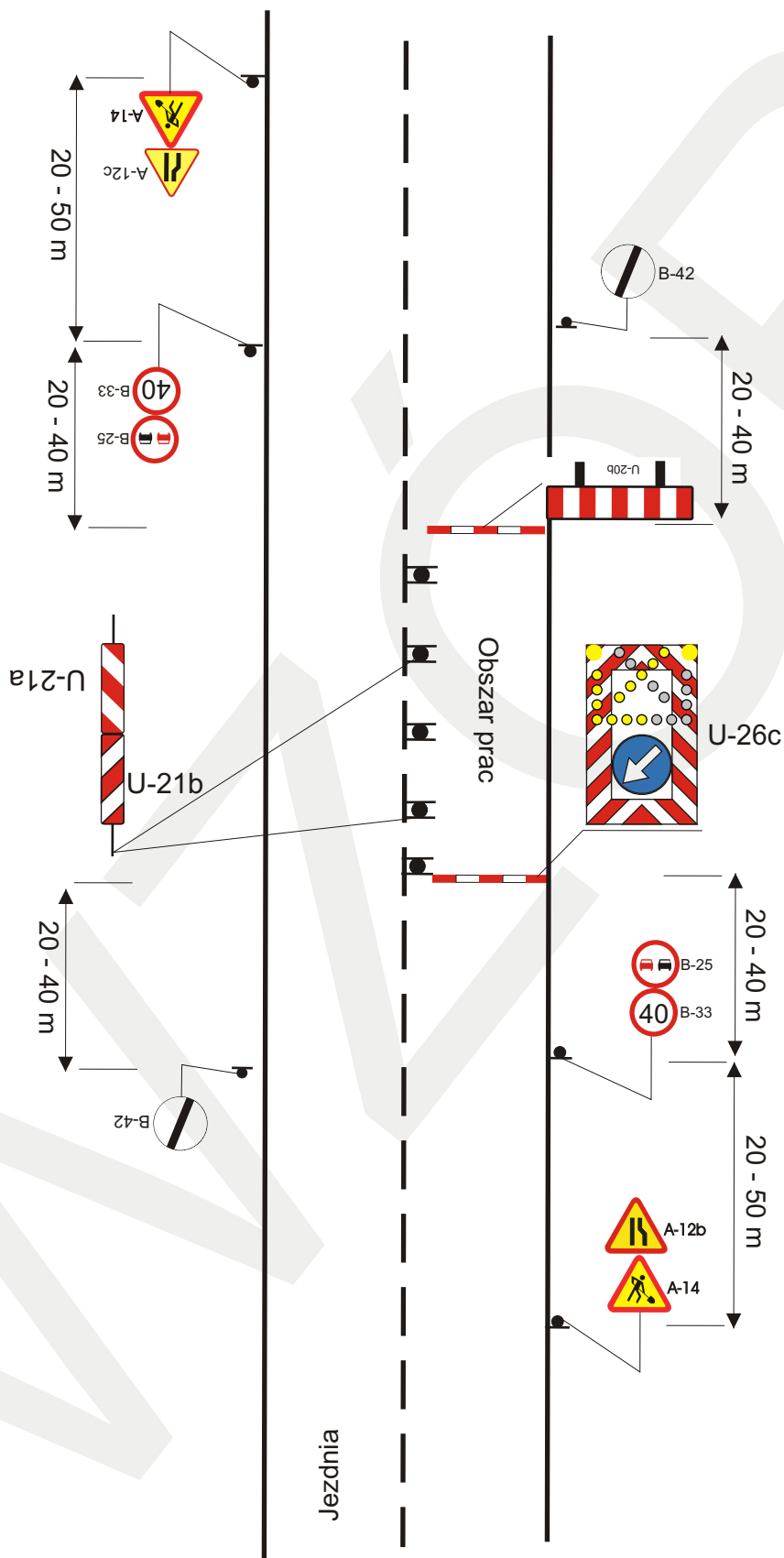


Droga jednojezdniowa jednokierunkowa w strefach ograniczonej prędkości oraz strefach zamieszkania -  
zawężenie lewej strony jezdni.



Należy pozostawić min. 2,5m dla ruchu pojazdów.

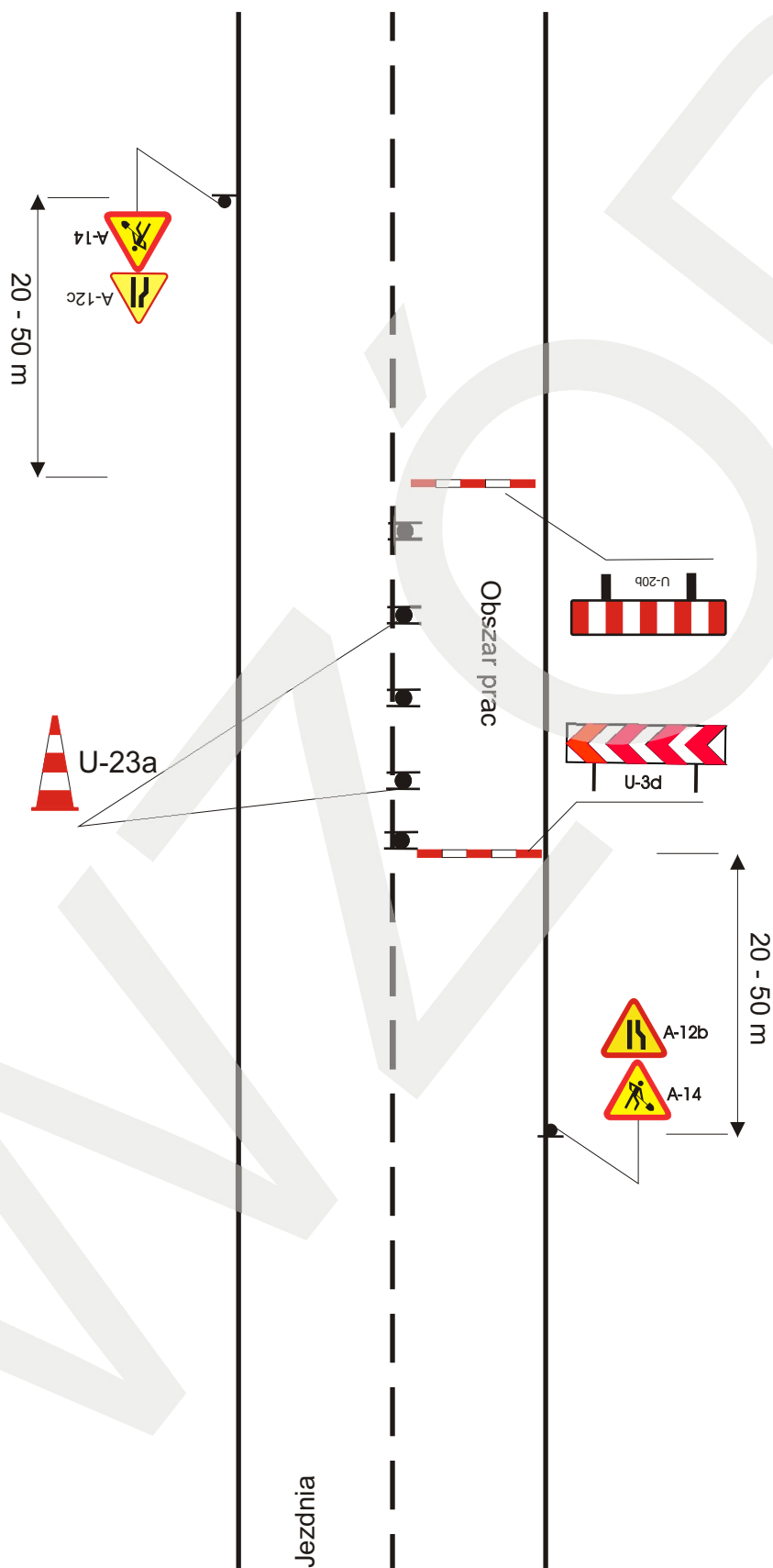
Droga jednojezdniowa dwukierunkowa w terenie zabudowanym.



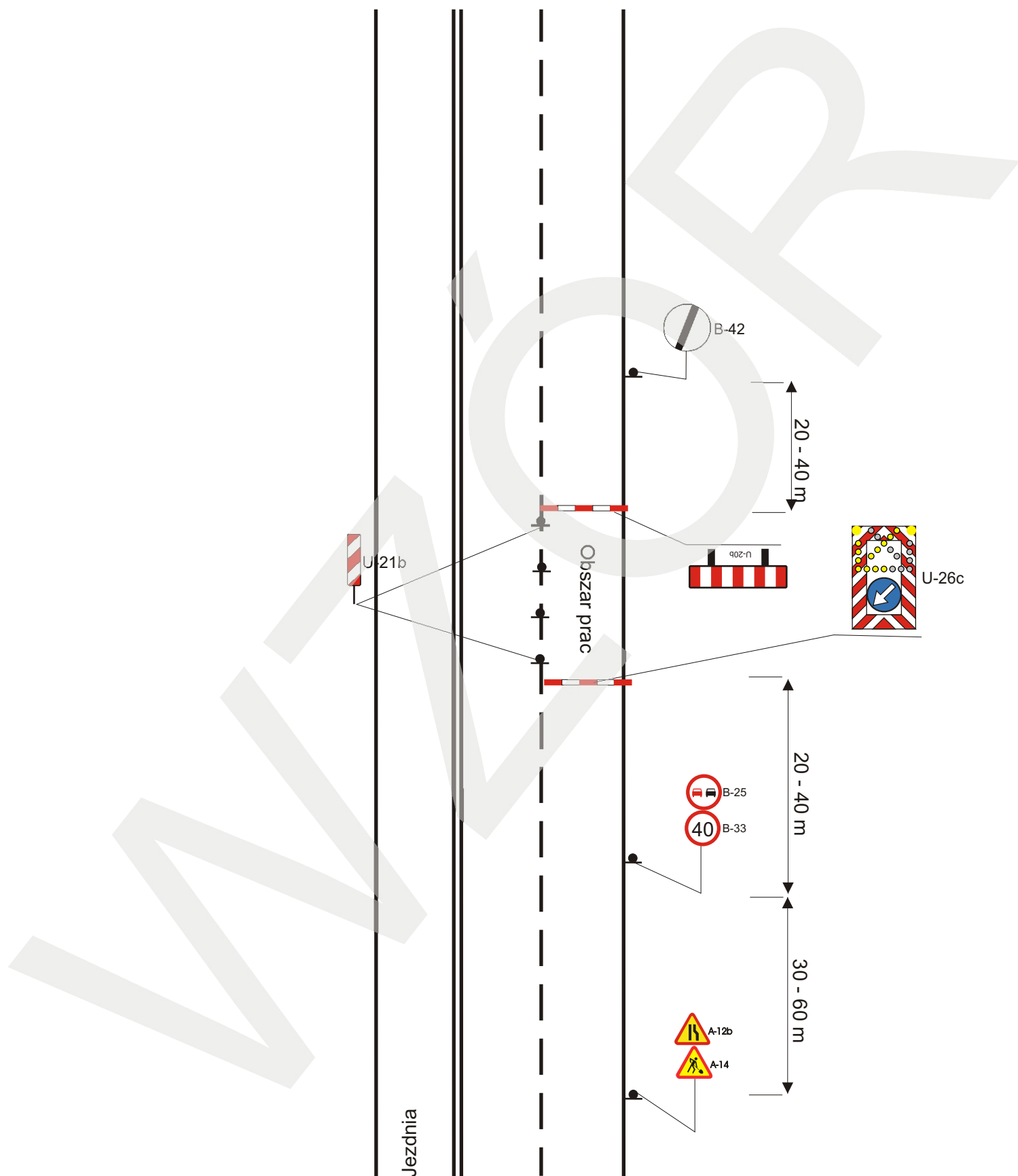
W przypadku braku tablicy zamykającej U-26c zastosować tablicę kierunkową U-3d poprzedzoną skosem 1:5 ze słupków skrajniowych U-21b wraz z falą świetlną.



Droga jednojezdniowa dwukierunkowa w strefach ograniczonej prędkości oraz w strefie zamieszkania.



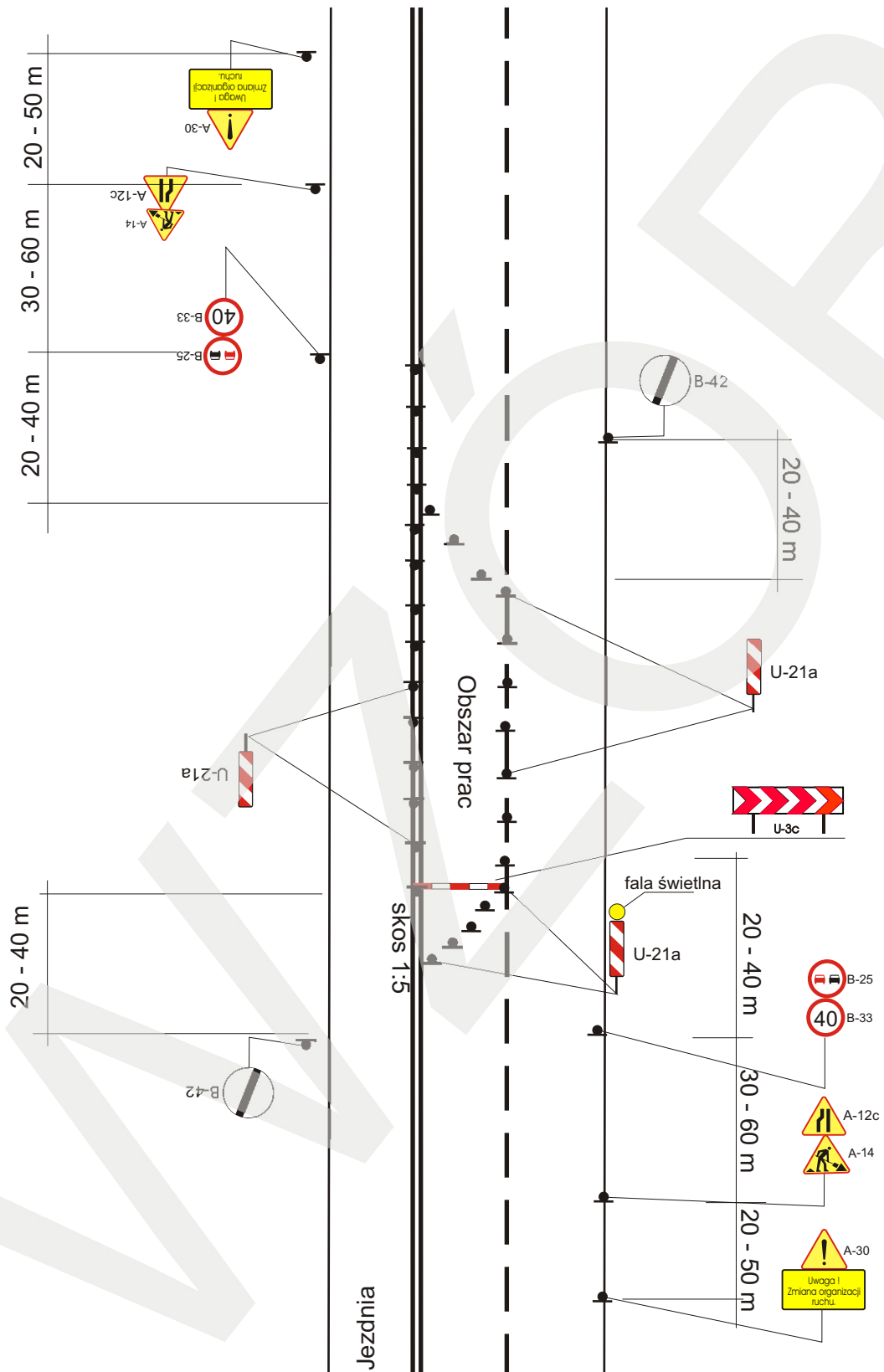
Droga jednojezdniowa z trzema pasami ruchu w terenie zabudowanym - przekrój 2+1 - zawężenie prawej strony jezdni.



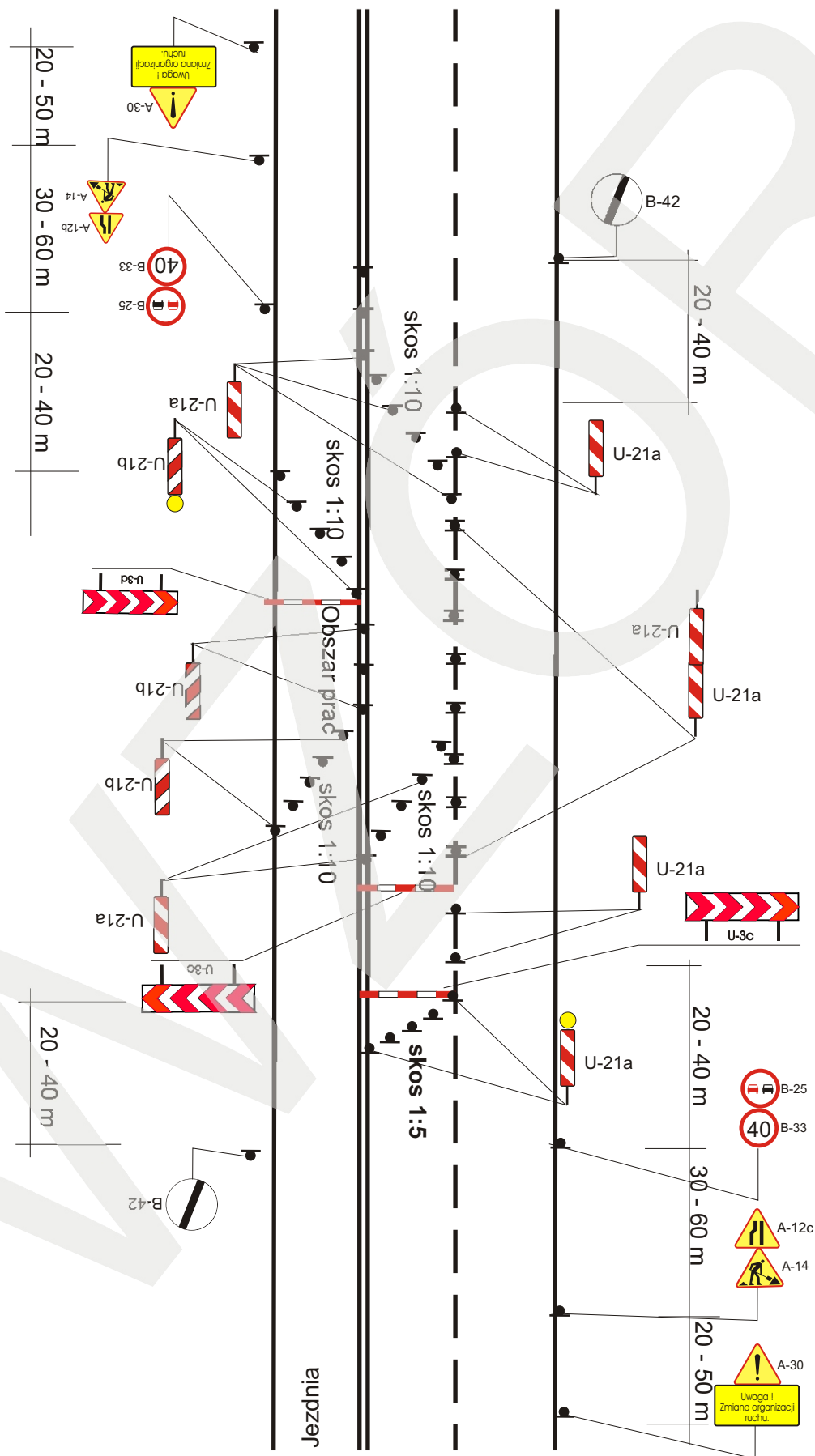
W przypadku braku tablicy zamykającej U-26c zastosować tablicę kierunkową U-3d poprzedzoną kosmem (ustawionym 1:5) ze słupków skrajniowych U-21b wraz z falą świetlną.



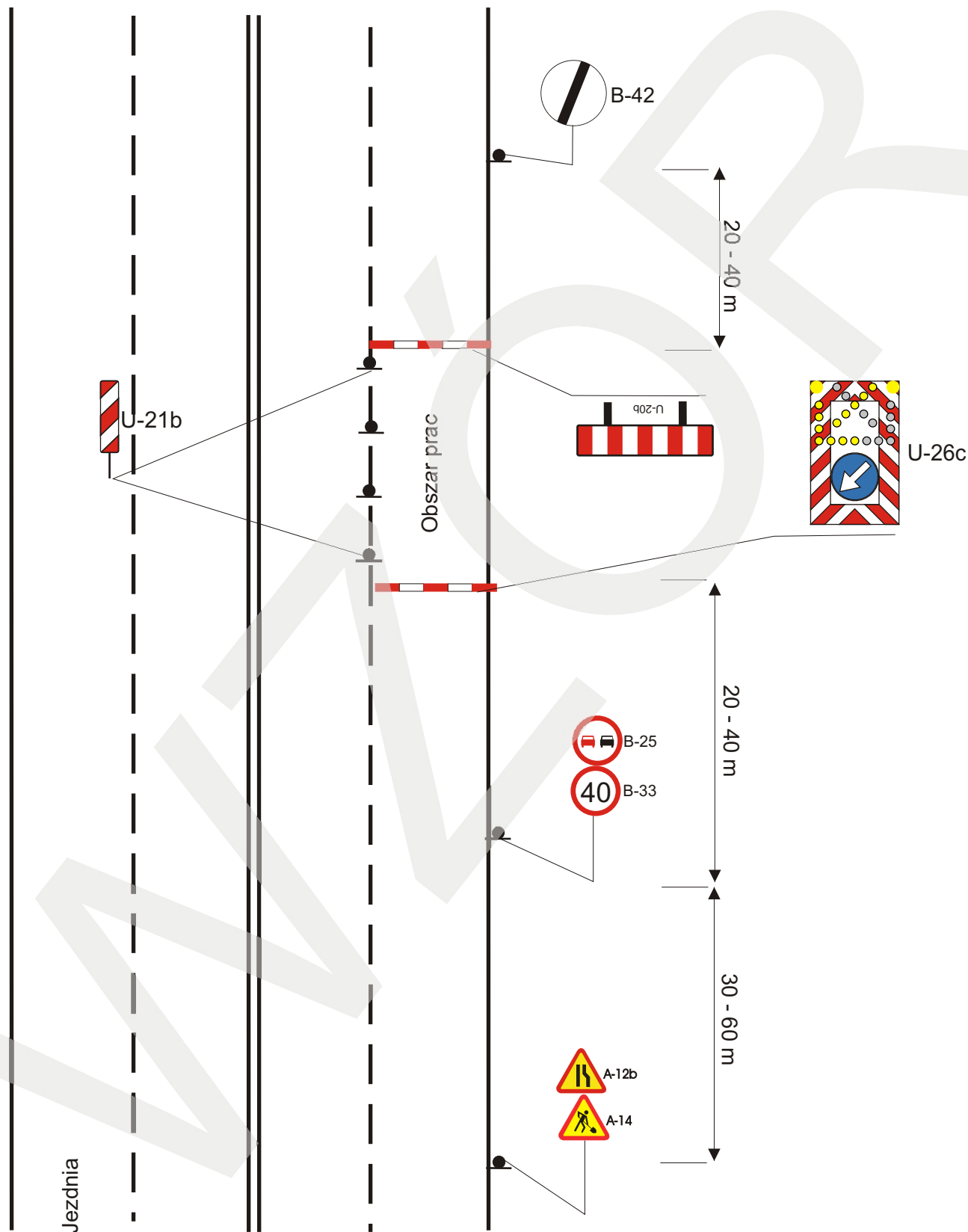
Droga jednojezdniowa z trzema pasami ruchu w terenie zabudowanym - przekrój 2+1 - zawężenie środkowej części jezdni.



Droga jednojezdniowa z trzema pasami ruchu w terenie zabudowanym - przekrój 2+1 - zawężenie lewej strony jezdni.



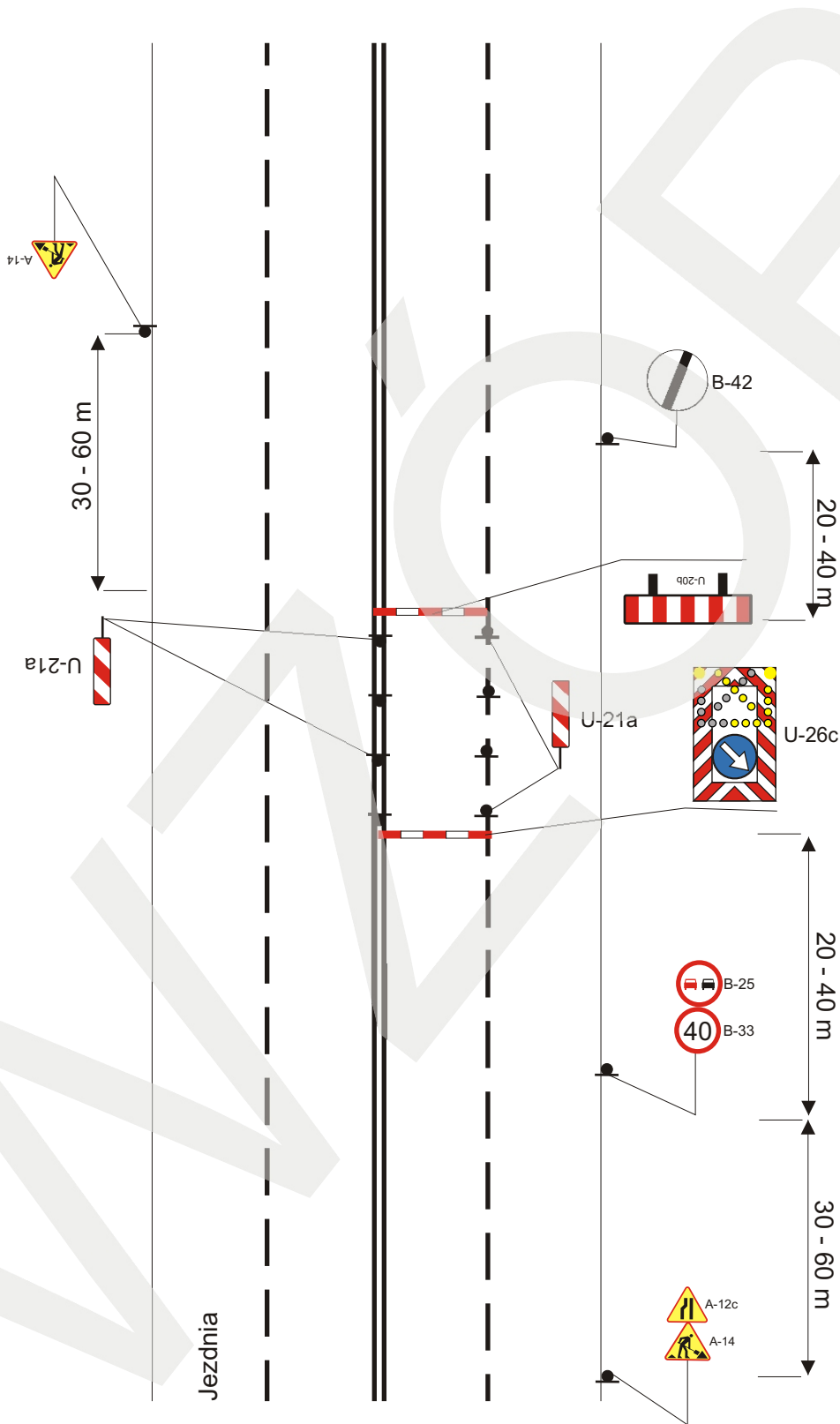
Droga jednojezdniowa dwukierunkowa - cztery pasy ruchu - w terenie zabudowanym - zawężenie prawej strony jezdni.



W przypadku braku tablicy zamykającej U-26c zastosować tablicę kierunkową U-3d poprzedzoną skosem (ustawionym 1:5) ze słupków skrajniowych U-21b wraz z falą świetlną.



Droga jednojezdniowa dwukierunkowa - cztery pasy ruchu - w terenie zabudowanym - zawężenie wewnętrznej strony jezdni.

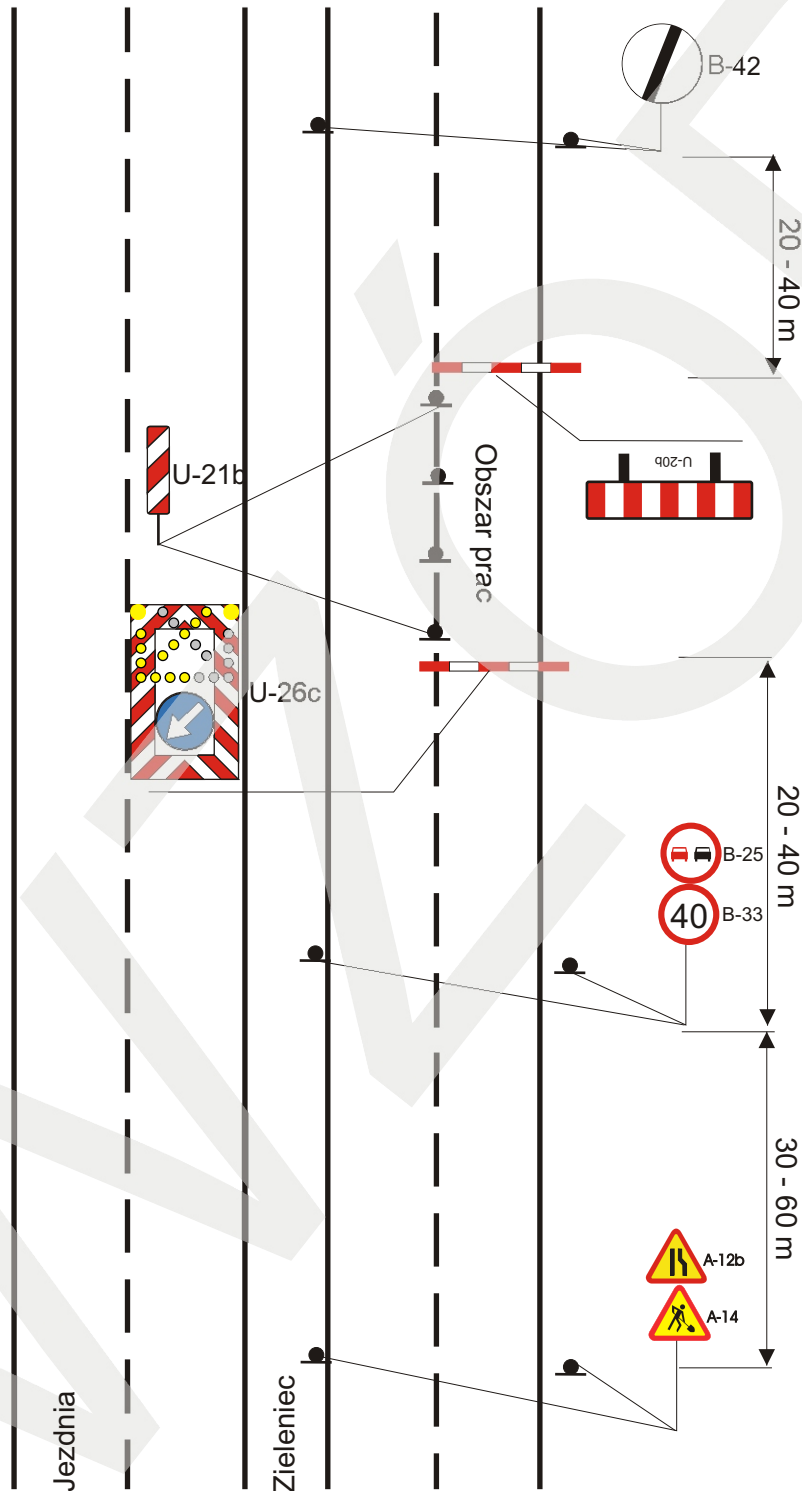


W przypadku braku tablicy zamykającej U-26c zastosować tablicę kierunkową U-3c poprzedzoną skosem (ustawionym 1:5) ze słupków skrajniowych U-21a wraz z falą świetlną.





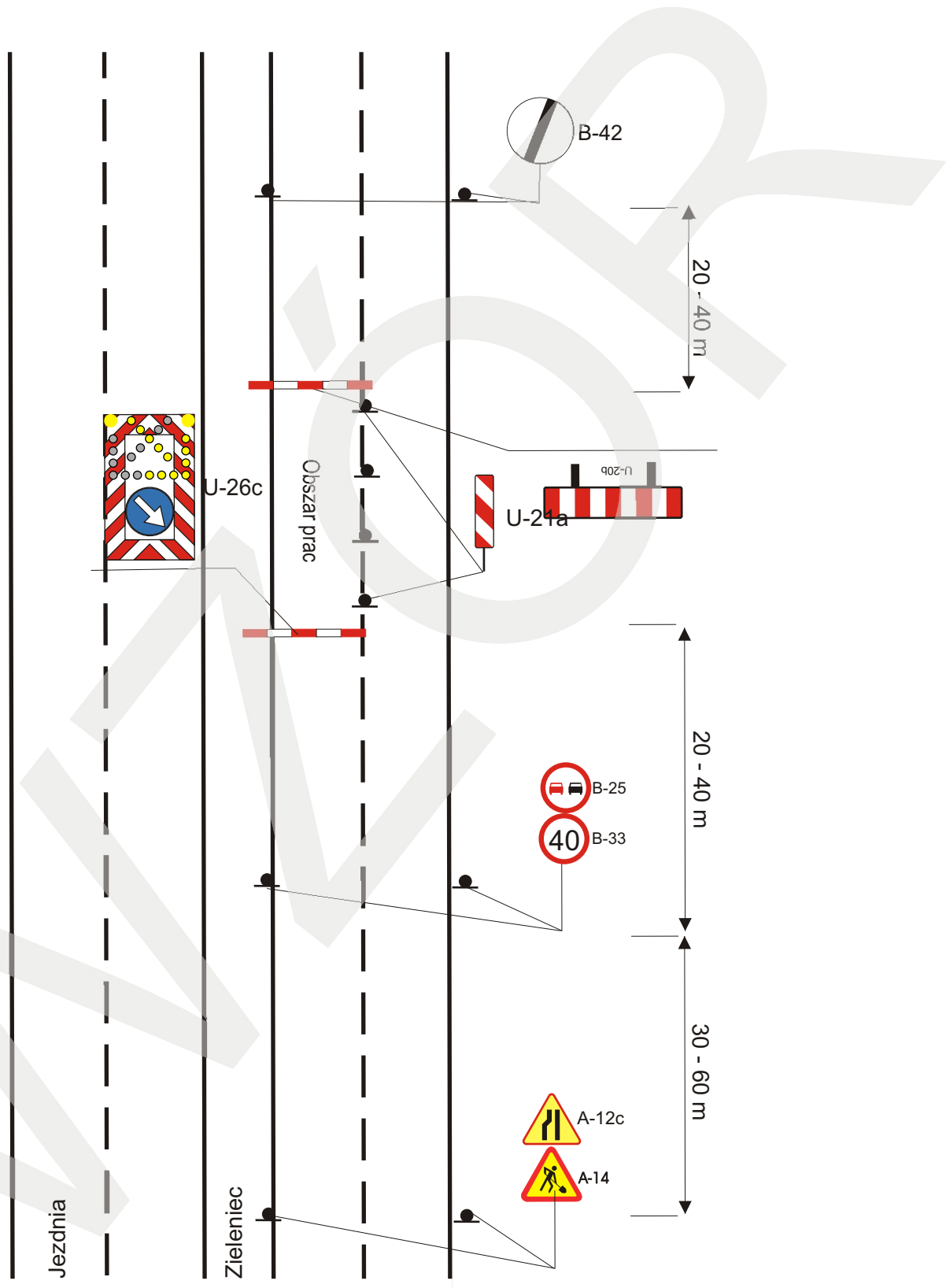
Droga dwujezdniowa dwukierunkowa w terenie zabudowanym - zawężenie prawej strony jezdni.



W przypadku braku tablicy zamykającej U-26c zastsować tablicę kierunkową U-3d poprzedzoną skosem (ustawionym 1:5) ze słupków skrajniowych U-21b wraz z falą świetlną.



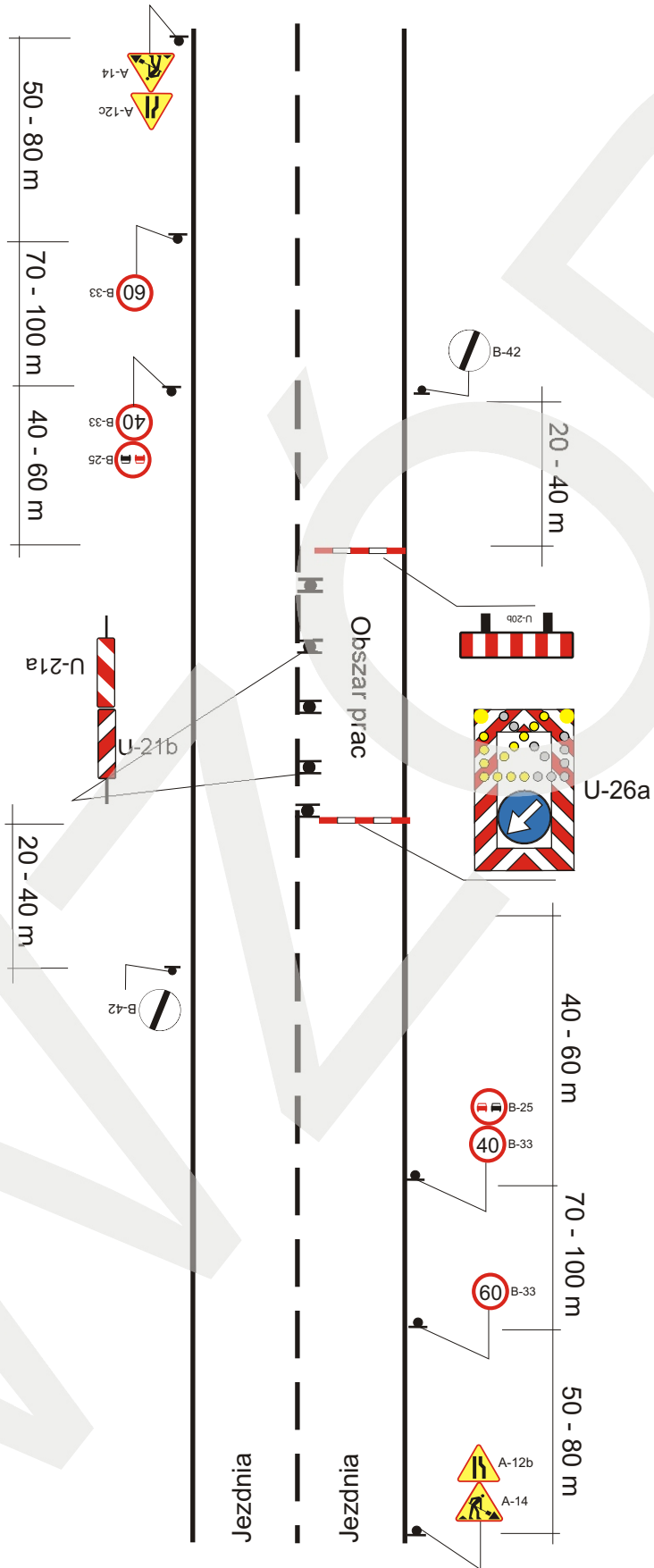
Droga dwujezdniowa dwukierunkowa w terenie zabudowanym - zawężenie lewej strony jezdni.



W przypadku braku tablicy zamykającej U-26c zastosować tablicę kierunkową U-3c poprzedzoną skosem (ustawionym 1:5) ze słupków skrajniowych U-21a wraz z falą świetlną.



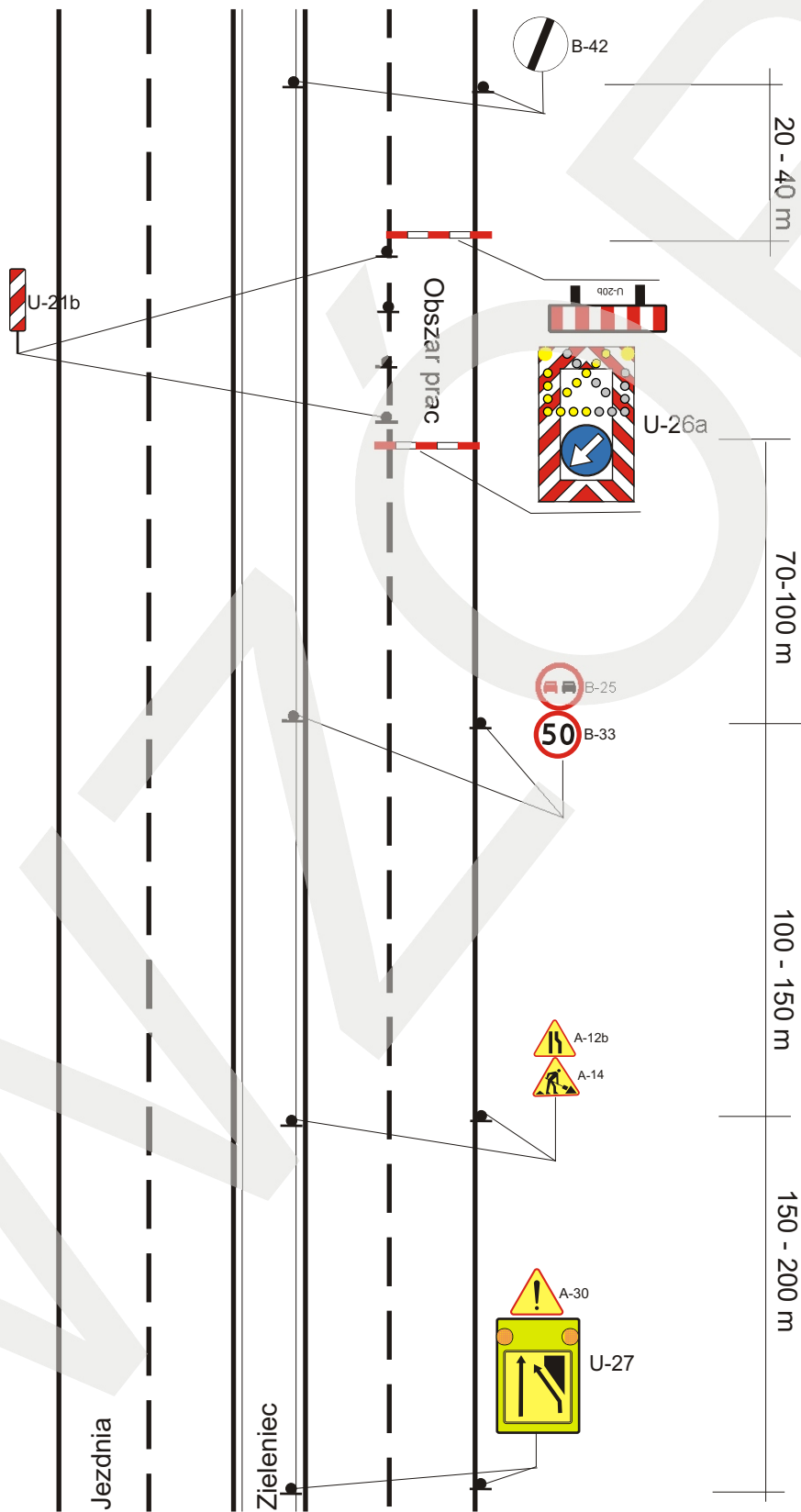
Droga jednojezdniowa dwukierunkowa poza terenem zabudowanym.



W przypadku braku tablicy zamykającej U-26a zastosować tablicę kierunkową U-3d poprzedzoną skosem (ustawionym 1:5) ze słupków skrajniowych U-21b wraz z falą świetlną.



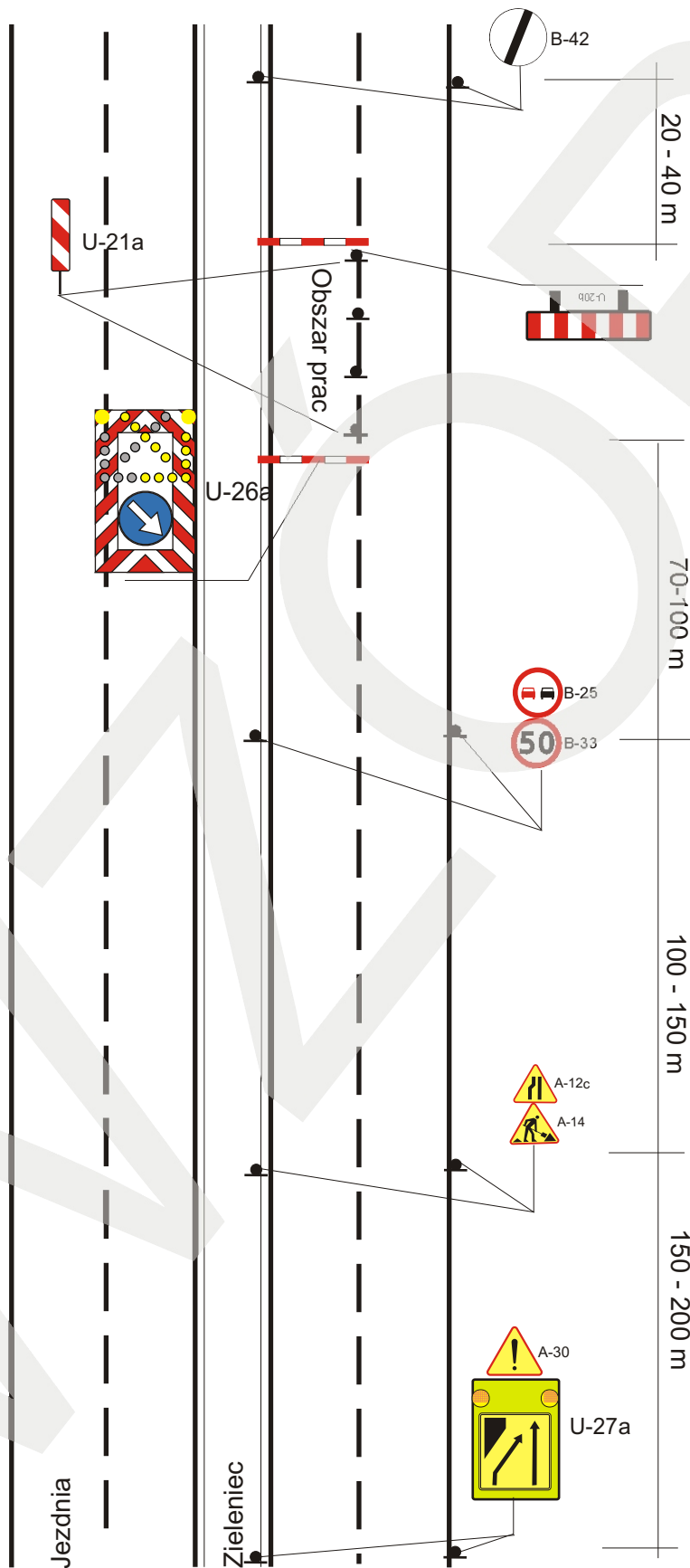
Droga dwujezdniowa dwukierunkowa poza terenem zabudowanym z ograniczeniem predkosci do 70 km/h -  
zawężenie prawej strony jezdni.



W przypadku braku tablicy zamykającej U-26a zastosować tablicę kierunkową U-3d poprzedzoną skosem (ustawionym 1:5) ze słupków skrajniowych U-21b wraz z falą świetlną.



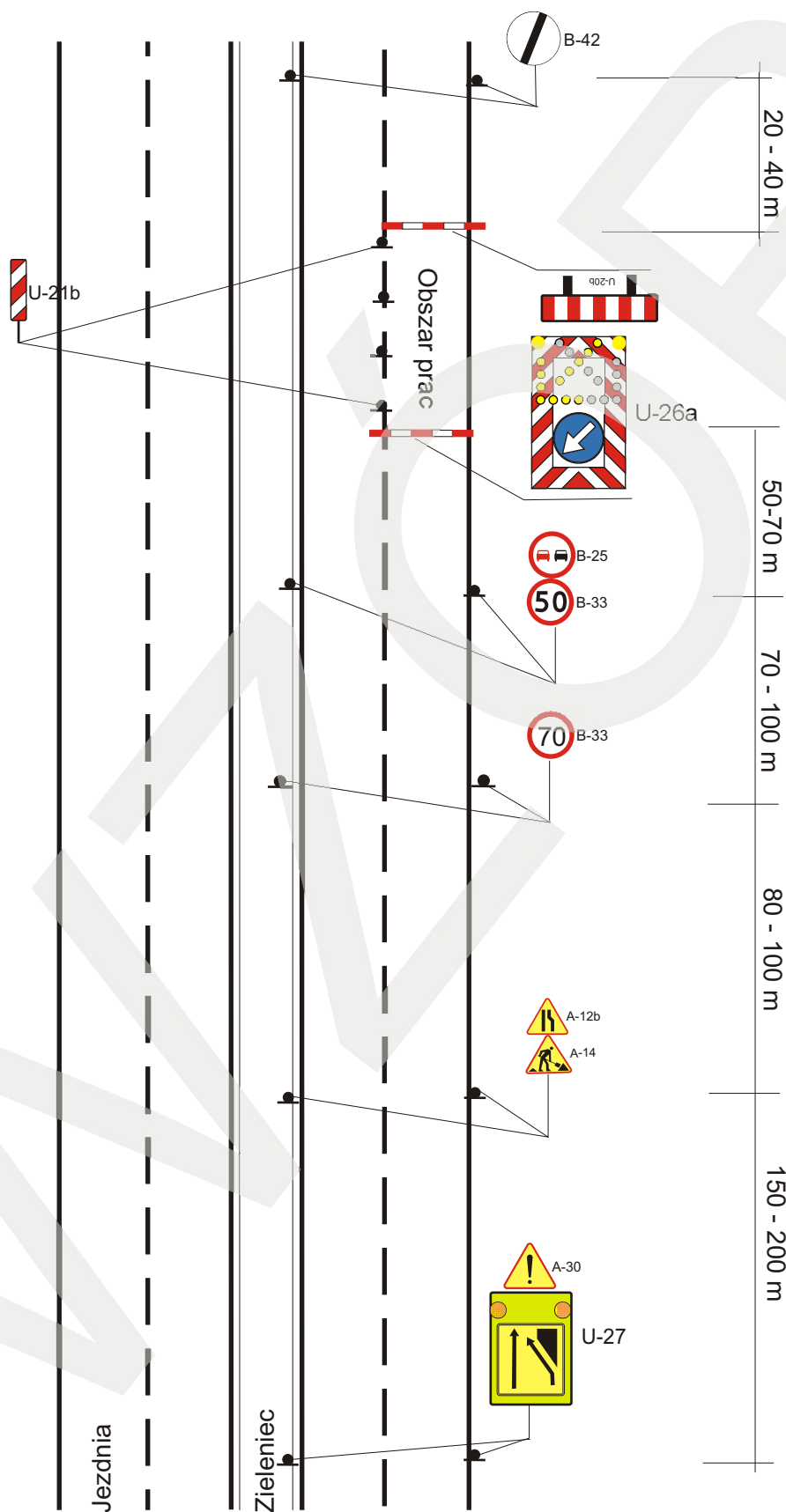
Droga dwujezdniowa dwukierunkowa poza terenem zabudowanym z ograniczeniem predkosci do 70 km/h -  
zawężenie lewej strony jezdni.



W przypadku braku tablicy zamykającej U-26a zastosować tablicę kierunkową U-3c poprzedzoną skosem (ustawionym 1:5) ze słupków skrajniowych U-21a wraz z falą świetlną.



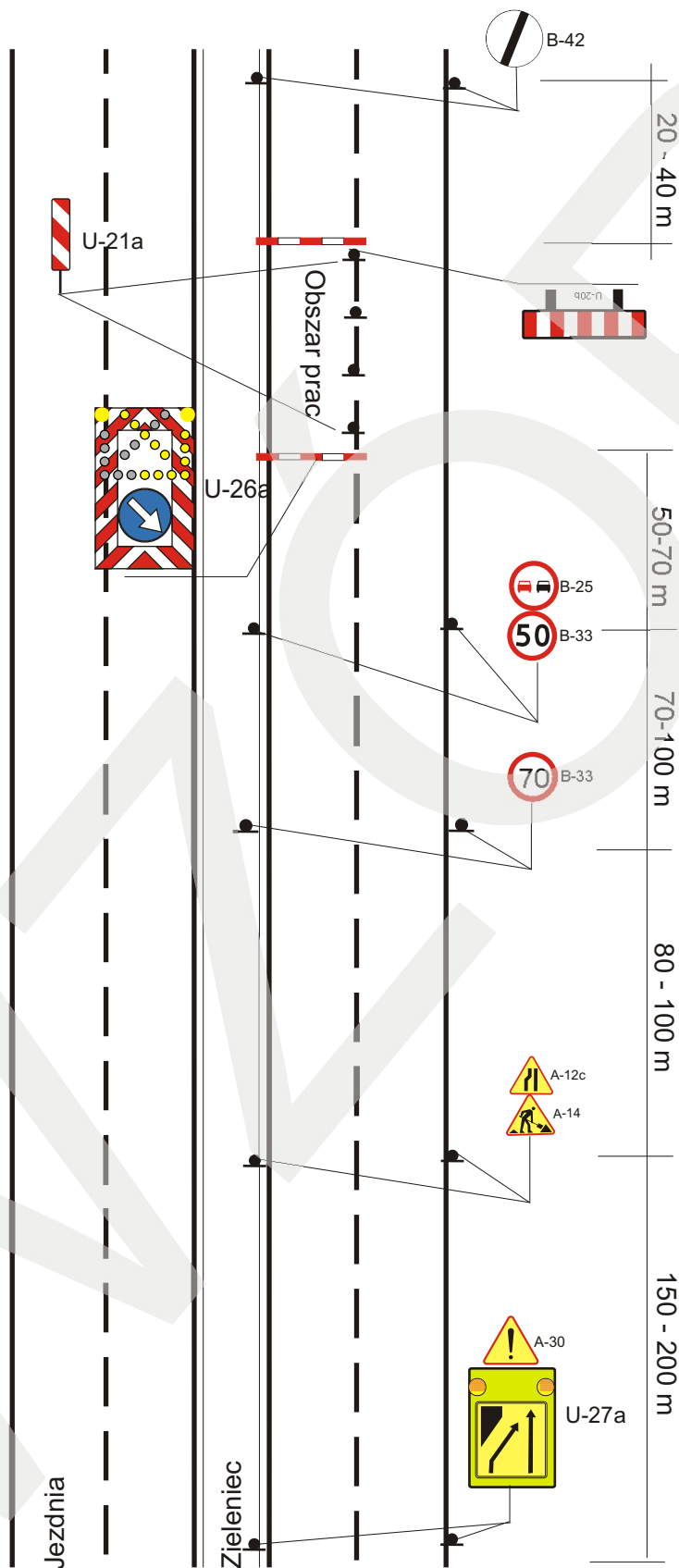
Droga dwujezdniowa dwukierunkowa poza terenem zabudowanym z ograniczeniem predkosci do 100 km/h -  
zawężenie prawej strony jezdni.



W przypadku braku tablicy zamykającej U-26a zastosować tablicę kierunkową U-3d poprzedzoną skosem (ustawionym 1:5) ze słupków skrajniowych U-21b wraz z fałą świetlną.



Droga dwujezdniowa dwukierunkowa poza terenem zabudowanym z ograniczeniem predkosci do 100 km/h -  
zawężenie lewej strony jezdni.



W przypadku braku tablicy zamykającej U-26a zastosować tablicę kierunkową U-3c poprzedzoną skosem (ustawionym 1:5) ze słupków skrajniowych U-21a wraz z fałą świetlną.

