

ZAŁĄCZNIK NR 1
 DO UCHWAŁY NR/13
 RADY MIASTA TYCHY
 Z DNIA 2013 R.
MIEJSCOWY PLAN ZAGOSPODAROWANIA PRZESTRZENNEGO DLA OBSZARU POŁOŻONEGO W REJONIE ULIC: BESKIDZKIEJ, TOWAROWEJ, CIEŚMICKIEJ I DOLINY RZĘKI GOSTYNI W TYCHACH
 RYSUNEK PLANU SKALA 1 : 1 000

OZNACZENIA OBOWIAZUJĄCE

- granicę obszaru planu
- linie rozgraniczające tereny o różnym przeznaczeniu lub różnych zasadach zagospodarowania
- 1UC - 3UC: tereny zabudowy usługowej, w tym rozmieszczenia obiektyw handlowych o powierzchni sprzedaży powyżej 2 000 m²
- 4Z, 5Z: tereny zielone
- 6KCDZ, 7KCDZ: tereny dróg publicznych - drogi publiczne klasy zbiorczej
- 8KDL, 9KDL: tereny dróg publicznych - drogi publiczne klasy lokalnej
- nieprzekraczalne linie zabudowy

OZNACZENIA INFORMACYJNE

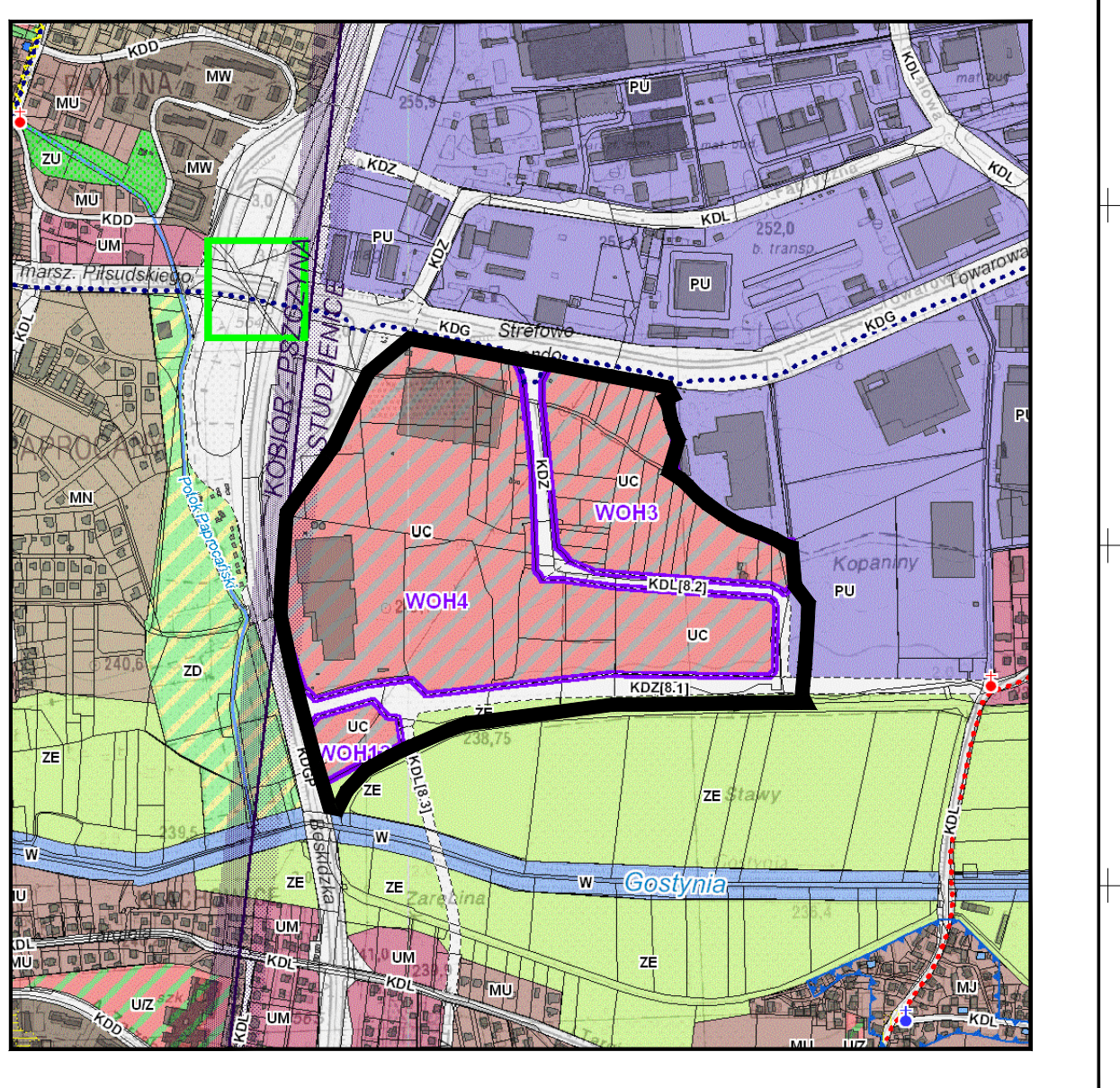
- w.Ø: istniejąca sieć wodociągowa
- ks.Ø: istniejąca sieć kanalizacji sanitarnej
- kd.Ø: istniejąca sieć kanalizacji deszczowej
- g.Ø: istniejąca sieć gazowa
- e: istniejąca sieć elektroenergetyczna
- M: istniejące stacje transformatorowe
- c.Ø: istniejąca sieć ciepłownicza
- granicie udokumentowanych złóż kopalin - złóż węgla kamiennego i metalu, jako kopalni łowczyńskich - "Staluterie"
- granicie udokumentowanych złóż kopalin - złóż węgla kamiennego - "Kobior-Paszczyna"
- istniejące rowy melioracyjne

WYRYS ZE "STUDIUM UWARUNKOWAŃ I KIERUNKÓW ZAGOSPODAROWANIA PRZESTRZENNEGO MIASTA TYCHY" UCHWAŁA NR 0150/III/40/2002 RADY MIASTA TYCHY Z DNIA 18 GRUDNIA 2002 R. Z PÓŹN. ZM.

RYSUNEK STUDIUM

OZNACZENIA SKALA 1 : 10 000

- granicę obszaru objętego planem
- ZASADY KRYTERIALIZACJI STRUKTURY PRZESTRZENNEJ - KIERUNKI PRZEZNACZENIA TERENÓW
 - UC: obszar usługowo-usługowych centrów handlowych
 - ZE: obszar zabudowy i usług obywatelskich
 - (1-1): obszar zabudowy i usług (składowe, GCP, GP, GZ, L-1)
- KIERUNKI ROZWOJU UKŁADU ORODOWEGO
 - KLASYFIKACJA FUNKCYJNALNA DRÓG PUBLICZNYCH: drogi parterowe (funkcja składowa - 1) i lokalne
 - KODYSTAL: tereny zielone, składowe
 - OGÓLNA BRANIOWISKA I LĘG ZABUDÓW ORAZ DROGOWA PRZYRODY: UDOKUMENTOWANE ZŁOŻA KOPALIN OBJĘTE WŁADNOSCĄ GOSYDZA
 - MURKOW: obszar terenowego metanu jako kopalni kruszcowej
 - MEZCZYW: obszar metanu
- MIEJSCOWE PLANY ZAGOSPODAROWANIA PRZESTRZENNEGO
 - WOH: miejscowe plany, których sporządzenie jest obowiązkowe
 - obszar istniejącego planu miejscowego - jego granice powoły 2 000 m²



OSRODEK DOKUMENTACJI GEODEZYJNO-KARTOGRAFICZNEJ
 ul. Główna 100, 44-100 Tychy
 tel. 71 73 10 000
 www.osrodek.tychy.pl
 Data wygenerowania dokumentu: 2024-06-22 12:47:55