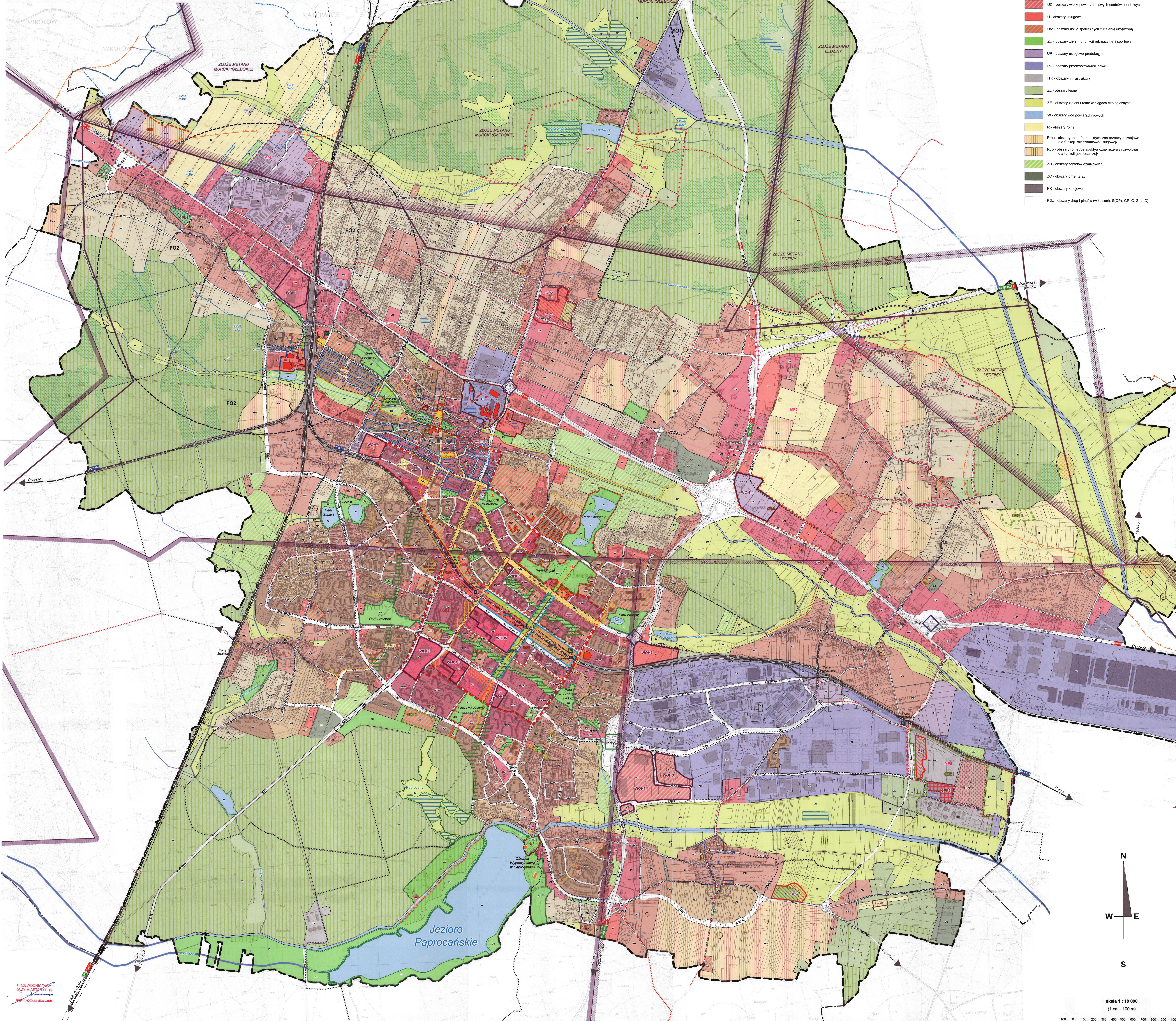


**ZMIANA STUDIUM UWARUNKWAŃ I KIERUNKÓW  
ZAGOSPODAROWANIA PRZESTRZENNEGO  
MIASTA TYCHY**

Załącznik nr 1 do Uchwały Nr XXXIII / 692 / 15 Rady Miasta Tychy z dnia 30 sierpnia 2015 r.

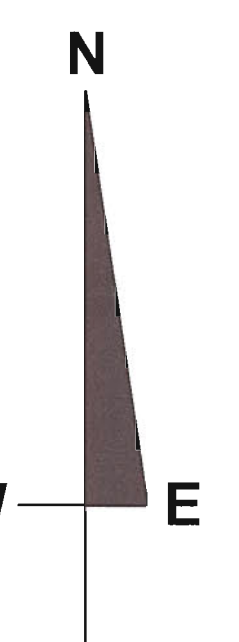
**RYSunEK STUDIUM**

skala 1 : 10 000



- ZASADY KSZTAŁTOWANIA STRUKTURY PRZESTRZENNEJ KIERUNKI PRZEZNACZENIA TERENÓW**
- MJ - obszary zabudowy mieszkaniowej (jednorodnej)
  - MN - obszary zabudowy mieszkaniowej (risik)
  - MW - obszary zabudowy mieszkaniowej wielorodnej
  - MU - obszary zabudowy mieszkaniowo-usługowej (risik)
  - MWU - obszary zabudowy mieszkaniowo-usługowej (sterownej)
  - UM - obszary zabudowy usługowo-mieszkaniowej (risik)
  - CU - obszary zabudowy usługowej i wielofunkcyjnej (sterownej)
  - UC - obszary wielkopowierzchniowych centrów handlowych
  - U - obszary usługowe
  - UZ - obszary usług specjalnych z zieloną infrastrukturą
  - ZU - obszary zielonej i funkcji rekreacyjnej i sportowej
  - UP - obszary usługowo-produkcyjne
  - PU - obszary przemysłowo-usługowe
  - ITK - obszary infrastruktury
  - ZL - obszary zielone
  - ZE - obszary zielone i rolnicze w ciągach ekologicznych
  - W - obszary wód powierzchniowych
  - R - obszary rolnicze
  - Rnu - obszary rolnicze (specjalizacyjne rezerwy rozwoju dla funkcji mieszkaniowo-usługowej)
  - Rsp - obszary rolnicze (specjalizacyjne rezerwy rozwoju dla funkcji gospodarczej)
  - ZD - obszary ogólnego użytku zielonego
  - ZC - obszary cmentarzy
  - KK - obszary kolejowe
  - KD - obszary dróg (planowe w klasach: SGSP, GP, G, Z, L, D)

- OZNACZENIA**
- ELEMENTY STRUKTURY PRZESTRZENNEJ WYMAGAJĄCE ZACHOWANIA ORAZ REHABILITACJI**
- WARTOŚCI DZIEDZICTWA KULTUROWEGO**
- ZABYTKI OBJĘTE OCHRONĄ PRAWNĄ**
- ZABYTKI OBJĘTE OCHRONĄ PRAWNĄ PRZEZ WPIS DO REJESTRU**
- STREŻY OCHRONY KONSERWATORSKIEJ USTANOWIONE W MIEJSCOWYCH PLANACH ZAGOSPODAROWANIA PRZESTRZENNEGO**
- OBJEKTY I OBSZARY O WĄLNORACH ZABYTKOWYCH WSKAZANE DO ULECZKA W EWIDENCJI ZABYTKOWY**
- ZABYTKI NIEMUCHOŚCI**
- ZABYTKI RUCHOMOŚCI**
- ZABYTKI ARCHAEOLÓGICZNE**
- INNE WARTOŚCI DZIEDZICTWA KULTUROWEGO WSKAZANE DO UWZGLĘDNIENIA W PLANACH MIEJSCOWYCH W FORMIE USTANOWIENIA STREŻY OCHRONY KONSERWATORSKIEJ**
- ZABYTKI RUCHOME**
- WAZNIEJSZE DOPRA KULTURY WSPÓŁCZESNEJ**
- PRZESTRZENIE PUBLICZNE O ZNACZENIU OGÓLNO-MIEJSKIM**
- O ZNACZENIU LOKALNYM**
- PARKI MIEJSKIE I DZIELNICOWE**
- ELEMENTY STRUKTURY PRZESTRZENNEJ WYMAGAJĄCE KSZTAŁTOWANIA**
- STRATEGICZNE OBSZARY ROZWOJOWE**
- STREFA ŚRODOWISKOWA**
- OBSZARY PRZESTRZENI PUBLICZNEJ W CENTRUM**
- PARKI I INNE TERENY ZIELENI**
- KIERUNKI ROZWOJU UKŁADU DROGOWEGO**
- KLASYFIKACJA FUNKCJONALNA UKŁADU DROGOWEGO**
- KLASYFIKACJA FUNKCJONALNA UKŁADU DROGOWEGO**
- KLASYFIKACJA FUNKCJONALNA UKŁADU DROGOWEGO**



skala 1 : 10 000  
(1 cm = 100 m)

